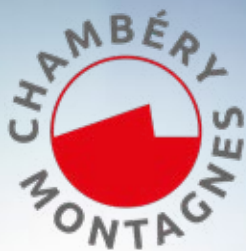




**Aillons  
Margériaz**



**CHAMBÉRY  
MONTAGNES**



**Savoie  
Grand Revard**



# GUIDE PRATIQUE

Hiver

# 6 points d'accueil À VOTRE SERVICE

## Aillons-Margérial

[chamberymontagnes.com/aillonsmargerial](http://chamberymontagnes.com/aillonsmargerial)  
[accueil.lesaillons@chamberymontagnes.com](mailto:accueil.lesaillons@chamberymontagnes.com)  
FB : Les Aillons-Margérial  
Insta : @aillonsmargerial

### POINT D'ACCUEIL AILLONS-MARGÉRIAL

9 ROUTE DE LA COMBE, AILLON-LE-JEUNE  
Tél. 04 79 54 63 65

- Du 1<sup>er</sup> au 20 décembre. Du lundi au samedi : 9h-12h / 14h-17h. Fermé le mardi.
- Du 20 décembre au 29 mars.  
Du lundi au samedi : 9h-12h / 14h-18h.  
Les dimanches : 8h-13h.
- Fermé : 25 décembre et 1<sup>er</sup> janvier.

## Chambéry

[chamberymontagnes.com](http://chamberymontagnes.com)  
[accueil.chambery@chamberymontagnes.com](mailto:accueil.chambery@chamberymontagnes.com)  
FB : Chambéry Montagnes  
Insta : @chamberymontagnes

### POINT D'ACCUEIL - CHAMBÉRY

 5 BIS PLACE DU PALAIS DE JUSTICE,  
CHAMBÉRY  
Tél. 04 79 33 42 47

- Du lundi au samedi : 9h-12h30 / 14h-18h.  
Fermé : 25 décembre et 1<sup>er</sup> janvier.

### POINT D'ACCUEIL LA RUCHE BOUTIK'

240 RUE DE LA RÉPUBLIQUE, CHAMBÉRY  
Tél. 04 79 85 71 13

- Du mardi au samedi : 10h-13h / 14h-18h.  
Fermé : 25 décembre et 1<sup>er</sup> janvier.

## Cœur des Bauges

[chamberymontagnes.com](http://chamberymontagnes.com)  
[accueil.bauges@chamberymontagnes.com](mailto:accueil.bauges@chamberymontagnes.com)

### POINT D'ACCUEIL - LE CHÂTELARD

- Fermeture hivernale d'octobre à mai.  
Sur cette période, l'accueil d'Aillons-Margérial reste à votre disposition pour répondre à toutes vos questions.

## Savoie Grand Revard

[chamberymontagnes.com/savoiegrandrevard](http://chamberymontagnes.com/savoiegrandrevard)  
[accueil.savoiegrandrevard@chamberymontagnes.com](mailto:accueil.savoiegrandrevard@chamberymontagnes.com)  
FB : Savoie Grand Revard Station  
Insta : savoie\_grand\_revard

### POINT D'ACCUEIL - LA FÉCLAZ

PLACE CENTRALE, LA FÉCLAZ  
Tél. 04 79 25 80 49

- Jusqu'au 19 décembre.  
Du lundi au vendredi : 9h-12h / 14h-17h.  
Fermé les week-ends.
- Du 20 décembre au 29 mars.  
Du lundi au vendredi : 9h-12h / 13h30-17h30. Les week-ends & vacances scolaires : 9h-17h30.

### POINT D'ACCUEIL - LE REVAR

PLACE DE LA CRÉMAILLÈRE - LE REVAR  
Tél. 04 79 54 01 60

- Du 20 décembre au 8 mars.  
Durant les vacances scolaires :  
tous les jours : 9h-12h30 / 13h30-17h.  
Hors périodes scolaires, uniquement  
les mercredis, samedis, dimanches :  
9h-12h30 / 13h30-17h.  
Fermé : 25 décembre et 1<sup>er</sup> janvier.

# SOMMAIRE

## AU CŒUR DE CHAMBÉRY MONTAGNES

- AILLONS-MARGÉRIAL
- SAVOIE GRAND REVAR
- CŒUR DES BAUGES
- CHAMBÉRY & SA VALLÉE

P.9

P.10  
P.16  
P.22  
P.24

## VIVRE L'AVENTURE & SE RESSOURCER

- BOUGER EN PLEINE NATURE
- ADMIRER DES POINTS DE VUE D'EXCEPTION
- PROFITER DES ACTIVITÉS INDOOR
- SAVOURER DES INSTANTS DE DÉTENTE ET DE BIEN-ÊTRE

P.29

P.30  
P.42  
P.44  
P.46

## PLONGER DANS L'HISTOIRE & LE PATRIMOINE - MUSÉES

- CHAMBÉRY & LA VALLÉE
- LES MASSIFS

P.48

P.49  
P.55

## RENCONTRER, GOÛTER & CRÉER

- DÉCOUVRIR - ARTISTES & ARTISANS
- SAVOURER LES ADRESSES GOURMANDES
- ÉVEILLER VOS PAPILLES - LES RESTAURANTS
- VISITER LES FERMES & PARTAGER LA PASSION DES PRODUCTEURS

P.58

P.59  
P.64  
P.70  
P.72

## VIE PRATIQUE

- AGENDA - SORTIR, SE DIVERTIR
- TROUVER COMMERCES & SERVICES
- ORGANISER VOTRE QUOTIDIEN - INFOS UTILES
- TRANSPORT - VENIR & SE DÉPLACER

P.73

P.74  
P.76  
P.77  
P.79



### DANS NOS POINTS D'ACCUEIL

- 1 carte touristique

Les prestataires mis en avant dans les pages de ce guide sont tous partenaires de l'office de tourisme de la destination Chambéry Montagnes.





**SPÉLÉOLOGIE**  
P. 36



**SKI ALPIN**  
P. 10 & 16

# 10 AVENTURES À VIVRE DANS LE MASSIF DES BAUGES



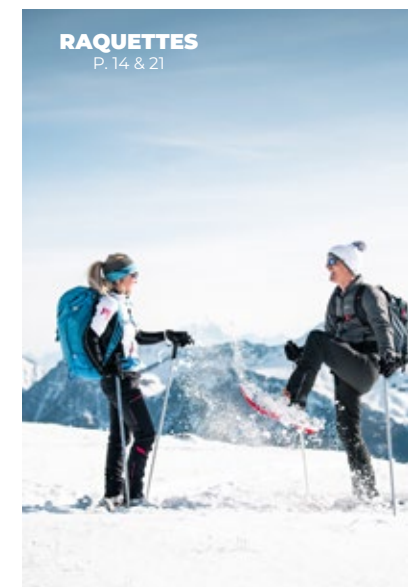
**BIATHLON**  
P. 20



**ARTISANAT**  
P. 59



**SKI NORDIQUE**  
P. 16



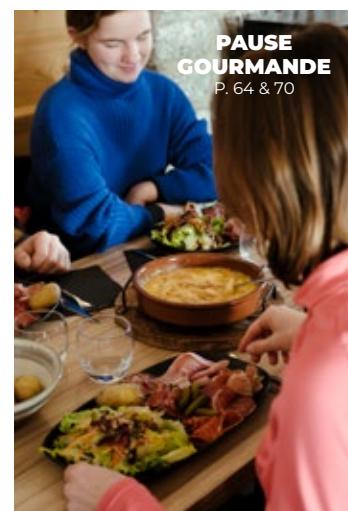
**RAQUETTES**  
P. 14 & 21



**FATBIKE**  
P. 39



**EN COMPAGNIE  
D'ANIMAUX**  
P. 40

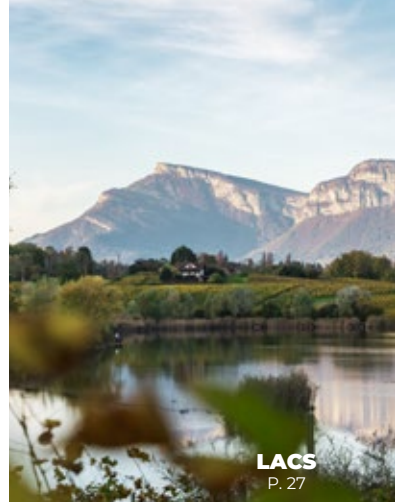
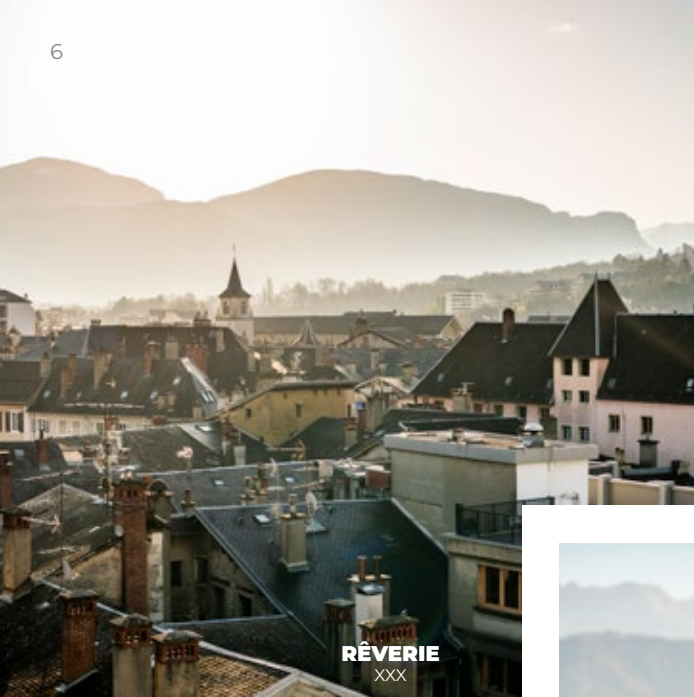


**PAUSE  
GOURMANDE**  
P. 64 & 70



**ASTRONOMIE**  
P. 36

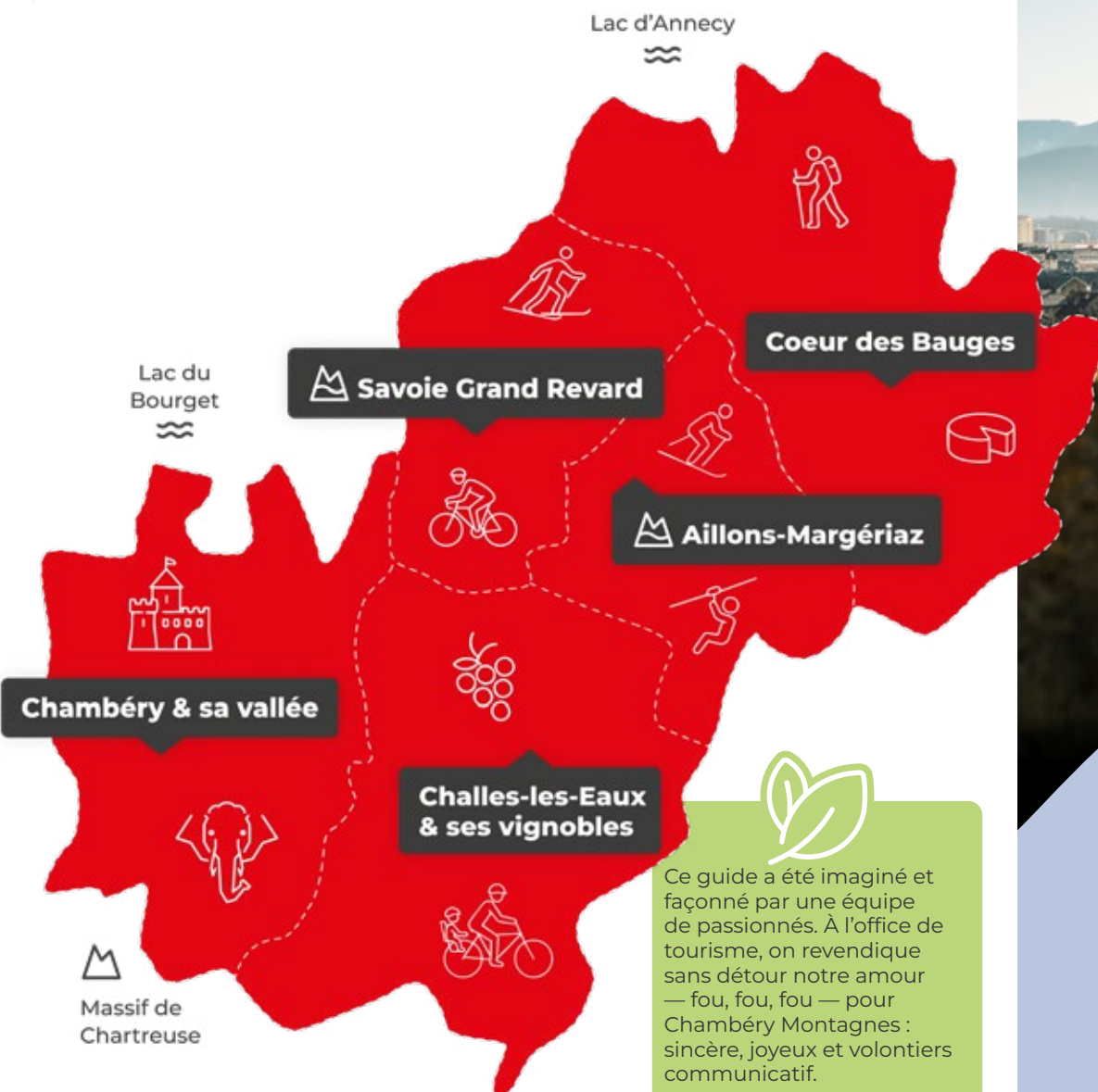




# 10 ÉCHAPPÉES ENTRE VILLE ET NATURE DANS LA VALLÉE DE CHAMBÉRY







Ce guide a été imaginé et façonné par une équipe de passionnés. À l'office de tourisme, on revendique sans détour notre amour — fou, fou, fou — pour Chambéry Montagnes : sincère, joyeux et volontiers communicatif.

Notre objectif : vous transmettre l'essentiel pour composer un séjour à votre image, aussi lumineux qu'une belle journée d'hiver. Et peut-être aurons-nous l'occasion de vous rencontrer dans l'un des points d'accueil... Les rencontres font aussi partie du voyage !



## AU CŒUR DE CHAMBÉRY MONTAGNES

**AILLONS-MARGÉRAZ**

**P.10**

**SAVOIE GRAND REVARD**

**P.16**

**CŒUR DES BAUGES**

**P.22**

**CHAMBÉRY & SA VALLÉE**

**P.24**



# Aillons-Margérial

Avec le plus vaste domaine de ski alpin des Bauges, Aillons-Margérial est composée de trois sites :

## NOTE AUX HABITUÉS

### NOUVEAUX NOMS, MÊME PLAISIR DE MONTAGNE !

Les domaines de la station adoptent de nouveaux noms.

**Aillons-Margérial 1000 devient Val d'Aillon.**

**Aillons-Margérial 1400 devient Margérial.**

L'esprit de la station, la convivialité et la passion de la montagne restent au cœur de l'aventure !

## LE VILLAGE D'AILLON-LE-JEUNE ET VAL D'AILLON

1000 m

### Points de départ de toutes les aventures !

C'est ici que commence le séjour ! Le village d'Aillon-le-Jeune et Val d'Aillon concentrent les hébergements, des commerces et producteurs locaux, des restaurants. D'authentiques lieux de vie, conviviaux, parfaits pour ceux qui y séjournent et veulent profiter pleinement de l'ambiance calme de la montagne avant de rejoindre le domaine de Margérial.

## MARGÉRIAL

1400 m

### Le domaine skiable, pour faire le plein de glisse et d'émotions !

Quelques virages plus haut, à 1400 mètres d'altitude, la neige devient reine. Le domaine s'ouvre aux skieurs et amoureux de l'hiver, dans une ambiance simple et familiale. Entre ski alpin, raquettes, chiens de traîneaux ou luge, chacun trouve son plaisir au cœur des paysages du Massif des Bauges. L'esprit bauju se vit ici à ciel ouvert : sportif, convivial et profondément authentique.

**Aillons Margérial**  
CHAMBERY MONTAGNES

## Ski alpin

### MARGÉRIAL

#### Ouverture

Du 20 décembre 2025 au 29 mars 2026.

Retrouvez les webcams sur [chamberymontagnes.com/aillonsmargeriaz](http://chamberymontagnes.com/aillonsmargeriaz)



WEBCAM

#### Domaine skiable d'Aillons-Margérial

Margérial  
73340 Aillon-le-Jeune  
Tél. 04 79 54 61 88  
[contact@semdesbauges.fr](mailto:contact@semdesbauges.fr)

#### Vente de forfaits : [aillons-margeriaz.com](http://aillons-margeriaz.com)



VENTE DE FORFAITS



OUVERTURE ET PLAN DES PISTES



## Aménagements ludiques

### YOUPI TAPIS P'TIOU TAPIS

Pour les débutants cherchant à maîtriser les bases du ski, 2 tapis de neige spécialement conçus sur des pistes vertes. Ils offrent une plateforme idéale pour se familiariser avec la glisse.

### PARCOURS KARST

Skiez avec Karst sur la piste ludique scénarisée, dédiée aux petits ! Les enfants évoluent dans un monde fantastique, tout en s'amusant sur différents modules : totem, tunnel, arche, slalom et divers accessoires suspendus.

### BLANCHOT

Découvrez l'excitation pure du boardercross ainsi que d'une piste scénarisée aux couleurs de Blanchot ! Parcours palpitant, accessible par le téléski de la Bergerie. Une expérience ouverte à tous les passionnés de glisse avec virages relevés, whoops et sauts pour une expérience de descente exaltante !

### LUDIKPARK

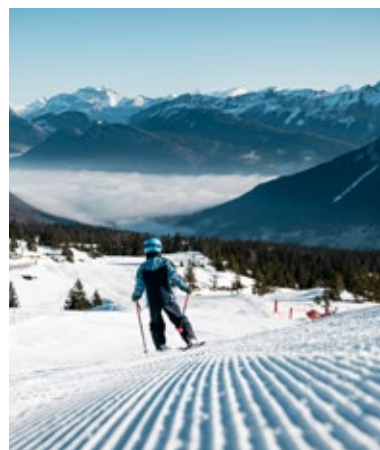
Le LudikPark rouvre cette année sur la piste des Gentianes !

Cet espace est aménagé pour permettre à tous, aux plus jeunes comme aux grands, de s'initier aux petits sauts et à la maîtrise de son équilibre. Il est composé de plusieurs tremplins de faible taille avec des niveaux de difficulté différents et d'un tracé type slalom.

### TERRASSES ET PLANCHAS

Deux terrasses - dont une équipée de planchas - sont à votre disposition sur le haut du domaine skiable pour prendre une pause tout en profitant de la vue.

- La première, avec des banquettes, est située à l'arrivée du télésiège du « Roc de Balme ».
- La seconde, à quelques glissades de l'arrivée du même télésiège, vous accueille avec ses tables de pique-nique et ses planchas en libre-service. De là, vous pourrez profiter d'un repas chaud, avec une vue imprenable sur le Mont-Blanc.





## Tarif des forfaits

### En ligne, c'est moins cher!

Profitez d'un tarif préférentiel en rechargeant votre forfait en ligne : [aillons-margeriaz.com](http://aillons-margeriaz.com)  
Prévoir 2 € (non remboursable) pour l'achat du support du forfait réutilisable.

**Jeune** : de 6 à 17 ans (à la date anniversaire), sur présentation d'un justificatif.

**Vermeil** : 70 ans et +, sur présentation d'un justificatif.

### BONS PLANS

**SKIBUS** - Trajet + forfait à prix réduit !  
Au départ de Chambéry, le trajet car (aller-retour) + forfait est à petit prix : Skibus alpin : 25 €.

Info + : [synchro.granchambéry.fr](http://synchro.granchambéry.fr)

MARGÉRIAZ	Jeune étudiant / Vermeil		Adulte	
	En caisse	En ligne	En caisse	En ligne
Journée	25,50 €	24,50 €	29,50 €	28,50 €
4 heures*	23,50 €	22,50 €	27 €	26 €
2 jours*	48 €	47 €	56 €	55 €
6 jours*	134 €	133 €	155 €	154 €
Espace débutant 4 heures	15€			

\*Consécutifs



VENTE DE FORFAITS

### FORFAITS SAISON Aillons-Margérial

- Adulte, avant le 14 novembre : 240 € (au lieu de 365 €).
- Jeune / Étudiant / Vermeil, avant le 14 novembre : 190 € (au lieu de 295 €).
- Bambin (< de 6 ans) : 24 €.

### PASS BAUGES SAVOIE Aillons Margérial - Savoie Grand Revard

- Adulte : 398 € (295 € en prévente jusqu'au 30 novembre).
- Jeune / Étudiant / Vermeil : 336 € (233 € en prévente jusqu'au 30 novembre).

### BONS PLANS

- Abonnement I AM FREE** pour profiter jusqu'à 50 % de réduction et de nombreux avantages !

### Navettes inter-sites gratuites pour tous.

- Avec votre forfait séjour, profitez d'offres exclusives.
- Exclu web « Offre séjour Tribu » : 5 séjours de 6 jours et + = 10 % de remise sur le panier (voir conditions générales des ventes en caisse).

- Casiers gratuits**, en libre accès : à Val d'Aillon et Margérial.



Sur [chamberymontagnes.com/aillonsmargeriaz](http://chamberymontagnes.com/aillonsmargeriaz)

- Ouvertures des pistes au jour le jour,
- Webcams en live,
- Réservation de séjours en ligne,
- Achat de forfaits en ligne.



### I AM FREE

#### Le ski façon télépéage!

Avec 20 € d'adhésion pour la saison, vous profitez d'un accès simplifié et d'avantages exclusifs. Votre forfait se déclenche automatiquement au passage à la première borne, et vous ne payez que vos journées skiées — toujours à tarif réduit (jusqu'à -50 %). Fini l'attente aux caisses : filez directement sur les pistes!

**En bonus : de nombreux avantages tout au long de la saison.**

**Étape 1** — Je crée mon abonnement sur [aillons-margeriaz.com](http://aillons-margeriaz.com)

**Étape 2** — Je peux profiter du trajet en SKIBUS gratuit.

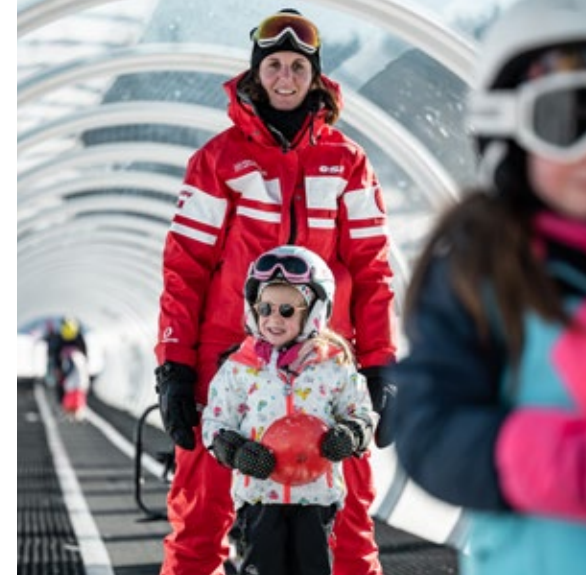
**Étape 3** — Je skie

**Étape 4** — Mon compte est prélevé selon ma consommation (forfait journée ou 4 heures).

### PISCINE MUNICIPALE VAL D'AILLON AILLONS-MARGÉRIAZ 1000

Plongez dans la douceur après le grand frisson ! Après une journée à dévaler les pistes, laissez-vous envelopper par la chaleur apaisante de la piscine municipale. Bassin chauffé, banquettes à bulles, jets massants et éclats de rire des enfants : le mélange parfait pour terminer la journée dans une atmosphère relaxante et conviviale.

Tél. 07 43 40 25 08



## Cours de ski

### ESF AILLONS-MARGÉRIAZ MARGÉRIAZ

Ski alpin, ski de fond, snowboard, télémark, ski de randonnée, tandem ski. Leçon particulière, 1h, de 1 à 5 personnes de même niveau :

- Cours collectifs enfants ou adultes jusqu'à la 3<sup>e</sup> étoile, 6 séances de 2h à 3h : 160 €.

- Cours collectifs enfants ou adultes après la 3<sup>e</sup> étoile, 6 séances de 3h : 220 €.

- Cours collectifs de snowboard, 6 séances de 2h : 160 €.

- Tandem ski 1h30, 80 € (forfait inclus).

- Cours collectifs Compétition, 6 séances de 3h : 220 €.

- Club ESF : 14 séances de 3h sur tout l'hiver + forfait saison

Réservation

Tél. 04 79 54 62 50

[esf-les-aillons.fr](http://esf-les-aillons.fr)

[esf.les.aillons.mail@gmail.com](mailto:esf.les.aillons.mail@gmail.com)

Cours particulier 1h	Hors vacances et hors week-end	Vacances et week-end
1 personne	45 €	50 €
2 personnes	55 €	60 €
3 personnes	65 €	70 €
4 personnes	75 €	80 €

## Location / Vente de matériel de ski

### VAL D'AILLON AILLONS-MARGÉRIAZ 1000

#### AILLON SPORT

##### Le Saint-Anne

Location toutes glisses : ski alpin, ski nordique, ski de randonnée, splitboard, snowscoot, raquettes, luges... Réservation de skis en ligne. Vente d'articles de sport (Sun Valley, Rossignol, Salomon, Dolomite...).

Atelier de réparation.  
Tél. 04 79 54 62 55  
aillon-sport.com

#### FOURNIER SPORTS

##### Le Chateau

Location : ski alpin, ski de fond, raquettes, luges, poussettes, porte-bébé. Vente d'articles de sport.

Tél. 04 79 54 60 08  
fourniersport@gmail.com

#### INTERSPORT

Location : ski alpin, ski de fond, snowboard, ski de randonnée, pack sécurité (Arva, pelle, sonde), raquettes, snowscoot, luges, porte-bébé. Vente d'articles de glisse, vêtements et accessoires. Réservation de skis en ligne.

Tél. 04 79 54 61 80  
intersport-aillons.com

### MARGÉRIAZ AILLONS-MARGÉRIAZ 1400

#### EKOSPORT RENT

Location de matériel récent : ski alpin, ski de fond, ski de randonnée, snowboard, raquettes.

Tél. 04 57 40 01 17  
ekosport-rent.com

## Activités hivernales

### ESPACE NORDIQUE

Espace nordique en libre accès à Margériaz avec :

- 2 pistes de ski nordique (verte et bleue),
- 1 piste damée multi-activités : marche nordique, randonnée raquettes, trail blanc, VTT / VAE / Fatbike.

**Chiens non admis sur l'espace nordique, y compris tenus en laisse.**

Pour garantir la sécurité de tous, l'espace nordique est interdit aux chiens en raison du passage d'attaches de chiens de traîneau.

### PIÉTONS & RAQUETTES

- De nombreux sentiers raquettes balisés, dont une variante panoramique des crêtes au sommet de Margériaz.
- 2 pistes piétonnes.
- Retrouvez ces itinéraires sur le plan des pistes ou à l'office de tourisme.
- Télésiège accessible aux piétons : 8 € pour un aller-retour (Tarif réduit : 5 €). TS Roc de Balme à Margériaz.
- Loueurs de matériel - page colonne de gauche.



### SKI DE RANDONNÉE

- 2 parcours de niveaux variés à Margériaz : 2 itinéraires balisés de 450 m de dénivelé.
- Retrouvez ces itinéraires sur le plan des pistes - page 11.
- Des panneaux d'information sur l'environnement et la pratique du ski de randonnée tout au long des parcours.
- Loueurs de matériel - colonne de gauche.

**Retrouvez la liste des accompagnateurs et bureaux des guides - page 32.**

### LUGE

1 piste de luge sécurisée et gratuite à Margériaz (sous réserve d'enneigement).

Pour vous guider sur les itinéraires de ski de randonnée et raquettes, téléchargez gratuitement l'application Mhikes.

#### TÉLÉCHARGEZ SUR



APPLE STORE



GOOGLE PLAY



### FAITES LE PLEIN D'ACTIVITÉS !

Randonnées raquettes / piétons avec accompagnateurs, chiens de traîneaux, parapente, ski Joëring, VTT / VAE sur neige et fatbike, spéléologie, astronomie, parapente et vol libre, ... Toutes les infos page 35. Activités bien-être - page 46. Terroir, patrimoine - page 58.

### Consultez tous les événements dans la rubrique agenda

(page 74) et découvrez les animations de la station dans l'édition « Anim'Aillons », disponible dans les points d'accueil de la station, chez les commerçants, ou sur le site internet chambérymontagnes.com/aillonsmargeriaz.



INFO + AGENDA

## Hébergements

En réservant vos vacances avec la centrale de réservation d'Aillons-Margériaz, profitez de nombreux avantages !

- Créez votre séjour sur-mesure – Des offres personnalisées selon vos envies, agrémentées des bons plans exclusifs de notre équipe.
- Optez pour la formule tout compris – Simplifiez l'organisation de votre séjour,
- Profitez de tarifs privilégiés – Réductions sur les forfaits de ski réservés avec votre hébergement.
- Bénéficiez de conseils personnalisés – Notre équipe connaît parfaitement les logements et vous propose une sélection de meublés de tourisme classés.

• Activez votre Carte Pass'avantages – Accédez à des offres et réductions exclusives tout au long de votre séjour.

• Réservez en toute sérénité – Paiement sécurisé via Paybox 3D Secure.

• Réglez avec vos chèques vacances (selon les meublés).

• Ajoutez une assurance annulation – Pour partir l'esprit léger, même en cas d'imprévu.

Tél. 04 75 54 63 65  
accueil.lesaillons@chamberymontagnes.com

### LE PASS' AVANTAGES

De nombreux commerçants et prestataires de la station offrent la possibilité de profiter d'offres à des tarifs préférentiels !

## Des offres de séjours « tout compris »\* qui s'adaptent à vos envies !

**LES + :** Un cadeau de bienvenue au goût du terroir. Dans le cadre de ces séjours tout compris, les magasins de matériel de ski font bénéficier de prix attractifs.

### Pendant les vacances scolaires de Noël et de février

- Magie de Noël à la montagne, du 20 au 27 décembre 2025 à partir de 207 € / pers. ou du 27 décembre au 3 janvier 2026, à partir de 226 € / pers.
- Une semaine du 7 février au 7 mars 2026, à partir de 250 € / pers.

### Hors vacances scolaires

Du 3 janvier au 7 février et du 7 au 29 mars.

- Séjour tout compris « Escapade », 2 jours, à partir de 87 € / pers.
- Séjour tout compris « Évasion », 3 jours, à partir de 117 € / pers.
- Séjour semaine, à partir de 176 € / pers. selon période.

\*Offres proposées sur la base de 4 adultes : hébergement en meublé de tourisme classé et forfaits de ski inclus (autres options possibles).

\*\*Opérateur de voyages et séjours : N° IM073110036  
IMO 73140014 /  
SIRET 793 757 477 000 1375





# Savoie Grand Revard

Le domaine de Savoie Grand Revard s'inscrit parmi les stations de référence du ski nordique dans les Alpes et parmi les meilleurs domaines en France. Ici, jusqu'à 150 km de pistes de ski de fond vous attendent ! La station dispose également de 31 km de pistes de ski alpin. Ce haut plateau aux allures de Grand Nord est une invitation au voyage. Entre forêts et alpages, le dépaysement est au rendez-vous, d'ailleurs, on le surnomme « Petit Canada » !

## Régie des domaines skiables de Savoie Grand Revard

regie@savoiegrandrevard.com  
vente@savoiegrandrevard.com



← WEBCAM



← OUVERTURE ET PLAN DES PISTES

## Ski alpin

### Ouverture du domaine alpin

Selon l'enneigement, du samedi 20 décembre 2025 au dimanche 8 mars 2026.

## Ski nordique

### Ouverture du domaine nordique

Selon l'enneigement, dès les premières neiges damables de 2025 jusqu'au dimanche 29 mars 2026.

### Trois sites donnent accès aux 150 km de pistes de Savoie Grand Revard

- La Féclaz
- Le Revard - Crolles
- Saint-François-de-Sales

Sur chaque site, vente de forfaits, enseignement du ski de fond, location de matériel, accueil de groupes au départ des pistes, salles hors-sac, restauration, toilettes.

### SALLES HORS-SAC

Ouvertes à tous, quand les domaines de ski sont ouverts.

#### • LA FÉCLAZ

Centre Nordique éducatif et Sportif (CNES). À côté de l'espace découverte alpin et du départ nordique forêt. 40 places. 130 casiers-consignes, Vestiaires.

#### • LE REVARD Station

À côté de l'ESF et de l'espace découverte alpin. 32 places

#### • Porte LE REVARD Crolles

A l'étage du foyer de ski nordique. 40 places

#### • Porte SAINT FRANCOIS DE SALES

Au départ des pistes nordiques. 30 places

## Tarifs des forfaits

### NORDIQUE

	Adulte	Jeune**	Vermeil***	Bambin****
Journée	12 €	8 €	10 €	
Fin de journée (à partir de 15h)	10 €	-	-	OFFERT
2 jours*	21,50 €	14,50 €	18 €	
6 jours*	59 €	39,50 €	49,50 €	

### Forfaits saison

- Nordique adulte (hors hibou) : 150 € (promo 116 € en prévente jusqu'au 15 novembre).

- Nordique adulte Hibou : 30 € (promo 22.50 € en prévente jusqu'au 15 novembre, réduction supplémentaire si cumulé avec un autre abonnement).

### ALPIN

	Adulte	Jeune**	Vermeil***	Bambin****
4 h*	23,50 €	20 €	22 €	8 €
4 h* basse saison	20,50 €	17 €	19 €	8 €
Journée	25,50 €	22 €	24 €	8 €
Journée basse saison	22,50 €	19 €	21 €	8 €
2 jours*	45 €	38 €	41,50 €	-
6 jours*	128,50 €	108,50 €	118,50 €	24 € (forfait saison)

Montée piéton (aller simple, pas de descente en télésiège) : 8 €

### Forfait saison

Alpin adulte : 235 € (promo 176.50 € en prévente jusqu'au 15 novembre).

\* Consécutifs

\*\* Jeune de 6 à 17 ans inclus / étudiant jusqu'à 27 ans

\*\*\* Vermeil : 70 ans et plus

\*\*\*\* Bambin : jusqu'à 5 ans inclus



← VENTE DE FORFAITS

## TARIFS FORFAIT MIXTE ALPIN + NORDIQUE

	Adulte	Jeune**	Vermeil***	Bambin****
Journée	27,50 €	24 €	26 €	8 €
2 jours*	49,50 €	43 €	46,50 €	-
6 jours*	142 €	124 €	133 €	24 € (forfait saison)

Prévoir 2 € pour l'achat de la carte magnétique (non remboursable).

Présentation obligatoire d'un justificatif pour tous les tarifs réduits.

Tarifs groupes à partir de 15 personnes + règlement global.

\* Consécutifs

\*\* Jeune de 6 à 17 ans inclus / étudiant jusqu'à 27 ans

\*\*\* Vermeil : 70 ans et plus

\*\*\*\* Bambin : jusqu'à 5 ans inclus

Retrouvez tous les forfaits saison ainsi que les ouvertures des remontées mécaniques sur : forfaits.savoiegrandrevard.com

### LES NOCTURNES À FOND !

Le plaisir du ski de fond de la journée se prolonge avec les soirées du Hibou. 2 soirs par semaine, 4 pistes sont ouvertes pour une glisse éclairée à la frontale.

#### Les pistes

Rose - Le Sapey  
Vertes - Creux Froid & L'Olette  
Rouge - Plan Goÿ

#### Ouverture

Sous conditions d'enneigement, du mardi 23 décembre 2025 au jeudi 26 mars 2026 - Tous les mardis et jeudis, de 17h à 20h30 au départ de La Féclaz (départ forêt) et du Revard (Crolles).

#### Tarif

La soirée : 7,50 €.  
Saison : 30 €.

## BONS PLANS

• **PROMO ALPIN du mercredi**  
17 € la journée (mercredis hors vacances scolaires, toutes zones)

#### • SKIBUS - Trajet

+ forfait à prix réduit !

Au départ de Chambéry et d'Aix-les-Bains, le trajet car (aller-retour)

+ forfait journée (nordique ou alpin) est à petit prix :

Skibus alpin : 22,50 € / skibus nordique : 12 €.

Info + : synchro.  
granchambery.fr

#### • Ski nordique PACK FAMILLE

2 adultes + 2 jeunes :

32 € / jour (+4 € / jour / jeune supplémentaire).

#### • Navettes Féclaz

< > Revard

Gratuites pour les détenteurs d'un forfait en cours de validité : journée, séjour ou saison.

### PASS BAUGES SAVOIE

Forfait alpin + nordique (Hors Hibou)  
Savoie Grand Revard + Aillons Margériaz

• Adulte : 398 € (295 € en prévente jusqu'au 30 novembre).

• Jeune / étudiant / vermeil : 336 € (233 € en prévente jusqu'au 30 novembre).

Sur [chamberymontagnes.com/savoiegrandrevard](http://chamberymontagnes.com/savoiegrandrevard)

• Ouvertures des pistes au jour le jour.

• Webcams en live.

• Réservation de séjours en ligne.

• Achat de forfaits en ligne



## Cours de ski

### LA FÉCLAZ

#### BIATHLON EXPÉRIENCE

Découverte, initiation et perfectionnement du biathlon. Cours de perfectionnement en ski nordique. Des athlètes de haut niveau partagent leur passion et vous font découvrir le biathlon de manière ludique et sécurisée, accessible à tous, même aux moins sportifs.

Tél. 06 64 97 53 39

[biathlonexperience.com](http://biathlonexperience.com)

#### ÉCOLE DU SKI FRANÇAIS ESF LA FÉCLAZ

Enseignement du ski sous toutes ses formes : ski alpin, snowboard, freestyle, télémark, ski nordique (classique et skating), biathlon, handisport alpin et nordique, raid nordique, ski de randonnée alpin. Club Piou-Piou dès 3 ans.

Tél. 04 79 25 81 00

[esflafecclaz.com](http://esflafecclaz.com)

#### GÉRARD NOYRET

Moniteur indépendant de ski nordique. Le «vieux mono» à votre service pour votre bien-être sur les skis de fond !

Tél. 06 84 18 15 06

#### NORDIC ATTITUDE GERSENDE VELLUT

Cours particuliers de ski nordique, skating et classique. Tous niveaux. Perfectionnement technique avec support vidéo et débriefing personnalisé.

Tél. 06 81 27 05 54

[nordicattitude.fr](http://nordicattitude.fr)

### LE REVARD

#### ÉCOLE DU SKI FRANÇAIS ESF LE REVARD

Cours de ski alpin, ski de fond et snowboard, en groupe ou en individuel. Balades en raquettes. Avec l'ESF, le plaisir s'apprend !

Tél. 09 75 38 92 16

[esfdurevard.fr](http://esfdurevard.fr)

#### CENTRE ÉCOLE DE SKI NORDIQUE DU REVARD

Cours de ski de fond et de biathlon.

Tél. 06 23 40 46 45

[foyerskirevard.com](http://foyerskirevard.com)

#### ESI TOP NORDIC JOSIANE LASNIER

École de ski nordique : cours de skating, classique, randonnée hors-piste, biathlon, hockey sur piste. Voyages en Laponie, prestations pour particuliers, clubs et scolaires.

Tél. 06 77 44 78 19

[ecole-de-ski-le-revard.fr](http://ecole-de-ski-le-revard.fr)

#### SAINT-FRANÇOIS-DE-SALES

#### ESI - ÉCOLE DE SKI DE SAINT-FRANÇOIS-DE-SALES

Du premier pas en ski de fond jusqu'au perfectionnement - classique ou skating. Sorties nordiques : raquettes, randonnées à ski. Initiation au biathlon. Ambiance simple et chaleureuse.

Tél. 06 52 12 82 82

[esi-saint-francois-de-sales.fr](http://esi-saint-francois-de-sales.fr)



## Location / Vente de matériel

### LA FÉCLAZ

#### FÉCLAZ SPORTS

Location de skis alpins, nordiques, snowboards, randonnées nordiques, luges, raquettes et porte-bébés. Vente d'accessoires et de vêtements à petits prix. Atelier de réparation.

Tél. 04 79 25 83 90

[fecclaz-sports.fr](http://fecclaz-sports.fr)

#### LE VIEUX CHALET - SKISET

Location de skis alpins et nordiques, raquettes. Vente de matériel, textile, fart et articles de sport. Atelier de skis nordiques et réparations.

Tél. 04 79 25 81 91

[skiset.com](http://skiset.com)

#### NORDIC ATTITUDE

Spécialiste du ski nordique à La Féclaz. Location de skis de fond, classique et skating. Vente de matériel (skis, chaussures, bâtons), vêtements techniques et sportswear, accessoires, fart. Atelier de fartage et réparations.

Tél. 04 79 25 60 45

[nordic-attitude.fr](http://nordic-attitude.fr)





## ► LE REVARD

### AMAROK SPORT

Location de skis et snowboards. Corner vente de matériel et textiles.

Casiers sécurisés et chauffés pour laisser vos skis et chaussures le soir et les retrouver chauds et secs le lendemain.

Tél. 07 89 00 15 91

[location-ski-revard.com](http://location-ski-revard.com)

### CENTRE ÉCOLE DE SKI NORDIQUE DU REVARD

Location de matériel de ski nordique pour tous niveaux : skis, chaussures, bâtons, luges et raquettes.

Tél. 06 23 40 46 45

[foyerskirevard.com](http://foyerskirevard.com)

### REVARD SPORT - SKIMIUM

Magasin situé sur le front de neige, à quelques mètres des caisses de forfaits et de l'école de ski ESF. Parking gratuit devant le magasin. Location de skis, snowboards, luges, raquettes et accessoires. Atelier d'entretien du matériel et consigne chauffée gratuite. Réservation en ligne.

Tél. 06 56 68 43 89

[skimium.fr/station/le-revard](http://skimium.fr/station/le-revard)

### ► SAINT-FRANÇOIS-DE-SALES

#### NORDICÉA

Location de matériel de ski au départ des pistes. Louez et partez skier tout de suite, l'achat des forfaits se fait juste à côté. Vente d'accessoires de sport.

Tél. 04 79 63 38 24

ou 04 79 65 24 07

[nordicea.fr](http://nordicea.fr)

## Activités hivernales

### ► BIATHLON

#### Crolles, La Féclaz, St-François-de-Sales

Les 3 portes d'entrées du domaine nordique comportent un pas de tir permettant la pratique de l'activité, encadrée par un professionnel.

**Initiation et accès accompagné.** Des sorties encadrées tous niveaux, à pied ou à skis, sont possibles. Pour vous accompagner, retrouvez tous les professionnels de biathlon auprès des encadrants skis (page 19).

### ► STADE DE BIATHLON ALEXIS BOEUF LA FÉCLAZ

Le stade de biathlon de la Féclaz est aux normes internationales, lieu d'entraînement régulier des équipes nationales et internationales. 1 pas de tir de 30 cibles. Tir Laser à 10 m. Tir air comprimé à 10 m. Tir 22 LR à 50 m.

#### • Accès en autonomie

Réservé aux clubs et athlètes licenciés titulaire du certificat de tir en autonomie délivré par la FFS. Réservation obligatoire.

Tarifs sur demande.

Tél. 06 68 97 49 64

[biathlon.feclaz@gmail.com](mailto:biathlon.feclaz@gmail.com)



## ► LUGE & ACTIVITÉS LUDIQUES

### LUGE EN S - TAPIS DE L'OBSERVATOIRE LE REVARD

La descente qui fait sourire (et crier un peu)! Accrochez vos gants, c'est parti pour la Luge en S, une piste dédiée aux amateurs de glisse et de sensations, avec ses virages relevés et son tracé tout en rythme. Ici, on dévale la pente avant de remonter tranquillement par le tapis de l'Observatoire. Des descentes à la fois rapides, ludiques et... terriblement addictives!

Tarif - 4h : 10 € / 1 journée:

12 €. Extension luge (en

complément d'un forfait

journée ou saison) : 5 €.

### 2 ESPACES DE LUGE EN ACCÈS LIBRE LA FÉCLAZ | LE REVARD

Tarif - Gratuit, sans remontée mécanique.

### UNE PISTE MULTI-ACTIVITÉS LA FÉCLAZ

La boucle de Glaise : piétons, fatbike, ski joëring.

Accès libre.

### DEUX PISTES CHIENS DE TRAÎNEAUX

- Rebollion (La Féclaz)
- Les Plantations (Saint-François-de-Sales)

Tarif - 18 € / jour.

Tarif musher pour un accès en autonomie.

Retrouvez ces activités sur le plan des pistes.



ICI

## ► PIÉTONS & RAQUETTES

- 60 km de sentiers raquettes sur 9 itinéraires (dont 1 variante via le télésiège de l'Orionde).
- 2 pistes piétonnes damées (boucle de Glaise et boucle du Plateau Sud).

### TÉLÉSIÈGE DE L'ORIONDE LA FÉCLAZ

Ouvert à la montée pour les randonneurs à pied ou en raquettes.

Tarif montée uniquement :

8 € (descente par un

itinéraire raquettes).

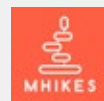


### ► Retrouvez ces itinéraires sur le plan raquettes.

En vente à l'office de tourisme.

Tarif - 1.50 €.

### ► Pour vous guider sur les itinéraires raquettes,



téléchargez gratuitement l'application Mhikes.

### TÉLÉCHARGEZ SUR



APPLE STORE

GOOGLE PLAY



## ► SKI DE RANDONNÉE

Le ski de randonnée est possible sur la piste « raquettes » vers le sommet de l'Orionde, uniquement en montée. Distance : 1,6 km. D+ : 200 m.

La descente s'effectue par les pistes de ski obligatoirement pendant les horaires d'ouverture de la station.

Pour une expérience plus sauvage, le secteur du col de Plainpalais (à 3 km de La Féclaz) offre un terrain non balisé et non sécurisé, pour les randonneurs expérimentés en quête de liberté (D+ 300 m).

Pour profiter pleinement et en toute sérénité, la découverte du ski de randonnée peut se faire avec un guide (page 35) ou sur les itinéraires balisés d'Aillons-Margéziat.

## ► FAITES LE PLEIN D'ACTIVITÉS !

Randonnées raquettes / piétons avec accompagnateurs, chiens de traîneaux, parapente, ski Joëring, VTT / VAE sur neige et fatbike, spéléologie, astronomie, parapente et vol libre, ... Toutes les infos page 35. Activités bien-être - page 46. Terroir, patrimoine - page 58.

## ► REFUGE DE LA PLATE SAINT-FRANÇOIS-DE-SALES

Chalet typique au cœur de la forêt, ce refuge est idéal pour une pause gourmande, salée ou sucrée, au coin du feu ou sur la terrasse, lors de sorties nordiques ou en raquettes.

### Nouveauté cet hiver

Possibilité d'hébergement (selon l'avancée des travaux). Passez la nuit au cœur du plateau nordique, savourez le calme et admirez le ciel étoilé. Le chalet dispose de 18 couchages en dortoir, de toilettes sèches et d'un point toilette (vasque et robinet dans le dortoir).

**Tarifs - À la carte pour la restauration/buvette. Pour les nuitées - Demi-pension adulte : 55 €. Enfant (-12 ans) : 45 €. Nuitée seule adulte : 15 €, enfant : 12 €. Pas de gestion libre.**

**Ouverture - Selon l'ouverture du domaine nordique et des conditions d'enneigement. Le planning est disponible sur le site internet, avec possibilité d'ouverture exceptionnelle hors planning sur demande à partir de 10 personnes.**

Tél. 06 15 16 37 44  
[refugedelaplate.com](http://refugedelaplate.com)

### Consultez tous les événements dans la rubrique agenda

(page 74) et découvrez les animations de la station dans les points d'accueil de la station, chez les commerçants, ou sur le site [chamberymontagnes.com/savoiegrandrevard](http://chamberymontagnes.com/savoiegrandrevard).



AGENDA



# Cœur des Bauges



## PNR du Massif des Bauges

Le Parc naturel régional du Massif des Bauges, labellisé Géoparc mondial UNESCO en 2011, est un territoire géologique d'exception, situé entre la Savoie et la Haute-Savoie. Il est reconnu pour sa biodiversité riche et ses paysages variés, allant des sommets calcaires aux vallées verdoyantes. La diversité de ses roches, paysages et fossiles témoigne d'une histoire écrite à l'encre d'un temps irrésistiblement long... Environ soixante-dix géosites (sites géologiques remarquables) sont identifiés sur le massif.



## 14 villages authentiques

Au cœur de ce territoire fascinant que l'on appelle Cœur des Bauges se trouvent 14 villages. Tous sont des bijoux qui reflètent le charme et l'authenticité du massif. Ils se distinguent par leurs paysages enchanteurs, leur atmosphère paisible, leur architecture. Ces villages sont souvent des points de départ pour explorer le massif, que ce soit à travers des randonnées, des balades à vélo ou des activités hivernales.



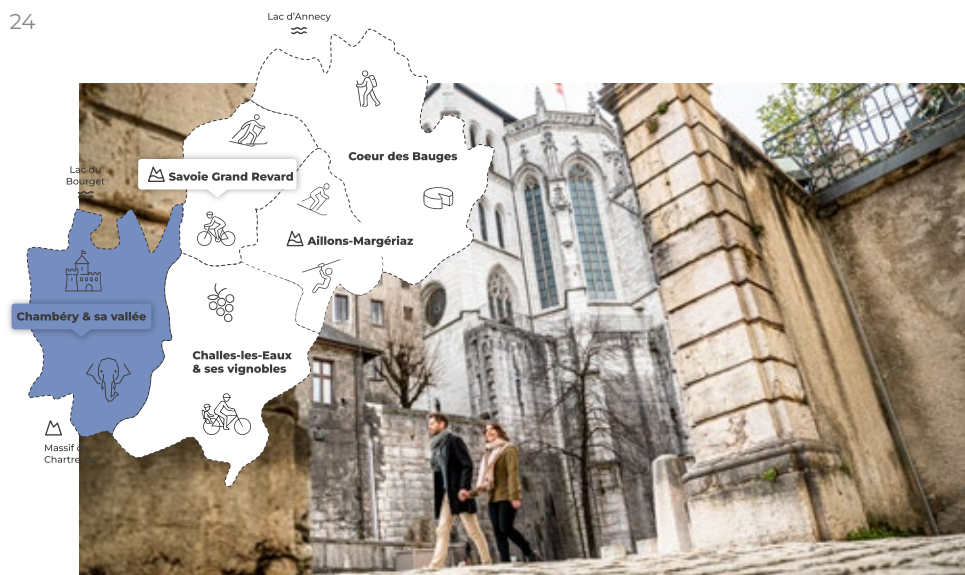
## FAITES LE PLEIN D'ACTIVITÉS !

Chiens de traîneaux, parapente, ski joëring, VTT / VAE sur neige et fatbike, spéléologie, astronomie, parapente et vol libre... Toutes les infos page 40.

Le Cœur des Bauges, c'est aussi de nombreux artisans et producteurs! Pour les découvertes, rendez-vous en page 64. Et de nombreuses découvertes culturelles... Toutes les infos page 48.







# Chambéry & sa vallée

## À voir, à faire à Chambéry

Au pied des montagnes, Chambéry séduit par le charme de son cœur historique. Ses ruelles médiévales, ses façades colorées et ses allées secrètes racontent des siècles d'histoire et de culture, entre Savoie et Piémont, et murmurent l'écho d'un passé prestigieux.

## FONTAINE DES ÉLÉPHANTS

4 éléphants réunis par la croupe jettent de l'eau par la trompe dans un bassin de forme octogonale. Si l'on devait observer un plan de coupe du monument, on pourrait deviner la croix de Savoie : 4 branches, 4 éléphants... La fontaine est une curieuse superposition de trois monuments en un seul : une fontaine, une colonne et une statue. Le monument fut érigé en hommage au général de Boigne\* (1751-1830). Après avoir acquis gloire et fortune aux Indes, il

fut le grand bienfaiteur de Chambéry, sa ville natale. La fontaine des Éléphants, surnommée les « 4 sans culs » rappelle les campagnes militaires indiennes du général dont la statue de bronze domine le monument.

*\* Benoît de Boigne aurait donné à Chambéry plus du tiers de sa fortune. La ville lui doit la percée de la rue de Boigne, la construction du théâtre, un collège, une maison de retraite, un dépôt de mendicité et bien d'autres fondations charitables.*

## CHÂTEAU DES DUCS DE SAVOIE

Il s'admire depuis la place, dévoile ses mystères uniquement dans le cadre de visites guidées (voir page 54). Château fort, palais princier et emblème du pouvoir des comtes et ducs de Savoie, le château regroupe un ensemble de bâtiments édifiés du XIII<sup>e</sup> au XIX<sup>e</sup> siècle. Aujourd'hui, il accueille la préfecture ainsi que le Conseil départemental de la Savoie.

## LE GRAND CARILLON

Dans la tour Yolande est installé le Grand Carillon, l'un des plus grands au monde avec ses 70 cloches. Il est surtout connu pour son homogénéité de timbre. Toutes les cloches ont été fondues par la fonderie Paccard, à Sévrier en Haute-Savoie, et soigneusement accordées entre elles selon les mêmes critères acoustiques. Grâce à cette homogénéité de timbre, lorsque les 70 cloches du carillon de Chambéry résonnent, elles offrent un son riche, équilibré et d'une grande harmonie.

*Concerts : les 1<sup>er</sup> et 3<sup>e</sup> samedis du mois, à 11h.*

*Concerts de Noël : 24 décembre, 20h30.*

*25 décembre, 11h30.*

*Concert du nouvel an : 31 décembre à minuit.*

## LE MUSÉE DU CHÂTEAU

**Nouveau**  
Un voyage dans mille ans d'histoire savoyarde  
Toutes les infos page 50.

## POURQUOI LA SAINTE-CHAPELLE EST-ELLE SAINTE... ?

La chapelle du château est « Sainte » car elle a accueilli de 1502 à 1578 une relique de la chrétienté : le Saint-Suaire. Il s'agit du linceul dans lequel aurait été enveloppé le corps du Christ lorsque celui-ci fut descendu de la croix. Une réplique de la relique est à découvrir dans la Sainte-Chapelle ainsi que dans le déambulatoire de la cathédrale Saint-François-de-Sales.

## VISITES GUIDÉES

Avec un guide conférencier, la ville devient un coffre-fort de découvertes ! Toutes les infos page 54.



RÉSERVEZ VOTRE VISITE GUIDÉE



## ► CATHÉDRALE SAINT-FRANÇOIS-DE-SALES

Ancienne église des Franciscains, érigée en cathédrale en 1779, son élégance intérieure provient de ses trompe-l'œil. Ils comptent parmi les plus grands d'Europe et recouvrent presque la totalité des murs et des voûtes. L'aspect extérieur de la cathédrale est simple: cela s'explique par la modestie franciscaine et le sous-sol marécageux de la ville qui n'a pas permis la construction d'un édifice élancé.

## ► MUSÉES

Musée Savoisien, Musée du Château, Musée des Beaux-Arts, Galerie Eurêka, Les Charmettes - Maison de Jean-Jacques Rousseau... Découvrez les musées qui accompagneront votre visite – page 48.



**DÉCOUVREZ  
LES MUSÉES  
DE LA  
DESTINATION  
CHAMBÉRY  
MONTAGNES**

## Retrouvez tous les événements, guides et itinéraires de découvertes

dans les points d'accueil de l'office de tourisme de Chambéry (infos page 74) ou en ligne [chamberymontagnes.com](http://chamberymontagnes.com).



**CARTE  
INTERACTIVE**

## ► LES ALLÉES

Lyon a ses traboules, Chambéry a ses allées — et c'est une véritable curiosité! Telles des passages secrets, elles permettent de glisser d'une cour à l'autre, entre de larges bâtisses.

Dans le cœur historique, les immeubles ont cette allure singulière: profonds, mais étroits de façade. Héritage du « Toisé », cet impôt du XIV<sup>e</sup> siècle calculé selon la largeur des façades. Plus elles étaient minces, plus l'impôt l'était aussi! D'où cette étonnante structure du vieux Chambéry.

On imagine aussi que ces longs couloirs, parfois parallèles, parfois labyrinthiques, ont vu le jour du fait du sous-sol marécageux.

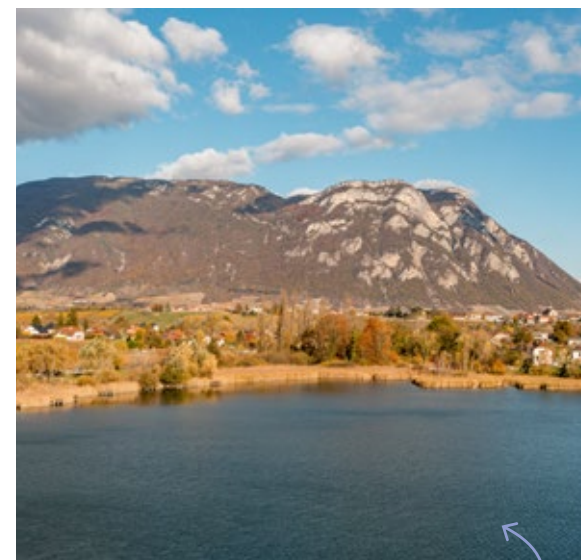


Les allées facilitaient la circulation tout en soutenant les bâtiments entre eux. Elles sont l'âme de la ville. La plupart se dévoilent depuis la place Saint-Léger — il suffit de pousser quelques portes pour remonter le temps...

## ► CHAMBÉRY SE VISITE EN AUTONOMIE !

### En suivant les Éléphants 2 km - 1h30

Des éléphants dorés jalonnent les pavés du cœur historique. Suivez-les, ils seront vos guides! Éditions disponibles dans les points d'accueil de l'office de tourisme (5 langues: FR, EN, IT, ES, ALL).



## Les lacs

Découvrez des lacs où la magie de l'hiver transforme le paysage en un véritable tableau vivant. À cette saison, les rayons du soleil se reflètent délicatement sur les eaux, créant une palette de lumières qui invite à la rêverie. Alors, enfilez vos boots et partez à la découverte de ces trésors naturels pour une flânerie le long des rives.

## ► LAC DE LA THUILE

Ce petit lac alpin est situé à 874 m d'altitude dans un cadre idyllique. Bordé de roseaux, il a su garder son charme et son côté sauvage. Accessible en toute saison, un chemin en fait le tour pour une douce promenade.

## ► LAC DE SAINT-ANDRÉ

Niché au pied du mont Granier (une des falaises les plus hautes de France, 900 m) et au cœur du plus vaste secteur viticole savoyard, le lac est agrémenté de nombreux pontons. Un sentier permet d'en faire le tour avec une vue délicieuse sur les massifs des Bauges, de Chartreuse et de Belledonne.

### OFFICE DE TOURISME CŒUR DE SAVOIE

Tél. 04 79 25 53 12  
[tourisme.coeurdesavoie.fr](http://tourisme.coeurdesavoie.fr)

## ► LAC D'AIGUEBELETTE

Perle d'émeraude dans un écrin de verdure sauvage et protégé, il offre des moments de détente aux panoramas poétiques.

### OFFICE DE TOURISME LAC D'AIGUEBELETTE

Tél. 04 79 36 00 02  
[pays-lac-aiguebelette.com](http://pays-lac-aiguebelette.com)

## ► CROISIÈRES SUR LE LAC DU BOURGET

### BATEAUX CROISIÈRES COMPAGNIE DES BATEAUX AIX-LES-BAINS RIVIERA DES ALPES AIX-LES-BAINS

La compagnie organise des croisières de 1h à la journée, avec ou sans restauration, sur le plus grand lac naturel de France, le canal de Savières et le Haut Rhône.

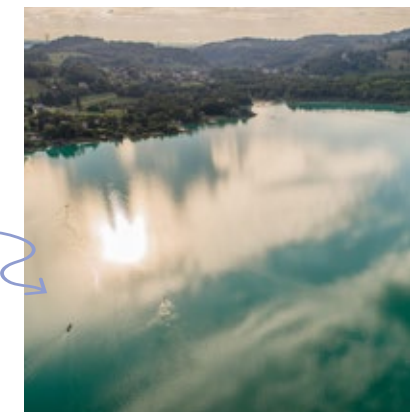
Tél. 04 79 63 45 00  
[bateaux-aixlesbains.com](http://bateaux-aixlesbains.com)

## ► LAC DU BOURGET

Plus grand lac naturel de France d'origine glaciaire, sublime en toutes saisons. Espace naturel unique aux eaux turquoise, il donne envie de prendre le temps: élevez-vous jusqu'aux nombreux belvédères situés tout autour du lac pour l'admirer (page 42).

### OFFICE DE TOURISME AIX-LES-BAINS RIVIERA DES ALPES

Tél. 04 79 88 68 00  
[aixlesbains-rivieradesalpes.com](http://aixlesbains-rivieradesalpes.com)





## Les vignobles

Entre Cœur de Savoie et Chambéry Montagnes, la vigne sculpte les reliefs et inspire le regard. Cultivée sur les pentes, à flanc de montagne, elle témoigne du savoir-faire des vignerons qui, au fil des siècles, ont façonné les coteaux : murets en pierres sèches, hameaux traditionnels et petits abris de vigne, appelés sartos, rythment encore le paysage.

Les vins de Savoie tirent leur caractère de ces terroirs singuliers, faits de sols calcaires et d'un climat montagnard tout en nuances. On y cultive une incroyable diversité de cépages : jacquère, altesse et roussanne pour les blancs, mondeuse, persan et pinot noir pour les rouges. Des vins au tempérament franc, qui s'accordent naturellement aux fromages et spécialités locales – car ils sont issus du même sol, de la même histoire.

### ► DOMAINE DE MÉJANE

#### SAINT-JEAN-DE-LA-PORTE

Dans un ancien domaine viticole du XVIII<sup>e</sup> siècle entièrement restauré, Anne Henriquet fait découvrir son métier de vigneronne et de pépiniériste viticole. Au programme : projection du film « Le Domaine de Méjane au fil des saisons », visite des caves et dégustation de vins de Savoie.

Tél. 06 11 39 06 05  
domaine-de-mejane.com



Reconnu par l'AOP Vin de Savoie, le vignoble compte 15 crus emblématiques : Abymes, Apremont, Chignin-Bergeron, Chautagne, Jongieux, Arbin, Saint-Jean-de-la-Porte... autant de noms qui chantent comme des invitations à la dégustation.

#### Trois routes des vignobles sont ici à découvrir :

- La route de la Cluse de Chambéry et de la Combe de Savoie, entre Apremont, Myans, Chignin et Montmélian.
- Celle du nord du lac du Bourget, entre Chautagne et Jongieux.
- Et, en Haute-Savoie, la route du Léman et de la vallée de l'Arve, pour prolonger le voyage viticole.

Labellisé Vignobles & Découvertes depuis 2011, la destination « Cœur de Savoie & Chambéry Montagnes » offre une

expérience œnotouristique complète : visites de caves, dégustations, randonnées dans les vignes, balades à vélo ou à segway, hébergements et tables engagées dans la mise en valeur du terroir. En toutes saisons – même en hiver, quand la neige souligne les lignes du vignoble – les vignerons ouvrent leurs portes et partagent leur passion.



RESTAURANTS,  
HÉBERGEMENTS,  
PRESTATAIRES  
D'ACTIVITÉS  
LABELLISÉS  
VIGNOBLES &  
DÉCOUVERTES



RETROUVER  
TOUTES LES  
ACTIVITÉS &  
ÉVÉNEMENTS  
AUTOUR DU VIN



## VIVRE L'AVENTURE & SE RESSOURCER

BOUGER EN PLEINE NATURE P.30

ADMIRER DES POINTS  
DE VUE D'EXCEPTION P.42

PROFITER DES ACTIVITÉS INDOOR P.44

SAVOURER DES INSTANTS  
DE DÉTENTE ET DE BIEN-ÊTRE P.46



# Bouger en pleine nature



## Respecter la montagne et la nature

Chambéry Montagnes est un espace à savourer et à protéger ! La montagne est un espace de vie à partager : en la parcourant, vous entrez dans le territoire des animaux sauvages. Vous devenez l'invité de la nature. Contemplez-la, respirez-la, goûtez-la... et surtout, respectez-la.

En chemin, **Respecter, c'est Protéger !**

► **Utiliser les stationnements prévus :** un véhicule bien garé laisse libres les accès pour les tracteurs, camions de foin... et les secours.

► **Rester sur les sentiers :** les chemins balisés protègent la végétation fragile et permettent de ne pas déranger la faune ni les zones de travail. Leur entretien demande du temps et du savoir-faire.

► **Ramener tous ses déchets :** même une peau de banane met des semaines à disparaître. Un petit sac dédié évite de laisser la moindre trace.

► **Préserver l'eau :** sources, rivières et abreuvoirs sont précieux pour la faune.

► **Tenir son chien en laisse :** un chien en liberté peut effrayer les animaux et déranger les nids d'oiseaux.

► **Respecter l'alimentation naturelle des animaux :** les observer sans intervenir préserve leur bien-être.  
En savoir plus : [bepartofthemountain.org/fr](http://bepartofthemountain.org/fr)

## AVANT LE DÉPART

► **Connaître les zones sensibles :** informez-vous sur les zones d'hivernage et de quiétude pour la faune dans la RNCFS. Consultez votre carte et empruntez uniquement les itinéraires autorisés.  
Cartographie : [biodiv-sports.fr](http://biodiv-sports.fr)

► **Se renseigner :** contactez le Parc naturel régional du Massif des Bauges ou les offices de tourisme si vous traversez une zone protégée et prévoyez une activité spéciale (Contact : page 2).



NOS CONSEILS  
POUR  
RANDONNER

## POUR UNE SORTIE EN TOUTE SÉCURITÉ Faites appel à un professionnel de la montagne !

Liste des guides et accompagnateurs : page 32.

## ► CHEMINEMENTS MONTAGNARDS

Parce que chaque geste contribue à la transition écologique, randonnez sans prendre la voiture, au départ de Chambéry (transports en commun).

Tél. 06 74 09 02 12  
[cheminementsmontagnards.fr](http://cheminementsmontagnards.fr)

## Sécurité en montagne

La montagne est belle, mais elle peut être dangereuse. Soyez attentif et vigilant ! La sécurité est une priorité, avant et pendant votre sortie.

### RISQUES À PRENDRE EN COMPTE

► Le manteau neigeux peut être instable même à altitudes moyennes.

► Soyez vigilant face aux avalanches et aux gouffres dissimulés sous la neige.

► Le balisage des sentiers est conçu pour la randonnée estivale. Ne vous fiez pas uniquement à votre topo-guide. Cartes et conseils sont disponibles dans les points d'accueil de l'office de tourisme.

### CONSEILS DE SÉCURITÉ

► Renseignez-vous sur les conditions météorologiques et nivologiques :

Météo montagne :  
Tél. 08 92 68 02 73  
[meteofrance.com/meteo-montagne](http://meteofrance.com/meteo-montagne)

► Utilisez un matériel adapté.

► Informez un proche de votre itinéraire et de votre heure de retour.

► En raquettes, à pied ou à ski, rappelez-vous que vous randonnez sous votre responsabilité. Renoncer peut être la meilleure décision.

### EN CAS D'URGENCE

► Secours : 112





## Sortir en montagne



### Sortie nature Raquettes, ski de rando ou à pied

*Au cœur du Massif des Bauges, en dehors des stations d'Aillons-Margériaz et de Savoie Grand Revard, les itinéraires de raquettes et de ski de randonnée ne sont pas balisés.*

Pour découvrir en toute sérénité les splendides paysages enneigés, rien de tel que l'accompagnement d'un professionnel. Vous profiterez pleinement de votre sortie, enrichie de précieux conseils et de superbes souvenirs en toute sécurité. Ces passionnés partagent volontiers leurs connaissances sur la faune, la flore, l'histoire locale et vous initient aux secrets de la neige et de la montagne.

#### Des sentiers raquettes balisés sont accessibles

dans les stations des Aillons-Margériaz (page 14) et de Savoie Grand Revard (page 20).

#### ► AZIMUT EXPÉRIENCE MONTAGNE LEBRETON JOHANN

Randonnées en raquettes, sorties nocturnes aux flambeaux, initiation à l'orientation en montagne, initiation au Snow Trail.  
Tél. 06 76 43 18 81  
[azimutexpierencemontagne@gmail.com](mailto:azimutexpierencemontagne@gmail.com)

#### ► CALCERE

Les guides Géopatrimoine de CalcEre vous invitent à une découverte originale du Massif des Bauges, à travers ses paysages et ses richesses géologiques. Spécialistes ou non, il y en a pour tous les niveaux !  
Tél. 06 15 48 34 67  
[calcere.fr](http://calcere.fr)

#### ► CHEMINEMENTS MONTAGNARDS BENOÎT LANDECHE

Randonnez sans prendre la voiture, au départ de Chambéry (transports en commun). Demi-journées d'initiation raquettes sur le plateau de Savoie Grand Revard. Traversées en raquettes sur 2 jours, nuit en refuge, massifs des Bauges ou de Chartreuse.

Tél. 06 74 09 02 12  
[cheminementsmontagnards.fr](http://cheminementsmontagnards.fr)

#### ► COLLIOT YVON

Sorties accompagnées de contes et légendes, nuit en refuge, apprentissage de la marche consciente et afghane. Pour les groupes: spectacles de contes en costume traditionnel.

Tél. 06 07 32 69 60  
[yves.colliot@wanadoo.fr](mailto:yves.colliot@wanadoo.fr)

#### ► ÉCOLE DE SKI DE SAINT-FRANÇOIS-DE-SALES

Encadrement sorties raquettes, courses d'orientation ludiques sur neige.

Tél. 06 52 12 82 82  
[esi-saint-francois-de-sales.fr](http://esi-saint-francois-de-sales.fr)

#### ► UNIVERS SAUVAGE EMMANUEL DUTORDOIR

Encadrement raquettes. Sorties nocturnes. Sorties astronomies.

Tél. 06 17 66 32 40  
[universsauvage.fr](http://universsauvage.fr)

#### ► ESI TOP NORDIC JOSIANE LASNIER SAVOIE GRAND REVAR

Encadrement marche nordique.

Tél. 06 77 44 78 19  
[ecole-de-ski-le-revard.fr](http://ecole-de-ski-le-revard.fr)

#### ► EXPLORATEURS DE NATURE ANNE DEGREY

Stages et ateliers

Exploration des milieux naturels qui nous entourent (eaux, forêts, prairies, milieux montagnards...), et l'immense richesse des espèces qui y vivent. Découverte par des activités ludiques mêlant approches sensorielle, artistique et scientifique, avec des outils et supports adaptés à chaque âge.

Tél. 06 77 75 06 83  
[explorateursdenature.org](http://explorateursdenature.org)

#### ► SENTIERS VIVANTS MURIEL LALLÉE

Stages et ateliers

Découverte de plantes sauvages comestibles et médicinales selon la saison, reconnaissance des arbres, cueillette respectueuse, dégustations et ateliers cuisine sauvage.

Tél. 06 82 82 11 84  
[sentiervivants.fr](http://sentiervivants.fr)

#### ► NATURALP BOUVET CYRIL

Stages et ateliers

Balades et randonnées découverte des plantes selon les saisons, ateliers nature et activités bien-être pour enfants et adultes.

Tél. 06 70 44 05 21  
[naturalp.eu](http://naturalp.eu)

#### ► O2 NATURE

Randonnées raquettes, sorties thématiques et scolaires. Formation DVA, nivologie et avalanche.

Qualification handisport, sorties adaptées personnes malentendantes ou malvoyantes.

Tél. 06 17 01 98 18  
[fruitieredarith.com](http://fruitieredarith.com)

#### ► PETTELOT DOMINIQUE

Accompagnateur en montagne, histoire et patrimoine de Savoie.

Qualification Handisport et Sport Adapté.

Tél. 04 79 63 34 84  
06 15 88 76 84  
[dom.pettelet@gmail.com](mailto:dom.pettelet@gmail.com)

#### ► PULSE TA MONTAGNE SAVOIE GRAND REVAR

Sorties raquettes, bain nordique, sorties nocturnes.

Tél. 06 76 77 18 26  
[pulse-ta-montagne.fr](http://pulse-ta-montagne.fr)

#### ► RIONDY VÉRONIQUE

Accompagnement contemplatif, sensoriel et ludique.

Tél. 04 79 52 28 40  
06 82 86 41 43  
[contact@veroniqueriondy.fr](mailto:contact@veroniqueriondy.fr)

#### ► VILLAGE TIPI LE REVAR / CROLLES

Activités collectives ou premium avec guide moniteur : rando snowshoes aventure, rando luge, Airboard. Activités pour tous de 7 à 99 ans.

Tél. 06 69 07 60 79  
[village-tipi.com](http://village-tipi.com)

#### Les écoles de ski alpin et nordique encadrent également en raquettes et ski de randonnée.

Retrouvez les écoles de ski d'Aillons-Margériaz (page 11) et de Savoie Grand Revard (page 19).

#### Location / Vente de matériel

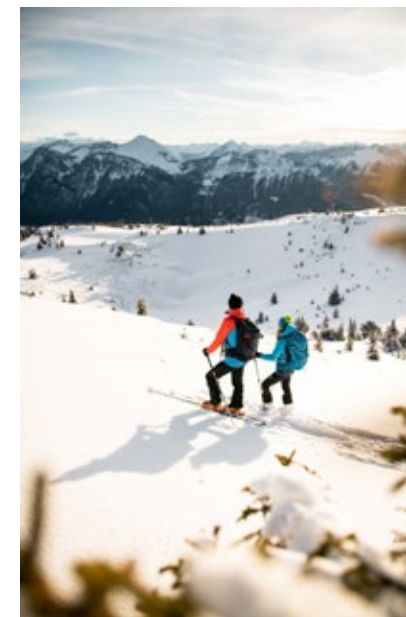
#### TERRES D'ALTITUDE BUREAU MONTAGNE LE CHÂTELARD

Location de raquettes à neige TSL et bâtons télescopiques.

Tél. 04 79 52 05 98  
[terres-altitude.com](http://terres-altitude.com)

#### Pour une location ou achat de matériel sportif,

Location / Vente de matériel à Aillons-Margériaz – page 14.  
Location / Vente de matériel à Savoie Grand Revard – page 19.





## Bureaux montagnes Prestataires pluriactifs

À pied, à ski ou en fatbike, des sentiers aux parois rocheuses, les bureaux montagnes et prestataires pluriactifs proposent de multiples activités pour découvrir la montagne en toute sécurité, encadré par des professionnels.

### ALPES ASCENSION

Toutes les activités montagne d'hiver encadrées : alpinisme, ski de randonnée, ski hors-pistes, cascade de glace...

Tél. 07 49 83 27 87  
alpes-ascensions.com

### BUREAU DES GUIDES DE CHAMBERY

Ski de randonnée, ski hors-pistes, ski en pentes raides, séjour à ski en Belledonne avec nuit en refuges, randonnée et raquettes à neige, alpinisme hivernal (arêtes enneigées, sommets d'altitude, cascade de glace), escalade.

Tél. 06 95 66 74 65  
guides-chambery.com

### PENVEN BRUNO

Guide de Haute Montagne. Ski alpin, ski de fond et ski de randonnée, télémark, cascade de glace, rando nordique, alpinisme, haute montagne.

Tél. 06 18 91 54 28  
bruno.penven@orange.fr

### TERRES D'ALTITUDE BUREAU MONTAGNE

- Ski alpin, ski de randonnée, randonnée raquettes, trekking hiver, randonnée glaciaire, premiers 4000 m dans les Bauges ou autres massifs.
- Stages week-ends et itinérances en ski de randonnée : demi-journée ou journée initiation en station.
- Séjours itinérants en raquettes de 2 à 7 jours, en liberté (roadbook) ou guidés. Week-end « Cabane & raquettes » Hautes Bauges. Sorties à la journée et demi-journée, en étoile.

Tél. 04 79 52 05 98  
terres-altitude.com

## Promenades confort

### LES ÎLES DU CHÉРАН

LESCHERAINES

Départ - Base de loisirs

Durée - 2h A/R.

Dénivelé très faible.

Depuis le parking de la base de loisirs, cette promenade confort longe le Chéran. Elle permet la découverte de trois plans d'eau dans un écrin de verdure. Cet espace convivial, en bord de rivière, ravira les familles. En complément de cette promenade confort, l'itinéraire peut mener jusqu'à la cascade de Pissieu (1h de plus A/R).

### PROMENADE PICOT LE CHÂTELARD

Départ - Parking de la cascade du Pissieu

Durée - 1h A/R.

Dénivelé très faible.

Traversez tout d'abord le Chéran, labelisé Rivières Sauvages, par une passerelle suspendue. Une large piste mène ensuite entre prairie et forêt jusqu'au calme plan d'eau de la Motte-en-Bauges. Pour le retour, empruntez un petit sentier qui chemine en bord de rivière (sentier non classé « Promenade confort »). Cette balade est possible dans le sens inverse (parking au niveau du plan d'eau de la Motte-en-Bauges).



INFO +  
BALADES &  
PROMENADES  
CONFORT

	SKI ALPIN / SNOWBOARD	SKI DE FOND	BIATHLON	SKI DE RANDONNÉE	RANDONNÉE - RAQUETTES	MARCHE NORDIQUE - SNOW TRAIL	SORTIE NATURE - BIEN-ÊTRE	ALPINISME - CASCADE DE GLACE	FATBIKE - VTT(AE)	VÉHICULES DE LOISIRS	A CHEVAL	AVEC LES CHIENS DE TRAÎNEAUX	PARAPENTE	VOLA VOILE - AVION DE TOURISME	SPELEOLOGIE	ASTRONOMIE	Secteur géographique PRINCIPAL	Plus d'infos page
Alpes-Ascensions				x				x									Chambéry Montagnes	34
Alpine Airlines														x			Chambéry Montagnes	38
Bauges Parapente													x					38
Azîmut Experience Montagne					x	x											Bauges	32
Biathlon Expérience		x	x														Savoie Grand Revard	19
Bradafly Parapente													x				Chambéry Montagnes	38
Bureau des guides de Chambéry				x	x			x									Chambéry Montagnes	34
CalcEre					x		x											32
Cercle équestre Volte Face											x						Savoie Grand Revard	40
Cheminements montagnards					x												Chambéry Montagnes	32
Colliot Yvon					x										x		Bauges	32 & 36
DezOterra															x		Bauges	36
École de ski - Centre école de ski nordique du Revard-Crolles		x	x														Savoie Grand Revard	19
École de ski - ESI Top Nordique de Revard-Crolles		x	x			x	x										Savoie Grand Revard	19 & 33
École de ski - ESI - Saint-François-de-Sales		x	x		x												Savoie Grand Revard	32
École du Ski Français - La Féclaz	x	x	x	x	x												Savoie Grand Revard	19
École du Ski Français - Le Revard	x	x			x												Savoie Grand Revard	19
École du Ski Français Aillons-Margériaz	x	x		x													Aillons-Margériaz	13
École Mikia												x					Savoie Grand Revard	40
EPIC - École de Parapente de Chambéry													x				Vallée	38
Events et Loisirs										x							Vallée	41
Expérience Vélo								x									Savoie Grand Revard	40
Explorateurs de Nature							x										Chambéry Montagnes	33
Gérard Noyret - Moniteur indépendant		x															Savoie Grand Revard	19
La Ferme des Chiens de Traîneaux												x					Aillons-Margériaz	40
Les Ateliers de l'Univers																x	Bauges	36
Les Démoniselles Aventurières										x							Vallée	41
Sentiers vivants - Muriel Lalée						x											Chambéry Montagnes	33
NaturAlp						x											Bauges	33
Nordic Attitude - École de ski		x															Savoie Grand Revard	19
O2 Nature					x			x									Bauges	33 & 39
Penven Bruno	x	x		x				x									Bauges	34
Pettelot Dominique					x												Bauges	33
Plein Ciel Parapente													x				Chambéry Montagnes	38
Pulse ta Montagne					x	x	x										Bauges	33
Rêves Étoilés / Univers Sauvage					x											x	Savoie Grand Revard	32 & 36
Savoie Parapente													x				Bauges	38
ScienceExplo																x	Aillons-Margériaz	36
Soaring Adventures														x			Vallée	38
Terreo Canyoning															x		Bauges	36
Terres d'Altitude				x	x			x									Bauges	34
Véronique Riody					x												Bauges	33
Village Tipi						x											Savoie Grand Revard	33, 41 & 47



## Astronomie

### Spéléologie

Randonner dans le Massif des Bauges peut prendre le contour insolite d'une randonnée souterraine. L'occasion rêvée pour découvrir les entrailles de ce patrimoine géologique remarquable.

#### ► COLLIOT YVON MASSIF DES BAUGES

Sorties accompagnées si vous le souhaitez de contes et légendes.

Tél. 04 79 63 36 59  
06 07 32 69 60  
[yves.colliot@wanadoo.fr](mailto:yves.colliot@wanadoo.fr)

#### ► DEZOTERRA MASSIF DES BAUGES

Sorties spéléologie tous niveaux. Possibilité de traversée longues et engagées pour les sportifs confirmés.

Tél. 06 51 00 12 31  
[dezoterra@gmail.com](mailto:dezoterra@gmail.com)

#### ► TERREO CANYONING MASSIF DES BAUGES

Terréo vous propose des parcours adaptés au niveau et aux motivations de chacun. Plaisir et sécurité seront au rendez-vous !

Tél. 06 78 03 72 40  
[terreo-canyoning.com](http://terreo-canyoning.com)

#### ► UN PEU PLUS PRÈS DES ÉTOILES

Entré en 2011 dans le réseau mondial des géoparc soutenus par l'UNESCO, le Parc naturel régional du Massif des Bauges valorise et préserve son environnement naturel. L'une de ces actions phares est l'extinction des lumières la nuit dans les communes du Parc. Les Bauges ont ainsi troqué la pollution lumineuse contre un ciel étoilé magique et précieux. La nature reprend ses droits aussi vite que les yeux s'adaptent à la pénombre. Alors, le spectacle peut commencer !

#### ► LES ATELIERS DE L'UNIVERS

🎨 Stages et ateliers

Planétarium itinérant (projection de film, découverte des constellations...), soirées d'observation du ciel, ateliers créatifs (création d'un cadran solaire, d'une carte du ciel, de fusées à eau...), balades astronomiques.

Tél. 06 83 76 14 38  
[lesateliersdelunivers.com](http://lesateliersdelunivers.com)

#### ► RÊVES ÉTOILÉS SAVOIE GRAND REVARD

Séances d'observation du ciel et initiation à l'astronomie.

Durée - 2h30 environ, à proximité d'un lieu chauffé. Encas savoyard et vin chaud inclus.

Ouverture - En décembre & janvier, à 18h. En février à 19h.

Tél. 06 17 66 32 40  
[revesetoiles.myportfolio.com](http://revesetoiles.myportfolio.com)

#### ► SCIENCEEXPLO VAL D'AILLON AILLONS-MARGÉRIAZ 1000

🎨 Stages et ateliers

Labélisé École d'Astronomie de Savoie AFA (Association Française d'Astronomie). Formations dans les domaines de l'astronomie et des sciences : Air et Espace, sciences numériques et sciences de la Terre, à destination des passionnés, groupes, scolaires, entreprises et enseignants.

Tél. 04 22 91 55 95  
[scienceexplo.fr](http://scienceexplo.fr)



### Ciel étoilé

4 sites aménagés pour découvrir le ciel et ses mystères.

#### AILLON-LE-JEUNE SENTIER DES ÉTOILES 1.8 km - 45 min - D+ 10 m

**Départ** - Chapelle de la Corrière. Sur le sentier, des panneaux explicatifs sont complétés de sculptures réalisées par des artistes locaux. Première partie de sentier : immersion dans certaines étoiles (soleil, étoile polaire) et notre imaginaire (étoile du Berger, étoile filante) - sculptures en bois, Maxime Cadoux. Seconde partie : pour relier les constellations avec la faune passée (ours) et actuelle du massif (lynx, aigle, renard) - sculptures en métal, Hugues Grammont.

#### CURIENNE SENTIER DES PLANÈTES 2.7 km - 1h - D+ 80m

**Départ** - Parking Mairie. Un sentier pour traverser le système solaire, du soleil jusqu'à Neptune. Le sentier est à l'échelle : taille des planètes et distances entre elles. Pièce phare : un planétaire qui permet de placer les planètes les unes par rapport aux autres tous les jours de l'année (selon l'éphéméride).

#### LE CHÂTELARD CIEL ET ÉMERVEILLEMENT

**Lieu** - Refuge des Garins. Transat de contemplation du ciel face au Colombier - pour 6 personnes. Réalisation : Studio MIG. Possibilité d'écouter une histoire originale et des comptines (astronome Axelle Verniolle). Site conçu pour être pratiqué la nuit.

#### SAINT-FRANÇOIS- DE-SALES SENTIER DE LA LUMIÈRE 750m - 15min - D+ : 20m

**Départ** - Porte du domaine nordique. Partez à la découverte des astres nocturnes. De la lune jusqu'aux galaxies lointaines, ce sentier vous permet de mieux comprendre les caractéristiques et les mouvements des objets célestes. Le long du parcours, découvrez divers aménagements vous expliquant les phases de la lune, et la proximité du soleil et des constellations.

Le projet « Ciel Étoilé » a été initié par le Parc naturel régional du Massif des Bauges.



## Dans les airs



### Parapente

Découvrez le frisson de la glisse dans les airs et laissez-vous porter par le vent. Un baptême comme une expérience inoubliable avec vue magique sur les montagnes et les lacs de la destination. Ou pourquoi pas un stage pour apprendre à voler de vos propres ailes.

#### ► BAUGES PARAPENTE

Bureau d'accueil :  
Lescheraines  
École de parapente  
labellisée FFVL.  
Géopartenaire du PNR des Bauges.

Tél. 07 48 90 40 50  
[bauges-parapente.com](http://bauges-parapente.com)

#### ► BRADAFLY PARAPENTE

Bureau d'accueil : Sonnaz  
Tél. 07 44 79 07 78  
[bradafly-parapente.fr](http://bradafly-parapente.fr)

#### ► ÉPIC ÉCOLE DE PARAPENTE DE CHAMBÉRY

Accueil téléphonique ou en ligne.  
Tél. 07 45 10 59 69  
[chamberyparapente.fr](http://chamberyparapente.fr)

#### ► PLEIN CIEL PARAPENTE

Accueil téléphonique ou en ligne.  
Tél. 06 01 73 28 10  
[pleincielparapente.fr](http://pleincielparapente.fr)

### Planeur

#### ► SOARING ADVENTURES

AÉRODROME DE CHALLES-LES-EAUX

Le planeur évolue dans l'air comme les grands oiseaux de montagne, avec les courants ascendants et les vents circulant le long des lignes de crête. Embarquez dans un grand oiseau blanc de 23 m d'envergure, conçu pour voler moteur éteint.

Tél. 07 81 88 41 58  
[soaring-adventures.eu/fr](http://soaring-adventures.eu/fr)

### Petit avion de tourisme

#### ► ALPINE AIRLINES

AÉROPORT DE CHAMBÉRY-SAVOIE MONT-BLANC

Compagnie aérienne de vols touristiques sur les Alpes. À bord d'avions 4 places, survol de sommets, glaciers, lacs et cols mythiques des Alpes du Nord tels que le Mont-Blanc, l'Aiguille du Midi, la Mer de Glace, les lacs du Bourget, d'Annecy et de Roselend.

Tél. 04 79 34 52 70  
04 79 08 31 23  
[alpine-airlines.com](http://alpine-airlines.com)

## VTT (AE), Fatbike

En hiver, le vélo ouvre de belles échappées : VTT pour filer entre forêts et sentiers, fatbike pour tracer sur la neige avec des pneus XXL.

#### ► EXPÉRIENCE VÉLO SAVOIE GRAND REVERD

Accompagnement VTT / fatbike. Randonnées encadrées par des guides diplômés d'État. Selon votre niveau.

Tél. 07 81 34 98 72  
[experience-velo.com](http://experience-velo.com)

#### ► O2 NATURE ARITH

Accompagnement VTT / fatbike.

Tél. 06 17 01 98 18  
[fruitieredarith.com](http://fruitieredarith.com)

#### ► TOUR DE FRANCE 2026 C'EST REPARTI POUR UN TOUR !

MERCREDI 22 JUILLET 2026

La Grande Boucle masculine prendra son départ à Chambéry pour une étape spectaculaire à travers les massifs des Bauges et de Chartreuse, avant une arrivée à Voiron. Une ferveur populaire attendue... et la confirmation que Chambéry Montagnes est plus que jamais une véritable terre de vélo.



INFO +  
TOUR DE  
FRANCE 2026

## Cyclo en vallée

### L'aventure sur véloroute



Depuis Chambéry, la **Belle Via** déroule son ruban tranquille entre lacs, vignobles et montagnes. Accessible et ressourçante, elle invite à prendre l'air, le temps d'une escapade ou d'un voyage au fil des paysages.

#### ► AU NORD

Bourget-du-Lac : 11 km depuis Chambéry  
Aix-les-Bains : 17 km depuis Chambéry

L'itinéraire longe la Leysse jusqu'au lac du Bourget, puis suit les rives paisibles du lac jusqu'à Aix-les-Bains. Le panorama est splendide, avec en toile de fond la chaîne de l'Épine, dernier contrefort du Jura.

#### ► AU SUD

Lac de Saint-André : 11 km depuis Chambéry  
La voie serpente entre vignes et vergers jusqu'au lac de Saint-André, au pied du massif de Chartreuse. L'itinérance douce peut se prolonger jusqu'à Grenoble, puis Valence ou se poursuivre vers Cœur de Savoie pour s'élancer dans le Tour des Bauges.



Une carte «Vélo» Vallée de Chambéry est disponible dans les points d'accueil de l'office de tourisme.



INFO +  
ITINÉRAIRES  
CYCLO

#### ► LABEL ACCUEIL VÉLO



Avec le label Accueil Vélo, Chambéry Montagnes garantit des haltes

confortables et des services pensés pour les cyclistes. Repérez la petite marque verte : c'est le signe d'un accueil de qualité sur votre itinéraire. Qu'il s'agisse d'un hébergement douillet après une belle ascension, d'une table gourmande pour recharger les batteries ou d'un loueur de vélos prêt à bichonner votre monture, les prestataires labellisés vous ouvrent leurs portes.



LES  
ADRESSES  
LABEL  
ACCUEIL VÉLO



## Location de vélo

### ► SYNCHRO VÉLOSTATION CHAMBÉRY

La Vélostation est le service de location (de 1h à 1 an), parking et animation à vélo de Grand Chambéry, en plein cœur de la gare: vélo et VAE (réservation conseillée - possibilité en ligne). Des vélos enfants, remorques bébés, vélos biporteurs sont disponibles. Possibilité de stationner un vélo en sécurité. Caution demandée.

Tarif - Location de vélo,  
1 h : 2 €. 1/2 journée : 4,5 €.  
1 journée : 6 €. 5 jours : 15 €.  
1 mois : 27 €.  
Location VAE,  
1/2 journée : 8 €,  
journée : 14 €, 5 jours : 26 €.

Tél. 04 79 96 34 13  
[synchro.grandchambery.fr](http://synchro.grandchambery.fr)

### VOTRE VÉLO LIVRÉ SUR VOTRE LIEU DE VACANCES ► ALPES IN BIKE

Location de VTT et VTAE adulte et junior (à partir de 7 ans ou 1m35). Ne vous déplacez plus, la livraison vient à vous, où vous le souhaitez (directement sur votre lieu de pratique ou dans votre hébergement touristique). Possibilité de location de selle enfant « Kids Ride Shotgun » (de 2 à 5 ans, jusqu'à 27 kg).

Ouverture  
7 j / 7, de 9h à 20h.  
Tél. 06 26 18 79 38  
[alpesinbike.fr](http://alpesinbike.fr)

## Activités avec les animaux —

### Chiens de traîneaux

#### ► ÉCOLE DE TRAÎNEAUX À CHIENS MIKIA LA FÉCLAZ - LE REVARD

Activités détente - Balade de 30 minutes ou d'une heure. Activités sportives - Conduite d'attelage, découverte 1h (pour les débutants à partir de 12 ans). Conduite d'attelage à la demi-journée ou journée (pour les confirmés à partir de 13 ans).

Tél. 04 79 54 01 66  
06 03 67 44 84  
[mikia.org](http://mikia.org)

#### ► LA FERME DES CHIENS DE TRAÎNEAUX AILLONS-MARGÉRIAZ 1400

Activité neige : Baptême en traîneau sur piste en forêt (30 min ou 1h). Activités hors neige : cani-kart (traîneau roulant), cani-rando (randonnée en forêt attelé à un chien), visite de la ferme avec ses 70 chiens, sorties en traîneau en réalité virtuelle. Activités uniquement sur réservation.

Tél. 06 84 05 66 41  
[chiensdetraîneauaillonsmargeriaz.fr](http://chiensdetraîneauaillonsmargeriaz.fr)

► VISITE DE FERME  
Les fermes se visitent.  
Retrouvez toutes les infos –  
page 72.

### Chevaux

#### ► CERCLE ÉQUESTRE VOLTE FACE LA FÉCLAZ

- **Ski-joëring** - Skis aux pieds, glissez attelés à un cheval ou un poney. Recommandé : niveau piste bleue à ski.
- **Traîneaux** - Prenez place dans une Troïka et laissez-vous glisser, tractés par un cheval, sur les pistes enneigées.
- **Poney-luge** - Quoi de plus fun que de la luge tractée par un cheval ? À tester absolument !
- **Balade à poney** - Activité permettant aux parents d'accompagner leurs enfants, dès 3 ans, pour une promenade en gérant eux-mêmes les poneys sur un parcours balisé.

Tél. 04 79 25 86 36  
[volteface-cheval-savoie.com](http://volteface-cheval-savoie.com)



## Parc de loisirs

### ► VILLAGE TIPI REVARD - CROLLES

Parc de jeux en plein-air. Idéal pour combler des envies de liberté dans un cadre de confort et d'aventures sécurisées. Des activités toutes plus surprenantes les unes que les autres ! Plusieurs formules, pour plaire à tous.

• **Le Winter Tipi Parc.** Un pass pour plusieurs défis et jeux : chasses aux trésors, jeux d'habileté, labyrinthes géants... et bien d'autres encore !

- **Des activités ludiques encadrées :** partez randonner avec un encadrant en evvo snowhoes ou raquettes, glissez en luge zipfy, dévaliez les pentes sur un airboard, tête la première.
- **De la location** pour un max de fun aux alentours du village tipi : location de luges bob, luges zipfy, raquettes à neige, raquettes evvo.

Tél. 06 69 07 60 79  
[village-tipi.com](http://village-tipi.com)

## Ça roule !

### ► EVENTS ET LOISIRS CHAMBÉRY & LA VALLÉE MASSIF DES BAUGES

Segway. Sorties encadrées. Dans Chambéry, à Savoie Grand Revard, au bord du lac du Bourget ou dans les vignobles savoyards (prestation œnotourisme possibles). Accessible aux personnes à mobilité réduite pouvant se tenir debout.

Vespa électrique. Sorties en autonomie avec un roadbook digital. Départ de Chambéry jusqu'au vignobles de Chartreuse et Chignin. Circuits découverte, détente ou gastronomie au cœur du Massif des Bauges.

Location de trottinettes tous chemins électriques.

Tél. 09 81 61 61 81  
[events-et-loisirs.com](http://events-et-loisirs.com)

### ► LES DEMOISELLES AVENTURIÈRES

Combi WW de 1964 À bord de Mademoiselle Combi, un élégant Volkswagen Combi Split de 1964, partez pour une échappée authentique au cœur des paysages savoyards. Conduite par Amélie, experte en œnotourisme, cette aventure invite à sillonner les vignobles, découvrir des domaines soigneusement sélectionnés et savourer

les trésors viticoles de Savoie. Pour les plus téméraires, Mademoiselle Combi peut même mener vers des escapades sportives (canyoning, randonnée, parapente...). Avec ses talons Louboutin et sa petite robe orange virevoltant au gré du vent, Mademoiselle Combi vous promet des souvenirs aussi insolites que mémorables.

Circuit privé - 4 personnes maximum.  
Tél. 06 22 92 09 46  
[lesdemoisellesaventurieres.com](http://lesdemoisellesaventurieres.com)







► Belvédère de l'Orionde

# Admirer des points de vue d'exception



Perchés sur les hauteurs du Massif, voici une suggestion de belvédères pour vous offrir une vue spectaculaire sur la vallée de Chambéry, les contreforts du Jura, les massifs des Bauges, de Chartreuse et de Belledonne. Les panoramas y sont à couper le souffle. Peut-être aurez-vous la chance d'admirer une mer de nuages ou le Mont-Blanc par joli temps... C'est l'occasion d'immortaliser des souvenirs magiques au cœur de la nature.

- Belvédère du Revard
- Croix du Nivolet
- Le Sire
- Belvédère de l'Orionde
- Mont Saint-Michel
- Les crêtes du Margériaz



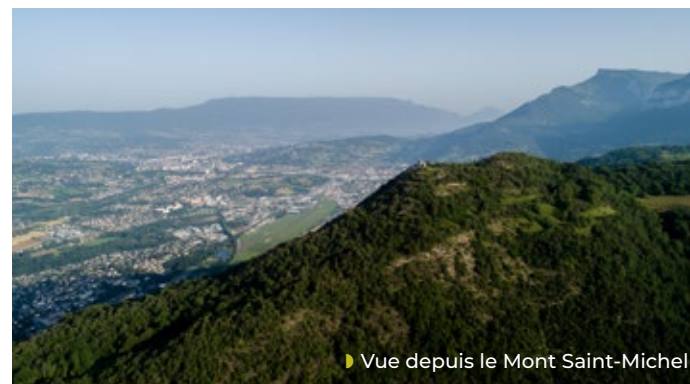
**BELVÉDÈRES  
& POINTS  
DE VUE  
D'EXCEPTION**



► Croix du Nivolet



► Belvédère du Revard



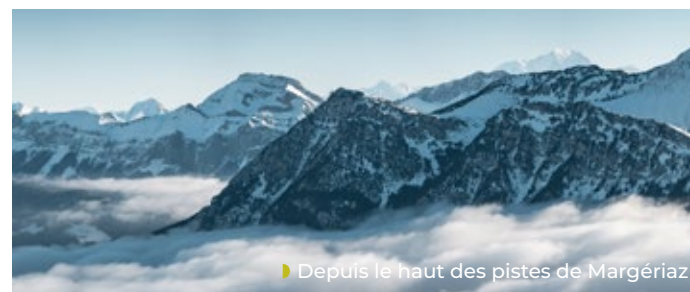
► Vue depuis le Mont Saint-Michel



► Margériaz



► Mont Granier depuis le lac de Saint-André



► Depuis le haut des pistes de Margériaz



► Vue depuis le Revard





# Profiter des activités indoor



## Piscines

### ► PISCINE AQUALUDIQUE DU STADE

PLACE DU STADE,  
CHAMBÉRY

Un bassin d'apprentissage, un bassin de nage de 25 m (jusqu'à 8 lignes d'eau), un bassin détente avec cols de cygne, une pataugeoire, un espace bien-être (sauna, hammam, jacuzzi).

Tél. 04 79 70 93 20  
[grandchambery.fr](http://grandchambery.fr)

### ► PISCINE DE BUISSON ROND RUE SAINTE ROSE, CHAMBÉRY

Un grand bassin de nage de 50 m (jusqu'à 6 lignes d'eau), un bassin d'apprentissage et de nombreuses activités pour tous : sport, loisirs, détente, rééducation.

Tél. 04 79 33 11 50  
[grandchambery.fr](http://grandchambery.fr)

Pour une question d'hygiène, le bonnet de bain est obligatoire pour tous à partir de 3 ans. Les maillots de bain autorisés sont les suivants : maillot de bain une pièce, maillot de bain deux pièces, slip de bain, boxer de bain.

### ► PISCINE EXTÉRIEURE CHAUFFÉE VAL D'AILLON AILLONS-MARGÉRIAZ 1000

Toutes les infos page 13.

## Patinoire

### ► PATINOIRE DE BUISSON ROND CHAMBÉRY

De multiples activités de glace et des animations. Soirées régulières « Light Show » : jeux de lumières, musique actuelle, discothèque sur la glace. Mardi et jeudi soir, de 21h à 23h, sous réserve qu'aucun match de hockey, prestation artistique ou soirée à thème ne soient organisés. Nouveauté - Pendant les vacances scolaires, jardin de glace les mardis et jeudis de 10h à 11h30.

Ouverture  
D'octobre à avril.  
Tél. 04 79 85 09 14  
[grandchambery.fr](http://grandchambery.fr)

## Escalade

### ► WATTABLOC SAINT-ALBAN-LEYSSE

Salle d'escalade 100 % bloc. Espace polyvalent avec très grande variété de profils et une quinzaine de nouveaux blocs chaque semaine. Espace enfant sur 100 m² : grotte, agrès, plateforme suspendue, filet grimpable, etc. Café montagne avec dégustation de plats 100 % bio et faits maison.

Tél. 09 54 87 62 56  
[wattabloc.com](http://wattabloc.com)

## Escape Games

Que vous soyez amateur de défis intellectuels, passionné de nouvelles technologies ou en quête d'une sortie conviviale entre amis, ces escape-games sauront vous divertir et mettre à l'épreuve vos compétences en résolution d'énigmes.

### ► BREAK OUT CHAMBÉRY

Tél. 09 84 32 43 03  
[break-out-game.fr](http://break-out-game.fr)

### ► LA GRANDE ÉVASION SAINT-JEOIRE-PRÉURÉ

Tél. 04 79 44 77 17  
[la-grande-evasion.com](http://la-grande-evasion.com)

### ► ESCAPE-GAMES URBAINS CHAMBÉRY

#### • La Menace Z

Tél. 06 46 72 67 64  
[jouelacommeindiana.com](http://jouelacommeindiana.com)

#### • Sur les traces du PR. Jones

Tél. 04 79 44 77 17  
[la-grande-evasion.com](http://la-grande-evasion.com)

Les jeux s'achètent en ligne. Livret à récupérer à l'office de tourisme, point d'accueil situé place du Palais de Justice, Chambéry.

## Laser Game

### LASER 13 CHAMBÉRY, VOGLANS

Plongez au cœur d'une ville sombre et déserte et devenez le héros de cette aventure citadine. 700 m² d'espace jeux !

Tél. 04 79 33 03 03  
[laser13.fr](http://laser13.fr)

## Salle dédiée aux jeux

### ► PACHAMAMA LOISIRS INDOOR ET JUNGLE BAR CHAMBÉRY, VOGLANS

600 m² de salles entièrement dédiées au jeu, dont :

- Jungle bar.
- Minigolf 18 trous dans un espace visuel et sonore immersif.
- Salons de Karaoké (50 000 chansons) et Blind test.
- Pétanque : 2 terrains de pétanque en intérieur.

Tél. 09 55 69 21 33  
[pachamamachambery.fr](http://pachamamachambery.fr)

### ► GAME DISTRICT CHAMBÉRY, RUE D'ITALIE

Un cocktail de bonne humeur en salles privatisées, mêlant quiz, blind test, karaoké et mur digital pour un moment vibrant à partager entre amis, en famille ou entre collègues. Boissons et snacking locaux pour savourer l'instant.

Tél. 04 58 80 73 74  
[gamedistrict.fr](http://gamedistrict.fr)



# Savourer des instants de détente et de bien-être



## Chambéry & sa vallée

### ► HAPPY MOVES CHAMBÉRY

Gardez la forme avec Happy Moves, studio de Pilates, yoga, danse et fitness au centre-ville de Chambéry.

Tél. 06 10 34 68 18  
[happymoves.fr](http://happymoves.fr)

### ► JULIA ROUBAUD CHAMBÉRY

Coach de vie, coach professionnelle et formatrice, cet accompagnement trace un chemin vers un mieux-être profond pour se reconnecter à ses aspirations et de cultiver un épanouissement durable.

Consultations individuelles et ateliers en groupes.

Tél. 06 32 74 81 87  
[lesimperfectionnistes.com](http://lesimperfectionnistes.com)



## Cœur des Bauges Aillons-Margéraz

### ► LA MARMOTTE QUI MASSE FANNY POINTILLART LE CHÂTELARD

Des massages sportifs et détente un peu dépoussiérés afin d'amener le plus de monde possible à prendre soin de soi.

Tél. 07 70 41 12 72  
[lamarmottequimasse.fr](http://lamarmottequimasse.fr)

### ► VITALÂM LE CHÂTELARD

Véronique Miège, thérapeute, propose un moment de relaxation, des soins par le toucher et les sons. Massothérapie (plusieurs techniques de massages), réflexologie plantaire, sonothérapie avec bols tibétains, soins énergétiques vibratoires, ateliers collectifs « Vitalités » (relaxations sonores, initiation au toucher, yoga du rire...). Pour tous les âges. Sur place au cabinet.

Tél. 07 86 43 65 31  
[vitalam-bien-etre.com](http://vitalam-bien-etre.com)

### ► ESPACE BIEN-ÊTRE AUBERGE D'AILLON ET D'AILLEURS VAL D'AILLON AILLONS-MARGÉRAZ 1000

Pour se délasser dans la piscine intérieure ou s'offrir un regain de vitalité avec les bains nordiques. Découverte de l'Ayurveda et des soins traditionnels de l'Inde adaptés avec les plantes des Bauges. Soins sur réservation.

Tél. 04 58 39 01 30  
[aillon-ailleurs.com](http://aillon-ailleurs.com)

## Savoie Grand Revard

### ► LES CABANES DE L'ANGE LA FÉCLAZ

Dans un écrin de sapins, en bordure du Plateau Sud et aux portes de la Féclaz, Les Cabanes de l'Ange vous accueillent toute l'année depuis plus de 10 ans avec des soins inspirés des Grandes Traditions Orientales.

Tél. 06 04 65 60 04  
[lescabanessdelange.com](http://lescabanessdelange.com)

### ► ESPACE BIEN-ÊTRE LE REPAIRE DE LA FÉCLAZ LA FÉCLAZ

Sauna et grand jacuzzi. L'espace peut être privatisé. Possibilité de prolonger avec une gourmandise à la crêperie du Repaire.

Tél. 07 78 21 41 78

### ► ESPACE BIEN-ÊTRE RÉSIDENTE DE TOURISME LES BALCONS D'AIX LA FÉCLAZ

Claudine formée au Shin Shiatsu et au Zen shiatsu vous propose des soins énergétiques.

Tél. 06 01 76 14 56

### ► JOSIANE LASNIER SAVOIE GRAND REVAR

Marche nordique combinée avec yoga, tai-chi, sophrologie.

Tél. 06 77 44 78 19  
[ecole-de-ski-le-revard.fr](http://ecole-de-ski-le-revard.fr)

## ► MASSAGE DES ALPES LA FÉCLAZ

Massages californiens-suédois. Massage « pierres chaudes ». Réflexologie plantaire, massage crânien. Pour les sportifs, favorisez la récupération avec un massage « Suédo-Sportif ». Séances au salon ou à domicile. Enfants à partir de 6 ans. Bons cadeaux.

Tél. 07 67 71 11 30  
[massagedesalpes.com](http://massagedesalpes.com)

## ► SPA DES ALPAGES LE REVAR - CROLLES

Profitez de la chaleur de l'eau à 40° des deux bains nordiques (jusqu'à 6 personnes par bain). Uniquement sur réservation. Privatisation à l'heure.

Tél. 06 69 07 60 79  
[village-tipi.com](http://village-tipi.com)

## ► ÂME DE SOINS L'INSTITUT LE REVAR

Dans un espace intime et chaleureux, Aurélie, praticienne bien-être passionnée depuis plus de 20 ans, vous accompagne le temps d'un soin à la montagne. Massages, bains de pieds, soins du visage et soins du corps. Bons cadeaux

Tél. 06 19 94 33 88  
[amedesoinslinstitut.com](http://amedesoinslinstitut.com)





## PLONGER DANS L'HISTOIRE & LE PATRIMOINE

CHAMBÉRY & SA VALLÉE

P.49

LES MASSIFS

P.55



## Chambéry & sa vallée



### Chambéry

#### ► MUSÉE DES BEAUX-ARTS CHAMBÉRY, PLACE DU PALAIS DE JUSTICE

Le musée des Beaux-Arts de Chambéry présente une collection composée majoritairement de peintures allant de la fin du Moyen Âge au début du XX<sup>e</sup> siècle. Unique musée des Beaux-Arts en Savoie, sa singularité repose sur son important fonds italien, héritage d'un passé intimement lié à l'histoire du territoire et celle du royaume de Piémont-Sardaigne.

Ouverture - Tous les jours de 10h à 18h. Fermé le lundi et les jours fériés.

Tarif - Exposition permanente : entrée gratuite. Exposition temporaire : 5,50 €, tarif réduit : 2,50 €. Entrée gratuite, le 1<sup>er</sup> dimanche de chaque mois.

Tél. 04 79 33 75 03  
[musees.chambery.fr](http://musees.chambery.fr)

#### Exposition temporaire : LES COULEURS DE LA NUIT DU 20 SEPTEMBRE 2025 AU 1<sup>ER</sup> MARS 2026

En écho à l'exposition *Jour sur la nuit* de la Galerie Eurêka, le musée des Beaux-Arts invite à contempler la nuit à travers une sélection d'œuvres de ses collections et quelques emprunts. Découvrez la virtuosité d'artistes du tournant du XX<sup>e</sup> siècle — Pointelin, Vallotton, Cachoud et Déchelle — qui révèlent, dans l'obscurité, la douceur des lumières et des paysages nocturnes.

## ► MUSÉE DU CHÂTEAU CHAMBÉRY, CHÂTEAU DES DUCS DE SAVOIE

### Un voyage dans mille ans d'histoire savoyarde

Au cœur de l'aile historique du Château des ducs de Savoie, le musée dévoile les secrets d'un lieu de pouvoir emblématique. À travers objets d'époque, maquettes, dessins de reconstitution, films et dispositifs interactifs, partez à la découverte de la vie du château, d'hier à aujourd'hui.

Depuis le Moyen Âge, les murs du château ont tout vu : les fastes de la dynastie de Savoie, les incendies dévastateurs, la construction de la Sainte-Chapelle, et aussi la vie quotidienne de celles et ceux qui faisaient battre le cœur du pouvoir. Un récit captivant qui relie le passé princier à la fonction administrative qu'il conserve encore aujourd'hui.

Le musée propose un parcours famille dès 8 ans et un jeu-découverte à partir de 4 ans.

**Ouverture -**  
*Hors-vacances scolaires :*  
du mardi au vendredi :  
14h - 18h. *Sam, dim, jours*  
*féries :* 10h - 13h / 14h - 18h.

*Pendant les vacances*  
*scolaires :* du mardi au  
dimanche : 10h - 13h /  
14h - 18h.

*Fermures exceptionnelles :*  
25 décembre, 1<sup>er</sup> janvier  
et 1<sup>er</sup> mai.

*Fermeture annuelle :*  
de la fin des vacances de  
Noël au début des vacances  
de février (toutes zones).

**Tarif - Entrée libre.**  
Tél. 04 79 70 63 31



## ► MUSÉE SAVOISIEN CHAMBÉRY, PLACE MÉTROPOLE

Ni française ni italienne, jusqu'en 1860 la Savoie, c'était la Savoie ! Pour le comprendre, le musée Savoisien a rouvert ses portes au public en 2023 après 8 années de fermeture. Le nouveau musée d'histoire et des cultures de la Savoie réserve un parcours de plus de 2000 m<sup>2</sup> à travers 6 thématiques qui retracent l'histoire, du Paléolithique à nos jours.

Des objets de collections racontent comment la Savoie est devenue ce qu'elle est. D'une pirogue carolingienne à une ancienne télécabine de Courchevel en passant par la salle de bain d'un studio des Arcs 1800 des années 1960 dessinée par la célèbre designer Charlotte Perriand, il y en a pour tous les goûts !

**Ouverture - Tous les jours**  
de 10h à 12h30 et de 13h30  
à 18h. **Fermé le mardi.**  
**Fermé :** 25 déc, 1<sup>er</sup> janv.  
**Fermeture annuelle :** 2<sup>e</sup>  
et 3<sup>e</sup> semaines de janvier.  
**Tarif - Entrée libre.**  
Tél. 04 56 42 43 43  
[musee-savoisien.fr](http://musee-savoisien.fr)

## ► HÔTEL DE CORDON CENTRE D'INTERPRÉTATION DE L'ARCHITECTURE ET DU PATRIMOINE CHAMBÉRY, 71 RUE SAINT RÉAL

Situé au cœur du centre historique, dans le seul hôtel particulier de Chambéry accessible à la visite. Exposition permanente sur l'histoire de la ville et son évolution : maquettes des hôtels particuliers et du secteur ancien, récits sur la restauration du patrimoine, décors anciens... Accessible PMR.

**Ouverture - D'octobre**  
à mars (hors-vacances  
scolaires) : mercredi,  
vendredi et samedi de 14h  
à 18h. **Vacances scolaires**  
(zone A) : du mardi au  
samedi de 10h à 12h  
et de 14h à 18h.  
**Ouvert le 1<sup>er</sup> dimanche**  
du mois, de 10h à 12h  
et de 14h à 18h.  
**Fermé les 25 déc. et 1<sup>er</sup> janv.**  
**Tarif - Entrée gratuite.**  
Tél. 04 79 70 15 94

## ► ESPACE MALRAUX - SCÈNE NATIONALE

Un lieu dynamique dédié à la culture. Avec une programmation variée allant du théâtre à la danse, en passant par des concerts et des projections, il attire des artistes renommés et émergents. Son architecture moderne au cœur d'un cadre historique, offre une ambiance inspirante. Une programmation découvrir lors de votre visite à Chambéry !

Tél. 04 79 85 55 43  
[malrauxchambery.fr](http://malrauxchambery.fr)

## ► LES CHARMETTES MAISON DE JEAN-JACQUES ROUSSEAU CHAMBÉRY, 890 CH. DES CHARMETTES

Située au cœur d'un vallon préservé, la maison de campagne où Jean-Jacques Rousseau séjourna avec Mme de Warens, quelques étés entre 1736 à 1742, est un important lieu de pèlerinage littéraire. On peut découvrir la salle à manger et le salon de musique, la chapelle, la chambre de Jean-Jacques Rousseau avec son lit en alcôve et celle de M<sup>me</sup> de Warens.

Le lieu a profondément marqué la personnalité du grand écrivain. C'est aux Charmettes que Rousseau dit avoir découvert la botanique et son amour de la nature. En 1993, le jardin, le verger et les vignes attenants la maison ont été réaménagés dans l'esprit du XVIII<sup>e</sup> siècle.

Ainsi, plus de 80 espèces de plantes médicinales, condimentaires, ornementales ou potagères connues ou oubliées ont été plantées. La maison et le jardin se visitent.

**Accès - Le site est accessible**  
en voiture et peut aussi  
être l'occasion d'une  
promenade depuis le cœur  
de Chambéry, sentier « Sur  
les pas de Jean-Jacques  
Rousseau ».

**Ouverture - Du 10 novembre**  
au 3 mars : fermé en  
semaine, ouvert le week-  
end, de 10h à 18h. **Puis, tous**  
**les jours, sauf lundi et jours**  
**féries, de 10h à 18h.** Le jardin  
reste accessible au public  
même quand le musée est  
fermé.

**Tarif - Entrée libre.**  
**Possibilité d'audioguide**  
(FR, GB et IT) : 1 €.

Tél. 04 79 33 39 44  
[musees.chambery.fr](http://musees.chambery.fr)



## ► GALERIE EURÊKA CHAMBÉRY, CARRÉ CURIAL

Du 20 septembre 2025 au  
29 août 2026, la Galerie  
Eurêka invite petits et

grands à plonger dans  
l'univers mystérieux de la  
nuit avec l'exposition « *Jour  
sur la nuit* ». Ce parcours  
immersif et interactif  
explore les multiples  
facettes de la nuit —  
astronomiques, culturelles,  
psychologiques et  
écologiques — pour mieux  
comprendre et ressentir  
ce monde fascinant qui  
s'éveille lorsque la lumière  
s'éteint.

En parallèle, la Galerie  
prépare la réouverture de  
son espace permanent  
en décembre 2025.  
Entièrement repensé,

il proposera une  
scénographie immersive,  
des expériences  
interactives et un nouveau  
parcours dédié aux  
sciences et au territoire  
alpin. Un lieu vivant,  
accessible et ludique,  
pensé pour éveiller la  
curiosité de tous les  
publics.

**Ouverture - Mardi, jeudi**  
et vendredi, de 14h à 18h.  
**Mercredi et samedi, de 10h**  
à 12h et de 14h à 18h.  
**Fermé les jours fériés.**  
**Tarif - Entrée gratuite.**  
Tél. 04 79 60 04 25  
[chambery.fr](http://chambery.fr)



## ▶ ROTONDE FERROVIAIRE

CHAMBÉRY,  
731 CH. DE LA ROTONDE

Le monument mesure 108 m de diamètre pour 34 m de hauteur. Il est le plus grand de sa catégorie à avoir été construit en France. Sa masse est de 900 tonnes, pourtant c'est un sentiment de légèreté qui touche le visiteur car la coupole est lumineuse, pareille à de la dentelle... Chef-d'œuvre d'architecture métallique de type Eiffel du début du XX<sup>e</sup> siècle, la rotonde ferroviaire encore en activité, constitue un témoignage unique de l'aventure des transports à travers les Alpes. Elle fut construite de 1906 à 1910 et a été entièrement rénovée. Dans l'espace de médiation est exposé du matériel ferroviaire historique restauré par l'APMFS (Association pour la Préservation du Matériel Ferroviaire Savoyard).

*Ouverture - la rotonde se découvre uniquement dans le cadre de visites guidées - voir page 54.*

**Accessible aux enfants à partir de 8 ans.**

Réservation obligatoire - [chamberymontagnes.com](http://chamberymontagnes.com)  
Tarif - Se référer au tarif des visites guidées.

## ▶ MUSÉUM D'HISTOIRE NATURELLE

CHAMBÉRY, 2 AV. DE LYON

Spécimens dans les domaines zoologique, botanique et géologique. Nombreuses espèces naturalisées, fossiles, mammifères préhistoriques, coquillages, insectes...

Chaque mercredi, des bénévoles passionnés content des histoires et partagent leurs

connaissances révélant ainsi la richesse des collections du Muséum.

*Ouverture - Mercredi et samedi, de 14h à 18h.  
Vacances scolaires (zone A, du lundi au samedi de 14h à 18h. Fermé les jours fériés.  
Tarif - Adulte : 10 €. Enfant (Jusqu'à 9 ans inclus) : 5 €.  
Tél. 04 79 62 18 68*



## ▶ ABBAYE D'HAUTECOMBE

SAINT-PIERRE-DE-CURTILLE, 3700 ROUTE DE L'ABBAYE

Surplombant le lac du Bourget, l'Abbaye royale abrite les sépultures des illustres comtes et ducs de Savoie et des derniers rois et reines d'Italie. La visite audioguidée de l'église (30 min) permet d'en admirer l'architecture néo-gothique si particulière et ses œuvres : fresques, sculptures de marbre... Magnifique point de vue sur le lac.

Visites guidées des appartements royaux et jardins tous les mercredis et jeudis à 14h45 et à 15h45 (sous réserve de conditions météo favorables). La visite dure 45 minutes et est au tarif de 7,50€ par personne (gratuit pour les moins de 12 ans).

*Ouverture - Du 1<sup>er</sup> novembre au 31 mars, visite audioguidée de l'église ouverte du mercredi au dimanche de 14h30 à 17h. Fermeture annuelle de l'abbaye du 5 au 20 janvier 2026.*

*Tarif - Plein tarif : 4,50 €.  
Accès possible par bateau depuis Aix les Bains, une expérience inédite !  
Départ - grand port (Compagnie CBLB).*

*Tél. 04 79 54 58 80  
[hautecombe.chemin-neuf.fr](http://hautecombe.chemin-neuf.fr)*

## En vallée - Au-delà de Chambéry

### ▶ L'ATELIER DE L'EAU

COGNIN,  
3 RUE DE LA POTERIE

L'atelier de l'eau est un espace à vocation historique, scientifique et pédagogique consacré à la thématique de l'eau et aux énergies renouvelables. La commune de Cognin a connu un riche passé industriel organisé autour du Canal des Usines dérivé de l'Hyères. Ce canal aujourd'hui préservé et valorisé demeure le témoin d'une activité florissante, basée sur l'exploitation de l'eau comme force motrice. Pour donner tout son sens à la sauvegarde de ce canal, la commune a réhabilité la filature Thomas, qui conserve une roue à augets, en Atelier de l'eau.

*Ouverture - Fermé du 8 nov.2025 au 1<sup>er</sup> fév. 2026.  
Hors-vacances scolaires, tous les samedis de 15h à 17h. Pendant les vacances scolaires de la zone A et l'été : du lundi au samedi de 15h à 17h.*

*Tarif - Adulte : 4,30 €, Enfant : 2,80 €.*

*Tél. 04 79 33 06 82  
[cognin.fr](http://cognin.fr)*

### ▶ MUSEUM D'HISTOIRE VIRTUELLE

BARBERAZ,  
45 ROUTE D'APREMONT

Le Museum d'Histoire Virtuelle dit « le MHV » a pour mission de faire découvrir ou revivre les instants de gloire (ou pas) du jeu-vidéo. Parmi les produits exposés, vous pourrez découvrir la Dreamcast R7 de Sega, le Virtual Boy de Nintendo, l'Apple II ou encore le Commodore 64. Au total, ce sont 1000 jeux et 200 machines (consoles, ordinateurs, flippers...) qui vous attendent. Le MHV chemine dans le temps, ravivant les souvenirs d'antan !

*Ouverture - Mercredi de 13h30 à 18h et samedi de 14h30 à 18h. Pendant les vacances scolaires, ouvert les vendredis de 13h30 à 18h.  
Tarif - Entrée libre.*

*Tél. 04 58 98 01 20  
[furusato.pixminds.com](http://furusato.pixminds.com)*



INFO+  
MUSÉES

## Visites guidées

Avec un guide-conférencier, la visite devient un coffre-fort de découvertes, d'anecdotes et de magie bien gardée. Ainsi les portes de Chambéry, Ville d'art et d'histoire, s'ouvrent sur la Sainte-Chapelle, les cours intérieures d'hôtels particuliers, la rotonde ferroviaire... Car seuls les guides en ont les clefs !



### ► LES VISITES ESSENTIELLES

**Sainte-Chapelle du château & demeures de la noblesse chambérienne**  
Durée : 1h30

**La Sainte-Chapelle & le château des ducs de Savoie**  
Durée : 1h30

**La rotonde ferroviaire**  
Durée : 1h15

### ► VISITES PRIVILÈGES

**L'abri antiaérien Nézin Albert Perriol**  
Durée : 1h15

**Église de Lémenc et sa crypte**  
Durée : 1h15

Tarif visites « essentielles »  
Plein tarif : 7 €. *Tarif réduit (étudiants, demandeurs d'emplois, personnes en situation de handicap - sur présentation d'un justificatif) : 5,50 €. Enfant de moins de 12 ans : gratuit.*

Tarifs visites thématiques & privilèges  
Plein tarif : 9 €. *Tarif réduit (étudiants, demandeurs d'emplois, personnes en situation de handicap - sur présentation d'un justificatif) : 7 €. Enfant de moins de 12 ans : gratuit.*

D'autres visites thématiques et privilèges sont proposées au fil de l'année. Pour les découvrir, des programmes spécifiques sont disponibles :

- En ligne sur [chamberymontagnes.com](http://chamberymontagnes.com),
- Dans les points d'accueil de l'office de tourisme et à l'Hôtel de Cordon - CIAP. Réservation recommandée sur : [chamberymontagnes.com](http://chamberymontagnes.com).



**RÉSERVEZ VOTRE VISITE GUIDÉE**



### ► CHAMBÉRY'CIMES

**Le podcast qui raconte la destination Chambéry Montagnes**

5 épisodes proposent une immersion dans les rues de Chambéry pour une promenade dans l'histoire. Un voyage sonore comme compagnon de vos découvertes !

Des épisodes à découvrir sur les plateformes d'écoute habituelles : Deezer, Spotify... Recherchez « Chambéry Cimes ».

- 01 | **Le château des ducs de Savoie**
- 02 | **Le cœur de ville**
- 03 | **La place des Éléphants La statue de la Sasson**
- 04 | **La Reconstruction**
- 04 | **Jean-Jacques Rousseau à Chambéry**
- 05 | **Le faubourg Montmélian**



**ÉCOUTEZ, VISITEZ ...**



# Les Massifs



## Massif des Bauges

### Aillon-le-Jeune

#### ► CHARTREUSE D'AILLON

La découverte de la Chartreuse d'Aillon vous dévoile l'histoire de la naissance du site aux projets culturels à venir. Depuis plus de 800 ans, au cœur du massif des Bauges, la Chartreuse d'Aillon fut d'abord un monastère puis une ferme avant d'être sauvée par une association de passionnés puis mis en valeur par le Parc naturel régional du Massif des Bauges. Aujourd'hui, la valorisation du site continue avec une nouvelle équipe !

Plongez dans une visite enrichissante autour de l'histoire de la Chartreuse d'Aillon.

*Ouverture - Décembre : du 20 au 30 décembre de 14h à 18h30 (sauf les 24 et 25 décembre) / Janvier : tous les weekends de janvier de 14h à 17h30 / Vacances d'Hiver : du 07 février au 08 mars - ouvertures à consulter sur le site internet.*  
Tarif – Visite libre avec ou sans audioguide ou mallette muséojou : adulte : 4€ / < 18 ans : 2€ / < 7 ans : gratuit.  
Visite guidée : adulte : 6€ / enfant : 3€  
Tél. 06 15 21 06 14  
[lachartreusedaillon.com](http://lachartreusedaillon.com)

#### ► CHAPELLE DE LA CORRERIE

La Chapelle Saint-Michel dite « de la Correrie » se situe au cœur du secteur de la Correrie à Aillon-le-Jeune. Cette chapelle faisait partie intégrante du monastère de la combe d'Aillon, bâti vers 1421 par l'Ordre des Chartreux. Un décor peint du XVII<sup>e</sup> siècle, rare en Savoie, a été mis au jour. L'Association pour la Sauvegarde du Patrimoine Religieux d'Aillon-le-Jeune vous ouvre les portes pour découvrir ce joyau.

*Ouverture - Les mardis 10, 17, 24 février et 3 mars de 16h à 18h.*  
Tarif - Participation libre pour la restauration de la chapelle.



## SECRETS DE FRUITIÈRE

Espace muséographique pour découvrir l'histoire des fromages locaux, la vie des agriculteurs et du fromager :

- Visite en autonomie, suivie par une dégustation de fromages au lait cru.
- Visite guidée sur réservation.

- Possibilité d'assister au moulage des fromages, visible sous une verrière.

- Ateliers pédagogiques pendant les vacances : fabriquez une tome et une motte de beurre. Réservation obligatoire.

*Ouverture - Tous les jours de 9h à 12h et de 15h à 19h. Moulage du fromage : tous les jours vers 8h30.*

*Tarif - Visite libre : adulte : 2,5 € / < 18 ans : 1,50 € / < 7 ans : gratuit.*

*Visite guidée : 6 € / pers. Atelier de fabrication de beurre et de fromage : 10 € par pers (max 25 personnes).*

*Tél. 04 79 54 60 28  
fromagerie-savoie.com*

## Grésy-sur-Isère

### VILLAGE-MUSÉE DE LA COMBE DE SAVOIE

Remontez le temps en suivant un circuit couvert verdoyant de 350 mètres et découvrez des siècles de vie quotidienne, habitat, objets, outils et vieux métiers. 20 constructions abritent plusieurs milliers de pièces et d'objets sur la vie en Savoie : objets du travail, de la vie quotidienne et du savoir-faire des habitants de la Savoie et des Alpes au cours des siècles. 1h30 à 3h sur un circuit promenade couvert, aux normes confort adaptées. Expositions permanentes - De la Savoie à l'Italie, 850 ans avec la Maison de Savoie / Les transports



spéciaux en Savoie au milieu du XX<sup>e</sup> siècle. Nouveauté : la salle Géoparc. Elle présente la faune des montagnes, une magnifique ferme baugue et une collection de minéraux représentatifs du Massif des Bauges. Une dégustation est offerte en fin de visite : jus de fruits ou vin de Savoie. Visite libre, guidée sur réservation, escape-game.

*Ouverture - Toute l'année, tous les jours de 14h à 18h30.*

*Tarif - Adulte : 12 €.*

*Étudiant : 10 €. < 16 ans : gratuit.*

*Tél. 04 79 37 94 36  
lescoteauxdusalin.fr*

## Massif des Hurtières

### Le Grand Filon

#### MUSÉE DU FER SAINT-GEORGES-D'HURTIERES

Visitez les plus grandes mines de Savoie et découvrez tous les secrets du fer et du cuivre. Vous pourrez profiter des espaces muséographiques, des visites de galeries de mine et du village des mineurs (ancienne école et chapelle). Visites des galeries : galerie Saint Louis (tout public), galerie Sainte-Barbe (sportifs à partir de 8 ans). Au fil de la visite, vous sera contée l'histoire des femmes et des hommes de la plus grande exploitation de métaux de Savoie.

*Tél. 04 79 36 11 05  
grandfilon.net*

## Massif de Chartreuse

### Saint-Christophe-la-Grotte

#### SITE HISTORIQUE DES GROTTES DE SAINT-CHRISTOPHE

Depuis plus de 7 millions d'années, l'eau sculpte la roche calcaire et a façonné les deux grottes de Saint-Christophe-la-Grotte : la grotte supérieure, toujours traversée par un ruisseau souterrain, et la grotte inférieure, aujourd'hui fossile. Leur visite guidée permet de parcourir plusieurs centaines de mètres de galeries et de découvrir le spectaculaire défilé de la Voie Sarde, ancienne voie romaine reliant Lyon à Turin, dominée par le monument Charles-Emmanuel II, stèle de 12 mètres classée Monument Historique. Selon la légende, le contrebandier Mandrin y aurait trouvé refuge ! Sur place, une exposition gratuite évoque la vie des premiers hommes de la Chartreuse, un parcours-jeu familial « Sur la piste d'Azil et Magda » invite à explorer l'habitat préhistorique, et l'acrospléon mêle sensations de via ferrata et spéléologie. Bar, boutique et petite restauration en été. L'accès aux grottes se fait uniquement en visite guidée.

*Ouverture*

*À partir de fin mars 2026*

*Tarif - Adulte : 11 €.*

*Enfant (5-14 ans) : 7,50 €.*

*Tél. 04 79 65 75 08  
grottes-saint-christophe.com*



### Entremont-le-Vieux

#### MUSÉE DE L'OURS DES CAVERNES

Le musée propose un parcours de visite à la scénographie moderne et interactive : tables quizz, vidéos animées, casques de réalité virtuelle. La muséographie originale et surprenante guide sur les traces de l'ours des cavernes, animal préhistorique qui a hiberné pendant plus de 20 000 ans dans le massif du Granier. Vous partagerez l'espace d'un temps la vie de l'ours des cavernes et revivrez une aventure humaine et scientifique exceptionnelle.

*Ouverture - D'octobre à avril : ouvert uniquement pendant les vacances scolaires. Zones A, B et C : ouvert tous les jours de 14h à 18h. Fermé le 25 décembre et le 1<sup>er</sup> janvier.*

*Tarif - Adulte : 7 €.*

*Enfant < 16 ans : 4 €.*

*Enfant < 6 ans : gratuit.*

*Tél. 04 79 26 29 87  
musee-ours-cavernes.com*

### Saint-Pierre-de-Chartreuse

#### MUSÉE DE LA GRANDE CHARTREUSE

Le Musée de la Grande Chartreuse, installé dans l'ancienne Correrie des frères chartreux, invite à découvrir la vie des moines de l'ordre fondé par Saint Bruno en 1084. À travers une scénographie renouvelée, la visite plonge dans l'histoire, la spiritualité et l'architecture du lieu. En fin de parcours, la boutique propose les produits des chartreux et d'autres communautés monastiques. Programmation culturelle à retrouver sur le site du musée.

*Ouverture - Réouverture en avril 2026. (fermeture annuelle de novembre à avril).*

*Tél. 04 76 88 60 45*

## Arith

### MOULIN MORAND

Authentique huilerie datée de 1896. Encore en activité, entretenue et exploitée par Georges Morand, arrière-petit-fils du fondateur. Elle fonctionne grâce à une roue hydraulique à auget entraînée par le nant de Saint-François. La production d'huile se fait pendant l'hiver. Venez découvrir l'intérieur de ce moulin

et son fonctionnement, et profitez de l'espace boutique pour repartir avec une huile de noix, de noisette produite sur place !

*Ouverture - Du 03 décembre au 30 mai, les vendredis et samedis de 9h à 12h et de 14h à 17h. Les autres jours sur rendez-vous.*

*De préférence, téléphoner avant de visiter.*

*Tarif - Entrée libre.*

*Tél. 06 11 04 66 53  
moulinmorand.free.fr*



## RENCONTRER, GOÛTER & CRÉER

**DÉCOUVRIR  
ARTISTES & ARTISANS**

**P.59**

**SAVOURER  
LES ADRESSES GOURMANDES**

**P.64**

**ÉVEILLER VOS PAPILLES  
LES RESTAURANTS**

**P.70**

**VISITER LES FERMES & PARTAGER  
LA PASSION DES PRODUCTEURS**

**P.72**



## Découvrir artistes & artisans



### Aquarelle - artiste peintre

#### ► CHRISTINE JUMELLE LA COMPÔTE

*Stages et ateliers*

Stages, initiation et perfectionnement à l'aquarelle en extérieur ou intérieur. Pour enfants et adultes.

Tél. 06 10 62 06 53  
[christinejumelle-peintre.com](http://christinejumelle-peintre.com)

### Création avec du cuir

#### ► PLANÈTE CUIR LE CHÂTELARD VIEUX-BOURG

Atelier / boutique. Travail du cuir sous toutes ses formes : sacs et petite maroquinerie, articles de bureau, jeux de sociétés, objets décoratifs. Cuir pleine fleur, tannage végétal naturel. Travail sur commande et ceintures sur mesure.

Tél. 04 79 54 89 80  
06 88 77 32 13  
[planetecuir@hotmail.com](mailto:planetecuir@hotmail.com)

### Réparation de matériel outdoor

#### ► ATELIER 3R, CHAMBÉRY, RUE DE LA BANQUE

L'atelier 3R propose de prolonger la durée de vie de vos équipements : vêtements techniques (doudounes, vestes imperméables, pantalons, polaires, etc.) et matériel outdoor (sac à dos, tentes, etc.).

Tél. 06 22 88 40 26  
[hello@atelier3r.fr](mailto:hello@atelier3r.fr)



## Céramique et sculpture

### Chambéry

#### ► ANNE DAUCOURT CHAMBÉRY, RUE JOSEPH LEBRUX

Artiste sculpteur d'histoires, le travail s'appuie principalement sur la terre et le papier, matières privilégiées pour donner forme à l'imaginaire et à l'émotion. Les œuvres sont visibles à l'atelier (sur rendez-vous) ainsi que dans plusieurs boutiques de créateurs à Chambéry. Des cours et stages de sculpture tout public sont également proposés.

Tél. 06 68 57 34 15  
[annedaucourt.odexpo.com](mailto:annedaucourt.odexpo.com)

### Savoie Grand Revard

#### ► L'ATELIER DE SOFIE, POTIÈRE

LES DÉSERTS

🐾 Stages et ateliers

Céramiques artisanales contemporaines et originales en grès. Vaisselle et objets décoratifs. Fabrication de la spécialité locale : le plat à matouille pour la Tome des Bauges fondue. 2 collections : l'une aux teintes naturelles et l'autre très colorée pour apporter gaieté et poésie dans l'usage quotidien. Vente des articles à l'atelier.

Tél. 06 84 60 63 13  
[latelierdesofie.fr](mailto:latelierdesofie.fr)



### Cœur des Bauges

#### ► ATELIER TANT QUE LA TERRE TOURNE AURÉLIA FOURNET BELLECOMBE-EN-BAUGES

Atelier-boutique de poterie. Vaisselle en grès blanc au décor fleuri, stylisé et pastel. Vaisselle du quotidien, parce que le beau est dans les moindres détails. Brocante. Meubles de métier rénovés pour leur offrir une seconde vie. Sélection de petite brocante.

Tél. 06 76 50 46 00  
[tantquelaterretourne.com](mailto:tantquelaterretourne.com)

#### ► ATELIER-BOUTIQUE DE SCULPTURES EN TERRE CUITE ET BRONZE CÉLINE GIACHETTI LE NOYER - CHEF-LIEU

🐾 Stages et ateliers

Atelier - Exposition - Boutique. Réalisation de sculptures en terre cuite et en bronze. Stages de modelage pour enfants, ados et adultes.

Tél. 04 79 63 33 15  
06 95 70 08 86

#### ► L'ATELIER DU PONT DU DIABLE MARIE-HÉLÈNE BOUVIER ET PASCAL GIACHETTI

BELLECOMBE-EN-BAUGES -  
LA CHARNIAZ

Atelier - Exposition - Boutique. Deux styles de créations : sculptures animalières humoristiques en grès pour l'intérieur et l'extérieur réalisées par Pascal. Décorations murales contemporaines en grès et porcelaine façonnées par Marie-Hélène.

Tél. 04 79 63 38 25  
06 88 52 39 11  
[ceramiquedesbauges.com](mailto:ceramiquedesbauges.com)

## Patrimoine Savoyard

#### ► BOUTIQUE OPINEL CHAMBÉRY, RUE CROIX D'OR

Découvrez l'univers emblématique de la boutique Opinel, véritable vitrine du savoir-faire savoyard. Vous y trouverez l'ensemble des collections de la marque : couteaux de poche, de cuisine ou de table, mais aussi outils de jardin et accessoires. L'espace propose régulièrement de nouvelles créations alliant tradition et innovation. Très bientôt, le service d'affûtage et de gravure permettra de personnaliser votre couteau — une idée parfaite pour un souvenir ou un cadeau unique.

Tél. 04 79 33 57 31  
[opinel.com](http://opinel.com)

## Autour de la laine

#### ► STUDIO BARRET ATELIER DE TUFTING ET BROCANTE CRÉATIVE CHAMBÉRY, RUE DE LA BANQUE

Ici, la laine est reine et la créativité sans limite ! Au cœur du collectif La Madrée – Manufacture du Réemploi, Alex du Studio Barret imagine et crée des tapis, coussins et décorations murales en pure laine, souvent issue du réemploi. En plus de ses créations sur mesure, elle propose des ateliers de tufting pour apprendre à manier le pistolet à tufter et réaliser soi-même une pièce unique, haute en couleurs et pleine de personnalité. Passionnée de chine, Alex redonne aussi vie à des objets vintage dans son espace brocante. Un joyeux mélange entre création textile, réemploi et trésors d'hier revisités.

Tél. 06 07 90 41 25  
[studiobarret.fr](http://studiobarret.fr)

## Savons et produits cosmétiques

#### ► SECRETS D'ALOYSE CHAMBÉRY

Crèmes, baumes, parfums, déodorants, savons, huiles de massage... Cosmétiques 100 % naturels et certifiés bio. Christine crée et fabrique l'ensemble des produits dans l'atelier qui se situe derrière la boutique. Label Slow Cosmétique.

Tél. 04 79 60 44 37  
06 02 00 73 20  
[secrets-aloyse.fr](http://secrets-aloyse.fr)

#### ► O2 BRIQUETTES LA SAVONNERIE L'ESCHERAINES

🐾 Stages et ateliers

Savonnerie artisanale avec une gamme de savons au lait de chèvre, des baumes naturels aux multiples vertus et des bougies parfumées.

Tél. 06 73 28 76 65  
[o2briquettes.fr](http://o2briquettes.fr)

#### ► ÇA BULLE EN BAUGES THOIRY

Savons entièrement fabriqués à la main avec des huiles végétales issues de l'agriculture biologique, colorés avec des plantes ou colorants naturels, sans parfum de synthèse : le Bee'Quette, le Boisé, le Sav'Olive, le Bull'O Menthe.

Tél. 06 75 92 33 78  
[ma.simpleboutik.fr/](http://ma.simpleboutik.fr/)  
[cabulleenbauges](http://cabulleenbauges)



## Boutiques de créateurs

### Chambéry

#### ► L'ATELIER MAGA - MARQUETTERIE CHAMBÉRY, FAUBOURG MONTMÉLIAN

Un lieu hybride où artisanat d'art et cuisine végétarienne se rencontrent. L'Atelier Maga réunit un atelier de marquetterie, une cantine végétarienne, un salon de thé, un coffee-shop, une boutique de créateurs locaux et un espace d'ateliers. Pensé comme un lieu de vie et de transmission, il valorise les savoir-faire manuels, la créativité et le lien social.

Tél. 04 58 28 03 79  
[lateliermaga.com](http://lateliermaga.com)

#### ► LA PETITE VALISE JAUNE CHAMBÉRY, RUE D'ITALIE

Un cocon chaleureux où se mêlent bois brut, pierres anciennes et matières naturelles. Un lieu dédié aux talents de la région : bijoux colorés, céramiques poétiques, cosmétiques naturelles, bougies parfumées, illustrations et pièces déco uniques. Des créations faites main, authentiques et responsables, respectueuses des valeurs humaines, animales et environnementales.

Tél. 06 68 43 57 96  
Fb – Ig – La Petite Valise Jaune

#### ► LA BELLE ARMOIRE CHAMBÉRY, RUE JUIVERIE

La Belle Armoire offre une nouvelle vie aux vêtements et objets qui dorment dans nos placards. Pièces de seconde main femme et homme, location mensuelle, espace dépôt-vente, créations locales et objets recyclés : ici, la mode se vit engagée !

Tél. 04 79 72 26 33  
[labellearmoire.fr/](http://labellearmoire.fr/)

#### ► UN ÉLÉPHANT DANS LE COULOIR CHAMBÉRY, RUE CROIX D'OR

Sept créateurs savoyards exposent leurs mille et une merveilles : objets déco en fil de fer, céramiques, porcelaines, bijoux, luminaires, vannerie, carnets et gravures. Une ambiance délicate et poétique. Une adresse inspirante pour dénicher des créations locales, artisanales.

Tél. 06 23 64 16 77

#### ► LA FORGE DES HALLES CHAMBÉRY, RUE BONIVARD

Ce fut une forge. Aujourd'hui, La Forge des Halles est un lieu engagé, dédié au recyclage, à la récup' et à la consommation responsable qui abrite une boutique de créateurs. Également un café / restaurant végétarien. Boissons issues de producteurs locaux.

Tél. 04 79 68 48 38  
[laforgedeshalles.com](http://laforgedeshalles.com)



#### ► GALERIE BOUTIQUE CARACTÈRES CHAMBÉRY, RUE BASSE-DU-CHÂTEAU

6 artistes associés. Une galerie ? Une boutique ? Une Galtique, un lieu où chaque objet, tableau, bijou est relié à une main et une inspiration. Céramistes, graveurs, joailliers, maroquiniers, plasticiens rassemblés. Plusieurs univers dans une belle harmonie.

Tél. 07 51 65 38 57  
[caractereschambery.art](http://caractereschambery.art)

#### ► WAD CHAMBÉRY, FAUBOURG MONTMÉLIAN

We Are Divines. Un lieu chaleureux et atypique où se mêlent café-brunch, artisanat local et activités pour petits et grands. On y savoure une cuisine maison, des infusions locales et des goûters sains et gourmands. Kids-friendly, l'espace propose jeux, café poussette et ateliers pour les familles. La boutique met en avant des créations locales, produits de soin, pierres naturelles et accessoires bien-être.

Tél. 07 45 62 09 98  
[wearedivines.fr](http://wearedivines.fr)

#### ► KIMÉLIA CHAMBÉRY, RUE DE LA GRENETTE

Une vingtaine de créateurs locaux réunis autour de Camille Brockmann (Les Petites Bavouilles) proposent des pièces faites main, éthiques et responsables, respectueuses des valeurs humaines, animales et environnementales. Une boutique collective et engagée, labellisée Éco-Commerçant, où chaque création raconte une histoire.

Tél. 06 15 82 39 71  
[lespetitesbavouilles.com](http://lespetitesbavouilles.com)

#### ► LA TURBULENTE CHAMBÉRY, FAUBOURG MONTMÉLIAN

Stages et ateliers

La Turbulente est un atelier partagé dans lequel 10 entrepreneuses, artisanes et artistes travaillent ensemble. Un lieu hybride entre coworking, boutique et atelier où vous pourrez découvrir des créations d'artisanat locales (poteries, affiches, cartes postales...) et participer à différents ateliers (poteries, macramé, bien-être...).

Tél. 06 10 47 17 23  
[wombat@ecomail.fr](mailto:wombat@ecomail.fr)



#### ► TUM' CHAMBÉRY, RUE JUIVERIE

Art, déco & encadrement. Entre galerie d'art et boutique de décoration, on découvre des créations originales, fabriquées en France, issues d'artistes et d'éditeurs indépendants : art prints, gravures, lithographies, photos... Sur place, un atelier d'encadrement (cadres standards ou créations sur mesure) et une sélection d'objets déco en feutre, céramique et matières naturelles, choisis dans le respect des savoir-faire.

Tél. 04 79 69 32 27  
[tum-laboutique.com](http://tum-laboutique.com)

#### ► BOUTIQUE ART'TERRE ARTISANS, ARTISTES ET PRODUCTEURS LE CHÂTELARD, PARKING DE LA SALLE DES FÊTES

Vaste gamme de produits, allant des objets du quotidien aux œuvres d'art : créations en laine tricotée ou feutrée, au crochet, en fibres tressées (vannerie), en bois (meubles, objets, sculptures), en verre (fendu ou soufflé), en céramique (grès, porcelaine et raku), bijoux, photographies (cartes postales...). Également, des produits de producteurs : miel et produits à base de fruits, fleurs, champignons, cidre, plantes aromatiques et médicinales (tartinades, confitures, condiments, jus, cidre, savons, hydrolats...).

Tél. Boutique : 06 36 06 17 05 / 06 86 99 23 12  
[art-terre-bauges.com](http://art-terre-bauges.com)

### Cœur des Bauges

#### ► LA MAISON DES ARTISANS LESCHERAINES, LE PONT

Vente de produits artisanaux et agricoles. De la poterie aux confitures, des aquarelles au miel, en passant par les bijoux, les bougies, la vannerie, la laine ou encore la peinture sur bois et métal, le bois, les champignons et boissons, les baumes et savons. Large choix d'objets décoratifs, utiles, et plein d'idées de cadeaux !

Tél. 04 79 63 80 08  
[la-maison-des-artisans@orange.fr](mailto:la-maison-des-artisans@orange.fr)

#### ► ENTRÉE EN MATIÈRES LESCHERAINES

Boutique partagée par des créateurs locaux et quelques invités coup de cœur. Créations textiles, bijoux, céramiques, savons, origamis, fil de fer, paper fleuriste, stylos et planches en bois, carterie...

Tél. 06 76 50 46 00



INFO+  
ARTISANS &  
CRÉATEURS





# Savourer les adresses gourmandes

## Boucherie

### ► BOUCHERIE DE LESCHERAINES

LESCHERAINES, LE PONT

Boucherie, charcuterie.

Ouverture - Du mardi  
au dimanche, fermé les  
mercredis et dimanches  
après-midi

Tél. 04 79 63 34 08

## Salaisons

### ► SALAISONS DU CAYON

CHAMBÉRY,  
RUE JEAN-PIERRE VEYRAT

Large sélection de produits  
de charcuterie du terroir  
savoyard : saucissons secs,  
diots, viandes séchées,  
terrines, rillettes sont  
confectionnés dans les  
ateliers de fabrication  
situés à Chambéry (Bissy).  
Des produits synonymes  
de partage et de  
convivialité, un patrimoine  
gastronomique et des  
recettes familiales pour  
se régaler.

Tél. 04 79 70 54 72  
[salaisonsducayon.com](http://salaisonsducayon.com)

## Autour du citron

### ► L'ATELIER DU CITRON

CHAMBÉRY,  
RUE VIEILLE MONNAIE

Atelier - Boutique -  
Restaurant où le citron  
est roi. Gamme de  
liqueurs et d'apéritifs de  
la productrice Ilde Pinna  
avec le limoncello produit  
en Savoie, médaillé d'or  
au concours International  
de Lyon en 2021. Côté  
restaurant : pour un café,  
un déjeuner, un goûter.  
Nombre de places limité  
de 6 à 12 personnes.  
Pensez à réserver.

Tél. 06 74 32 82 23  
[ildepinna.com](http://ildepinna.com)

## Autour du chocolat

### Chambéry

#### ► BENOÎT ARNAULT CHOCOLATIER

CHAMBÉRY,  
RUE DE BOIGNE

Découvrez une gamme  
de plus de 40 chocolats,  
des plus traditionnels  
aux plus surprenants.  
Macarons et confiseries.  
Le joli + : une expérience  
boutique tout chocolat  
avec cette sublime odeur  
qui émane de la fontaine  
à chocolat. Un appel à la  
gourmandise!

Tél. 04 79 71 34 30  
[arnault-chocolatier.com](http://arnault-chocolatier.com)

#### ► CÉDRIC PERNOT AU FIDÈLE BERGER

CHAMBÉRY,  
RUE DE BOIGNE  
CHALLES-LES-EAUX

Installé dans la plus  
ancienne pâtisserie de  
Chambéry, Au Fidèle  
Berger, fondée en 1832,  
Cédric Pernot incarne  
l'excellence de la pâtisserie  
et de la chocolaterie  
françaises. Chocolats  
fins, macarons délicats,  
entremets élégants... ces  
douceurs révèlent un  
savoir-faire d'exception et  
une passion authentique  
pour la gourmandise.  
Laissez-vous séduire par  
ses spécialités, qui raviront  
aussi bien les amateurs  
de classiques que les  
gourmands en quête de  
nouvelles saveurs.

Tél. 04 79 70 22 62  
[cedric-pernot.fr](http://cedric-pernot.fr)

#### ► CHOCOLATS YVES THURIES

CHAMBÉRY,  
PLACE DE GENÈVE

En récoltant les fèves  
dans la plantation  
de San Fernando en  
Equateur et ses noisettes  
dans la plantation de  
Baleysagues dans le  
sud-ouest de la France,  
nos chocolatiers maîtrisent  
l'origine de ses matières  
premières essentielles et  
la qualité gustative de ses  
recettes.

Tél. 04 79 96 12 35  
[yvesthuries.com](http://yvesthuries.com)

#### ► ERNEST PÂTISSERIE

CHAMBÉRY,  
PLACE SAINT-LÉGER

Une pâtisserie où tout est  
fait maison, des confitures  
aux viennoiseries. Travail à  
partir de produits frais, non  
transformés. La majorité  
des produits est à base  
de ressources locales.  
À savourer sur place  
(en salle ou terrasse)  
ou à emporter.

Tél. 04 79 33 35 61  
[ernest-patisserie.fr](http://ernest-patisserie.fr)

## Cœur des Bauges

### ► CHOCOLATERIE DES BAUGES FREDERIC PELLIER-CUIT

BELLECOMBE-EN-BAUGES,  
LA CHARNIAZ

Stages et ateliers

Frédéric Pellier-Cuit,  
maître artisan chocolatier  
depuis plus de 35 ans, et  
son équipe, propose des  
chocolats fins, confiseries,  
entremets, gâteaux de  
voyage, ou encore des  
spécialités comme Les  
stalagmites du géoparc  
ou le coffret aux plantes  
du massif. Boissons  
locales, chocolat chaud  
maison et large gamme  
de cafés. Visites possibles  
pour les groupes (8  
pers minimum). Cours  
(chocolat, pâtisserie).

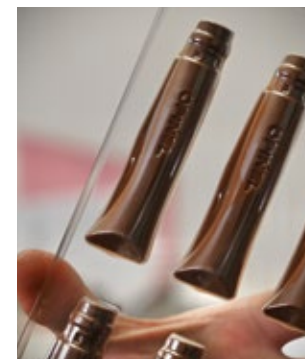
Tél. 04 79 54 86 79  
[chocolateriedesbauges.com](http://chocolateriedesbauges.com)

### ► CHOCOLATERIE GAËL JACOB

LE PONT, LESCHERAINES

Du chocolat, des glaces  
artisanales au lait du  
PNR des Bauges et des  
panettonnes maison  
au levain naturel, sans  
oublier les viennoiseries  
et pâtisseries maison, à  
déguster sur place ou à  
emporter : un salon de  
thé et une grande terrasse  
vous attendent.

Tél. 04 79 61 54 36  
[chocolateriejacob.com](http://chocolateriejacob.com)



INFO +  
ADRESSES  
GOURMANDES

## Autour du fromage

### Chambéry & sa vallée

#### ► BEAUFORT DES MONTAGNES

CHAMBÉRY, RUE JUIVERIE

Goûtez au patrimoine, à la tradition et au savoir-faire des artisans locaux : Beaufort AOP, fromages fermiers de chèvre et de brebis, Tommes de Savoie, charcuterie artisanale, vins de Savoie, crozets... Possibilité de constituer un panier savoyard, emballage sous vide possible.

Tél. 09 67 22 08 03  
beaufortdesmontagnes.com

#### ► LA FROMAGERIE

CHAMBÉRY, RUE JEAN-PIERRE VEYRAT

Jean-Noël Martin, maître fromager et son épouse, Nathalie, proposent des fromages au lait cru et fermier, tous issus de petits producteurs. Le joli plus ? De magnifiques plateaux de fromages aux découpes originales (préparation à la demande). L'effet Waouh de vos soirées !

Tél. 04 57 12 91 10  
la-fromagerie.fr

#### ► VENTE À LA FERME

**Achetez des produits fermiers directement chez les producteurs !**  
Vente directe et visites de fermes, toutes les infos page 72.

#### ► FROMAGERIE DE CHAMBÉRY

CHAMBÉRY, AV. DE LA HOUILLE BLANCHE

Grande variété de fromages du terroir et de salaisons artisanales. Visites de caves d'affinage et dégustation. Affineurs de métier. Pour toutes les occasions, proposition de plateaux adaptés à l'envie, selon les goûts et les budgets.

Tél. 04 79 26 44 50  
fromageriedechambery.com

#### ► TOMMES ET BEAUFORT

CHAMBÉRY, AV. DU GRAND VERGER

Point de vente directe des Coopératives laitières du Beaufortain et de Yenne : fromages de Savoie et de chèvre, viande et charcuterie du Beaufortain, miels, crozets, vins de Savoie.

Tél. 04 79 62 30 11  
cooperative-de-beaufort.com

#### ► LA COOPÉRATIVE DE SAINT-JEOIRE-PRIEURÉ

SAINT-JEOIRE-PRIEURÉ

Point de vente de la coopérative laitière du Beaufortain. Vente de Beaufort, fromages et vins de Savoie, charcuterie, viande du Beaufortain, produits d'épicerie fine.

Tél. 04 79 75 44 46  
cooperative-de-beaufort.com

### Cœur des Bauges

#### ► FRUITIÈRE DU CŒUR DES BAUGES FROMAGERIE DU VAL D'AILLON

AILLON-LE-JEUNE

👉 Stages et ateliers

Production de fromages laitiers, vente de charcuterie et produits régionaux. Dans cette fromagerie, on fabrique et on vend la Tome des Bauges, le Valbleu, le Monpela, la Boudane et le Margériaz (gruyère des Bauges). Espace muséographique de découverte autour du fromage et ateliers - fabrication de beurre et fromage.

Tél. 04 79 54 60 28  
fromagerie-savoie.com

#### ► FRUITIÈRE DU CŒUR DES BAUGES COOPÉRATIVE DE LESCHERAINES

LESCHERAINES

Fromages issus d'une fabrication artisanale, respectueuse des traditions du terroir « Bauju ». Vente de Tome des Bauges AOP, Margériaz en affinage 7 ou 12 mois, Raclette, beurre de baratte, crème, fromages blancs... ainsi que des produits fermiers de producteurs locaux.

Tél. 04 79 63 30 37  
fromagerie-savoie.com

#### ► LA TOME DES BAUGES AOP

S'il y a bien une chose pour laquelle la Savoie est reconnue, c'est son fromage. Reblochon, tomme, beaufort... On salive déjà à la lecture du nom de ces stars fromagères. Connaissez-vous la Tome des Bauges ? Attention, cette Tome a la particularité de n'avoir qu'un seul M (son nom est issu du patois Toma signifiant fromage produit dans les alpages). Elle a le bon goût des prairies fleuries du Massif des Bauges.

## Autour du pain

#### ► LA HALTE DES BAUGES

BELLECOMBE-EN-BAUGES

Boulangerie, pâtisserie. Bar. Epicerie : produits d'alimentation et d'hygiène essentiels, confitures maison.

Tél. 04 79 63 30 15  
boulangerie-lahaltedesbauges.fr

#### ► SHERPA SUPERMARCHÉ LA FÉCLAZ

Un choix de pains pavés pétris et cuits sur place au Sherpa. Pains nature, aux céréales, aux fruits secs ou encore au Margériaz et lardons. Viennoiseries.

Tél. 04 56 29 78 98  
sherpa.net/magasins/fecclaz-la

#### ► BOULANGERIE PÂTISSERIE LE CAPRICE DES NEIGES

LA FÉCLAZ

Au cœur de la station de la Féclaz. Vous régalez toute l'année du petit déjeuner matinal à l'apéritif de début de soirée : pains, douceurs artisanales, snack, salon de thé, grande terrasse et boissons à partager.

Tél. 04 79 26 11 90

#### ► BOULANGERIE AUX SOURCES DU PAIN

LE NOYER

Boulangerie pâtisserie bio, spécialisée dans la fabrication de pain au levain naturel. Viennoiseries, biscuits, pâtisseries fines, gâteaux et petite restauration salée (pizzas, quiches).

Tél. 04 79 53 15 99  
auxsourcesdupain.fr

#### ► DÉPÔT DE PAIN ET VIENNOISERIES

AILLON-LE-JEUNE

• Aillon Sport  
Tél. 04 79 54 62 55  
aillon-sport-bike.com

LA FÉCLAZ

• Le Vieux Chalet  
Dépôt de pain artisanal  
Tél. 04 79 25 81 91  
skiset.com

LE REVAR

• Amarok Sports  
Dépôt de pain  
Tél. 07 89 00 15 91  
• Revard Sport  
Pain sur commande  
Tél. 06 56 68 43 89

## Plantes et petits fruits

#### ► LE JARDIN DE FLORA BELLECOMBE-EN-BAUGES - ENTRÈVES

Producteur, horticulture et pépiniériste.

Tél. 04 57 34 00 45  
lejardindeflora.com

#### ► PLANTES DU CUL DU BOIS DOUCY-EN-BAUGES

Cueillette, et culture de plantes aromatiques et médicinales, AB et avec traction animale. Transformation sur place et vente des produits sur place : tisanes, aromates, sirops et boissons, cosmétiques.

Tél. 04 79 54 82 81  
asinerieetplantes@orange.fr





## Épicerie et traiteur

### ► AU GARDE MANGER SAVOYARD

LA FÉCLAZ

Boutique traiteur à emporter (plat du jour, salades, tartes, viande, fromage, charcuterie, sandwiches fait minute, spécialités savoyardes avec prêt d'appareils...). Traiteur événementiel jusqu'à 80 personnes. Épicerie de produits régionaux (vin, bière, miel, conserves...).

Tél. 04 79 71 11 72

06 30 15 49 59

[au-garde-manger-savoyard.fr](http://au-garde-manger-savoyard.fr)

### ► LE VIEUX CHALET

LA FÉCLAZ

Le Vieux Chalet propose des produits du terroir : fromages, charcuteries, vins, miel... ainsi que du pain artisanal cuit au feu de bois et des viennoiseries. Prêt d'appareil pour les raclettes et fondues.

Tél. 04 79 25 81 91

### ► SHERPA SUPERMARCHÉ

LA FÉCLAZ

Alimentation générale, épicerie fine, rayon traditionnel à la coupe (fromage et charcuterie) avec prêt d'appareil à raclette et à fondue, produits régionaux, rôtisserie. Le + : un choix de pains pavés pétris et cuits sur place au Sherpa.

Tél. 04 56 29 78 98

[sherpa.net/magasins/feclaz-la](http://sherpa.net/magasins/feclaz-la)

### ► ÉPICERIE CROC'BAUGES

LESCHERAINES

Épicerie de produits biologiques, locaux, espace d'informations et d'échanges sur la vie du territoire, dégustations, rencontres de producteurs. Pains, fruits & légumes, fromages, vrac, produits frais, produits d'hygiène et d'entretien. Ateliers cuisine participatifs les vendredis midi.

Tél. 04 79 34 23 52

[biobauges.com](http://biobauges.com)

## Spécialités savoyardes

### ► CAVE À PERRET

CHAMBÉRY,  
RUE DE BOIGNE

Caviste et producteur biologique de vins de Savoie, douceurs locales et épicerie fine. L'adresse sera le paradis des épicuriens épicurieux. La boutique propose une sélection

de produits savoyards (terrines, biscuits, alcools, crozets) avec notamment une immersion dans le monde de la viticulture et les vins du domaine Saint Romain - Jongieux (ici en vente directe).

Tél. 04 79 72 27 78

[cave-a-perret.fr](http://cave-a-perret.fr)

## Les marchés

### Chambéry

#### ► PLACE DE GENÈVE

##### • Les Halles

Du mardi au samedi (nombre réduit d'exposants : mercredi, jeudi & vendredi), de 07h à 12h.

##### • Marché de plein vent

Mardi (nombre réduit d'exposants) & samedi, de 07h à 12h. Mercredi (nombre réduit d'exposants) - Marché nocturne, de 15h à 19h en hiver. **Nouveau** Ce marché privilégie les produits bio en circuits courts, un rayon de 30 km autour de Chambéry. Des producteurs engagés, avec une offre de fruits, légumes, fromages, viandes, miel et autres produits artisanaux.

#### ► PLACE DU PALAIS DE JUSTICE

##### • Marché Bio

Tous les jeudis, de 15h à 19h.

### Massif des Bauges

#### ► LE CHÂTELARD

PLACE RENÉ CASSIN

Ouverture

Vendredi matin.

#### ► LESCHERAINES

PLACE DES CANTALOUS

Ouverture - Mardi matin.



### ► LA RUCHE BOUTIK'

240 RUE DE LA RÉPUBLIQUE, CHAMBÉRY

#### L'élixir de la destination Chambéry Montagnes à portée de main !

Bienvenue à La Ruche Boutik', la boutique de l'office de tourisme !

Vous découvrirez ici une sélection minutieuse de produits locaux et originaux qui raconte une histoire unique et authentique.

Que vous soyez à la recherche d'un souvenir à rapporter ou d'un cadeau à offrir, explorez une collection exclusive

Chambéry Montagnes, conçue spécialement pour célébrer l'emblématique petit éléphant de Chambéry et les trésors baugus. De la gourde de votre enfance aux couverts en bois recyclé, ces produits sont issus de collaborations avec des artisans locaux, mettant en avant le *Made in France*. Vous retrouverez également des incontournables de Savoie comme les célèbres couteaux Opinel, des bières artisanales, les sirops Routin, sans oublier des affiches, textiles et produits de bien-être fabriqués avec soin par

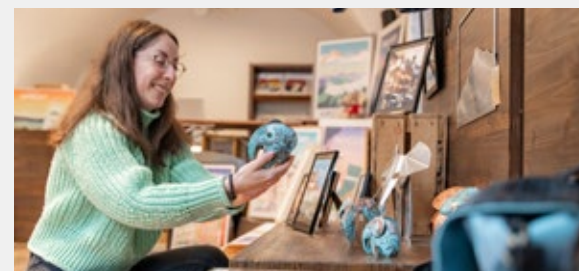
des artistes et producteurs locaux. Chaque article est sélectionné pour valoriser les circuits courts et soutenir les entreprises emblématiques de la région.

Avec des animations et des ateliers tout au long de l'année, La Ruche Boutik' est un lieu de découverte et de partage, d'où vous pourrez repartir avec un souvenir authentique de Chambéry et de ses montagnes.

*Ouverture - Du mardi au samedi, de 10h à 13h et de 14h à 18h. Fermé lundi et dimanche. Fermé les jours fériés.*

Tél. 04 79 85 71 13

[chamberymontagnes.com](http://chamberymontagnes.com)



INFO+  
LA RUCHE  
BOUTIK'



## Éveiller vos papilles Les restaurants



Entre lac, forêt et sommets parfumés, l'appétit se réveille vite... et ça tombe bien, nos bonnes adresses sont nombreuses.

Des tables gourmandes aux spots chaleureux après une journée dehors, il y a toujours un plat pour prolonger la magie.

Scannez, choisissez... et régalez-vous ! Votre prochain coup de cœur est à deux bouchées d'ici !

TOUS LES  
RESTAURANTS,  
BARS, SNACKS  
ET CAFÉS



DE LA  
DESTINATION  
CHAMBÉRY  
MONTAGNES



D'AILLONS-  
MARGÉRAZ



DE SAVOIE  
GRAND  
REVAR



### LA MATOUILLE

#### Une recette à tester

Recette typique *made in Bauges* qui consiste à passer au four dans un récipient rond bien spécifique, en terre émaillée, une Tome des Bauges piquée à l'ail et arrosée de vin blanc de Savoie, puis à la verser sur des pommes de terre cuites en cubes directement dans l'assiette. Le tout est accompagné de charcuterie, cornichons et salade verte.







# Visiter les fermes & partager la passion des producteurs



*En raison de la dermatose nodulaire contagieuse bovine et de la réglementation actuelle, les visites de fermes pourraient être suspendues. Renseignez-vous sur [chamberymontagnes.com](http://chamberymontagnes.com).*

## ► GAEC DE LA CLUSE LE MONTCEL

Fabrication et vente de fromages fermiers : AOC Tome des Bauges, fromages du Revard (dont le célèbre Crèmeuh !). Yves fait découvrir son exploitation. Visite de ferme. Ouverture du magasin - Vente directe en journée, 9h-17h. Visite de la ferme tous les soirs à partir 18h30. Un appel préalable est apprécié.

Tél. 06 25 09 23 54

## ► FERME DE LA CORRERIE VAL D'AILLON AILLONS-MARGÉRIAZ 1000

Découverte des différents animaux de la ferme (élevage de vaches laitières et chèvres) et de la traite.

- Découverte de la traite, tous les jours à partir de 17h30 (sauf le mercredi hors-vacances scolaires).

- Visite de la ferme, les mardis et jeudis, de 10h30 à 12h

Boutique : produits fermiers, charcuterie et produits régionaux.

Ouverture boutique - Tous les jours sauf le mercredi (hors vacances) de 9h30 à 12h30 et de 15h30 à 19h. Week-ends, à partir de 15h.

Tél. 04 79 54 64 70

## ► FERME LA MARMOTTE EN BAUGES LA MOTTE-EN-BAUGES

Ferme labellisée Agriculture Biologique. Vente de fromages produits sur place : Tome des Bauges AOP (médaille d'argent Paris 2025), fromage blanc battu, faisselle, raclette IGP Savoie et « Le Randonneur » (fromage à pâte pressée cuite).

Ouverture boutique - Tous les jours, 7h-10h / 16h30-19h30.

Possibilité de voir les animaux durant les horaires d'ouverture du magasin.

Tél. 06 12 28 08 07

06 76 43 92 92

[lamarmotteenbauges.fr](http://lamarmotteenbauges.fr)



## VIE PRATIQUE

AGENDA - SORTIR & SE DIVERTIR P.74

TROUVER - COMMERCE & SERVICES P.76

ORGANISER VOTRE QUOTIDIEN P.77

TRANSPORT - VENIR & SE DÉPLACER P.79

# Agenda

## Sortir, se divertir

### ► EN STATIONS

#### AILLONS-MARGÉRIAZ - L'ANIM'AILLONS

L'indispensable de vos vacances à Aillons-Margérian. Événements, animations, activités, commerces, soirées... Retrouvez l'ensemble des informations dans ce livret, disponible sur [chamberymontagnes.com](http://chamberymontagnes.com), auprès des commerçants de la station et à l'office de tourisme d'Aillons-Margérian.

#### SAVOIE GRAND REVAR

Retrouvez les animations de La Féclaz, du Revard et de Saint-François-de-Sales sur [chamberymontagnes.com](http://chamberymontagnes.com) et les pages Facebook Mont Revard Perle des Alpes et Féclaz News.

**Radio Alto.** Écoutez la radio locale 94.8 pour connaître toute l'actualité des Bauges



RETROUVEZ  
TOUT  
L'AGENDA

#### ► Marché de l'avent

La Motte-en-Bauges  
**16 novembre**

#### ► Marché de Noël

Chambéry  
**Du 28 novembre  
au 31 décembre 2025**

#### ► Concerts de Noël - Ensemble polyphonique des Bauges

Arith, **20 décembre**

#### ► Concerts de Noël - Ensemble polyphonique des Bauges

La Compôte, **21 décembre**

#### ► Marché de Noël de la Féclaz

La Féclaz, **20-21 décembre**

#### ► Féérie de Noël

Val d'Aillon\*, **24 décembre**

#### ► i3 Ski Night

La Féclaz, **27 décembre**

#### ► Descente aux flambeaux & feu d'artifice du nouvel an

La Féclaz, **31 décembre**

#### ► Feu d'artifice

Val d'Aillon\*, **31 décembre**

#### ► La grande odyssée Royal canin

Savoie Grand Revard  
**13 janvier**

#### ► Nuit de la lecture - Marathon Radiophonique de Radio Alto

Lescheraines, **23 janvier**

#### ► Rando-gourmande, la Chalée blanche - 4<sup>e</sup> édition

Val d'Aillon\*, **25 janvier**

#### ► Les 3h de Saint-François

Saint-François-de-Sales  
**31 janvier**

#### ► La Savoyarde Marathon international ski nordique

Savoie Grand Revard  
**1<sup>er</sup> février**

#### ► Défis sur piste

Margérian\*  
**1<sup>er</sup> février**

#### ► La Grange à Livres

La Féclaz, **chaque lundi de 10h à 12h, du 9 février au 2 mars**

#### ► Trail la Fée Blanche - Terre de running - 15<sup>e</sup> édition

Margérian\*  
**28 février**

#### ► La Savoyarde Biathlon

La Féclaz, **14 février**

#### ► La Savoyarde Nocturne du Hibou

La Féclaz, **17 février**

#### ► Carnaval

Margérian\* et Val d'Aillon\*  
**17 février**

#### ► Ski jeune défi

Margérian, **7 mars**

#### ► Challenge National U15

La Féclaz  
**7-8 mars**

#### ► Mad Marg'

Margérian\*, **14 mars**

#### ► Chasse à l'œuf

Val d'Aillon\*, **5 avril**

\* Aillons-Margérian 1000 devient Val d'Aillon.  
Aillons-Margérian 1400 devient Margérian.



#### ► NOCTURNES NORDIQUES DU HIBOU

SAVOIE GRAND REVAR

**TOUS LES MARDIS ET JEUDIS SOIR  
DU 23 DÉCEMBRE 2025  
AU 26 MARS 2026  
DE 17H À 20H30**

Les pistes nordiques de Savoie Grand Revard prolongent leur ouverture 2 soirs par semaine! Skiez de nuit à la lumière de votre frontale sur 4 pistes dédiées. Une expérience aussi inédite qu'inoubliable. Pour compléter votre soirée, profitez de soirées concert-repas : au restaurant O'Givrés à La Féclaz, tous les jeudis soir des vacances d'hiver (du 12 février au 5 mars), ou au snack du foyer nordique de Revard-Crolles ("association Skier manger rêver" - selon dates, à retrouver en ligne)!

#### ► LA SAVOYARDE EKOSPORT

SAVOIE GRAND REVAR

**1<sup>ER</sup> FÉVRIER**

• La Savoyarde Marathon international Course de ski de fond organisée par le Club de Ski Nordique - La Féclaz. 5 parcours : 42 - 21 - 10 - 5 et 2.5 km (à choisir selon les envies).

**14 FÉVRIER**

• La Savoyarde Ekosport Biathlon.

**17 FÉVRIER**

• La Savoyarde Ekosport du Hibou (nocturne)

#### ► LA GRANDE ODYSSEE ROYAL CANIN

SAVOIE GRAND REVAR  
**13 JANVIER**

L'événement annuel du chien de traîneau en Europe! C'est la course à étapes la plus exigeante dans un décor alpin unique au monde. Pour l'occasion, plus de 65 mushers internationaux et leurs 600 chiens-athlètes de très haut niveau sont attendus. Un événement à retenir sous tous les prétextes!

#### ► PREM'S SUR LES PISTES

MARGÉRIAZ  
**SAMEDI 10 JANVIER & TOUS LES VENDREDIS DU 13 FÉVRIER AU 06 MARS, À 8H.**

Entrez dans les coulisses de l'ouverture d'un domaine skiable. Rejoignez l'équipe des mécanos, pisteurs et découvrez leur métier : explications, montée en télésiège, ouverture d'une piste avec un pisteur, 1<sup>ères</sup> traces et petit-déjeuner au sommet sont au programme durant 1h!

*Rendez-vous à 8h, en tenue de ski, skis aux pieds, au bas du télésiège du Roc de Balme (Margérian). Niveau 2<sup>e</sup> étoile minimum, les enfants doivent être accompagnés d'un adulte. Inscription obligatoire avant le jeudi midi.*

Tarif - 10 €/pers.

Tél. 04 79 54 61 88

[contact@semdesbauges.fr](mailto:contact@semdesbauges.fr)

#### ► RANDO'GOURMANDE LA CHÂLÉE BLANCHE - 4<sup>E</sup> ÉDITION

VAL D'AILLON  
**DIMANCHE 25 JANVIER**

Journée au grand air pour découvrir Aillons-Margérian, rencontrer des producteurs et professionnels du Massif des Bauges et pour déguster des produits locaux au cours de plusieurs étapes à relier. Le mot d'ordre? La convivialité! Au fil du parcours, rejoignez les différentes étapes : l'apéro, le repas, le trou savoyard, le fromage et le goûter. Le tout dans une ambiance musicale! Tous à vos raquettes!

#### ► SKI JEUNE DÉFI MARGÉRIAZ

**SAMEDI 7 MARS**  
Participez à un événement de glisse festif et convivial pour les enfants de 8 à 12 ans en équipe, pour s'amuser sur différents ateliers de glisse! Organisé par le Comité de Ski de Savoie, l'ESF, la SEM des Bauges. Avec le soutien du Département.

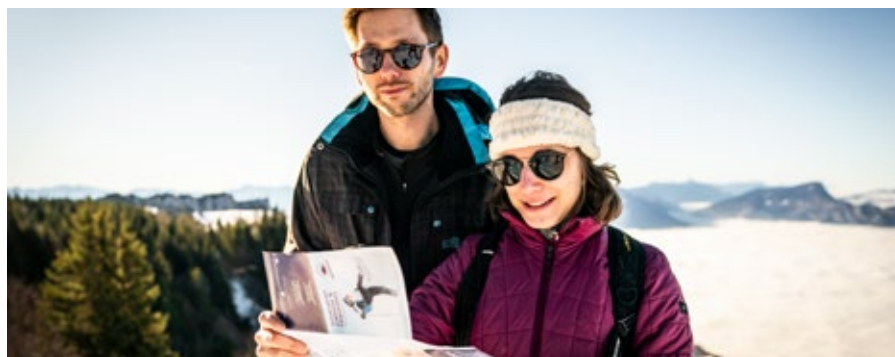
*Infos - SEM des Bauges  
Tél. 04 79 54 61 88  
Inscription obligatoire*

#### ► MAD MARG' MARGÉRIAZ

**SAMEDI 14 MARS**  
L'événement fou de Margérian. Construisez votre OGNI et participez au concours. Un jury remettra des lots aux OGNIS les plus originaux! Événement accessible aux piétons, juste à côté du bâtiment d'accueil. Organisé par la SEM des Bauges, avec le soutien de l'ESF Aillons-Margérian, Aillons-Margérian Evénements et le restaurant Le 1400.

*Infos - SEM des Bauges  
Tél. 04 79 54 61 88  
Inscription obligatoire*





# Trouver commerces & services

## Librairie-café

### LA LANterne QUI RUGIT LESCHERAINES

Des livres pour toutes et tous, des jeux et d'autres surprises, le tout autour d'une boisson, d'un gâteau maison, installé dans un fauteuil moelleux ou en terrasse.

Tél. 04 79 88 10 99  
[librairiequirugit.com](http://librairiequirugit.com)

## Autres commerces

### CATTIN FRÈRES LESCHERAINES

À la fois grossiste et détaillant, Cattin frère propose trois principaux types de produits à la vente : combustibles/ carburants, produits de nutrition animale et boissons.

Tél. 04 79 63 39 41  
[cattin-freres-boutique.fr](http://cattin-freres-boutique.fr)

## Textiles et Souvenirs

### LA PETITE BOUTIQUE 1400 MARGÉRIAZ

Articles de sport d'hiver, textile, souvenirs, artisanat local.

Tél. 06 87 40 09 61

### L'ALVÉOLE LE REVAR - CENTRE STATION, À CÔTÉ DE REVAR SPORT

Souvenirs, cadeaux, vêtements et accessoires ainsi que produits régionaux et pain sur commande.

Tél. 04 79 54 00 58  
[le-sarto.sumupstore.com](http://le-sarto.sumupstore.com)

## Retrouvez également des produits souvenirs :

- dans les commerces alimentaires (page 64),
- dans les magasins de sports aux Aillons-Margériaz (page 14) et à Savoie Grand Revard (page 19)
- chez les artisans (page 59).

## Tabac-Presse

### BAR TABAC LE P'TIOU SÉLOA AILLON-LE-JEUNE

Bar, tabac, presse, Loto  
Tél. 04 79 54 60 24  
[delphine.martinet0561@orange.fr](mailto:delphine.martinet0561@orange.fr)

### BRASSERIE DES SKIEURS LA FÉCLAZ

Bar, tabac, presse, Française des jeux, Loto, Amigo.

Tél. 09 64 41 90 22  
[liliane.gonthier0058@orange.fr](mailto:liliane.gonthier0058@orange.fr)

# Organiser votre quotidien

Nous détaillons ici une liste d'informations pratiques et de professionnels de santé dédiée au Massif des Bauges. L'étendue du massif se prête à identifier ces adresses, avec cette volonté de faciliter votre séjour.

## Laveries automatiques

### SHERPA MON SUPER MARCHÉ LA FÉCLAZ

Lave-linge 8 et 13 Kg, sèche-linge, accessible pendant les horaires du Sherpa  
Tél. 04 56 29 78 98  
[feclaz@sherpa.net](mailto:feclaz@sherpa.net)  
[sherpa.net](http://sherpa.net)

### MA PETITE LAVERIE BAUIJUE LESCHERAINES

Laverie en extérieur. Lave-linge 8 et 12 kg, sèche-linge.

## Conciergeries

### SET SAVOIE ENTRETIEN TECHNIQUE

#### AILLONS-MARGÉRIAZ

Conciergerie des Aillons et alentours. Accueil des locataires, remise de clés, nettoyage. Service nettoyage classique et vitres pro et particulier. Contact : Aurélie Dijoux.

Tél. 06 87 45 65 15  
[setnettoyage.com](http://setnettoyage.com)

### LA PETITE CONCIERGERIE LE REVAR

Agence immobilière spécialisée dans la location de vacances. La Petite Conciergerie vous accompagne que vous soyez vacancier ou propriétaire.

Tél. 06 78 85 15 95  
[lapetiteconciergerierevard.com](http://lapetiteconciergerierevard.com)

### 20-100 LOCATION CHAMBÉRY

Conciergerie engagée dans la location saisonnière et le tourisme, au service des propriétaires et voyageurs.  
Tél. 06 27 76 83 33

## Distributeurs de billets

### LA FÉCLAZ

Crédit Agricole  
Office de tourisme - accessible uniquement durant les horaires d'ouverture de l'office.  
Tél. 04 79 25 80 49

### LE CHÂTELARD

Crédit agricole & Crédit Mutuel

### LESCHERAINES

Crédit agricole

## Points internet

**Val d'Aillon**  
**Aillons-Margériaz 1000**  
Centre d'accueil.

### Aillon-le-Jeune

Office de tourisme - Accès WIFI et location d'Hippocket Wifi.

### La Féclaz

Office de tourisme - Accès WIFI et location d'Hippocket Wifi.

### HIPPOCKET WIFI

Restez connectés où que vous soyez en réservant votre hippocket wifi en ligne. Que ce soit pour une journée ou pour la durée de votre séjour, profitez d'une connexion rapide et fiable, à un tarif abordable. Une fois votre réservation effectuée, récupérez votre Hippocket Wifi dans les points d'accueil de l'office de tourisme.

[hippocketwifi.com](http://hippocketwifi.com)



## Poste

### Bureaux de Poste

Aillon-le-Jeune,  
Lescheraines et Saint-  
Jean-d'Arvey.

### Points poste

Les Déserts (hôtel Le  
Margéraz), Le Châtelard  
(mairie), Thoiry (mairie).

## Stations essence

### Aillon-le-Jeune

Station 24/24 - 7/7.  
Païement CB.

### Lescheraines

CATTIN Frères  
Chef-lieu.  
Gasoil supérieur / Essence  
SP95 / ADblue.  
Station 24/24 - 7/7.  
Païement CB.

### Le Châtelard

Carrefour contact  
Station 24/24 - 7/7.  
Païement CB.

## Santé

### ► VAL D'AILLON AILLONS-MARGÉRAZ 1000

**Cabinet médical**  
**Dr Maillard Agnès**  
Tél. 04 79 54 63 77

### ► BELLECOMBE-EN- BAUGES

**Cabinet d'infirmières**  
Tél. 07 83 05 37 18  
06 22 10 02 45

**Kinésithérapeute**  
Tél. 06 88 38 19 15  
07 69 02 22 78

**Ostéopathe**  
Tél. 07 70 03 85 36

### ► LE CHÂTELARD

**Cabinet de Kinésithérapie**  
Tél. 04 79 54 22 48

**Ostéopathe**  
Tél. 04 79 63 83 11

**Pharmacie des Bauges**  
Tél. 04 79 54 81 45

**Vétérinaire**  
Tél. 04 79 54 81 13

### ► LES DÉSERTS

**Kinésithérapeute**  
Bardot-Brard Matthieu  
Tél. 06 31 97 47 43

### ► LESCHERAINES

**Cabinet infirmier**  
Tél. 06 17 88 75 23

**Maison médicale**  
Médecins, dentistes,  
infirmières,  
kinésithérapeutes...  
Tél. 04 79 63 30 28

**Sage-Femme**  
Juliane RAOUL  
Tél. 06 77 52 47 49

### ► SAINT-JEAN-D'ARVEY

**Cabinet médical**  
**du Peney**  
Médecins généralistes  
Tél. 04 79 28 40 08

**Cabinet infirmier**  
Tél. 04 79 75 13 11  
06 10 78 30 62

**Cabinet de kinésithérapie**  
Tél. 04 56 29 12 97  
06 88 10 74 26

**Ostéopathe**  
Tél. 06 84 52 11 33

**Pharmacie**  
Tél. 04 79 28 44 41

# Transport Venir & se déplacer

## En bus

### ► SYNCHRO MOBILITÉ

Un réseau pour bouger  
partout à Chambéry et  
dans l'agglomération.

- 5 lignes Chronos (A, B, C, D, E) : un bus toutes les 6 à 15 min, jusqu'à 00h30 les jeudis, vendredis et samedis.
- 5 lignes complémentaires (1 à 5) : toutes les 15 à 30 min.
- 3 parcs relais connectés à une ligne Chrono.

**Service Flexo dimanche soir** 3 bus depuis la gare SNCF, départs à 20h45 et 21h50, dépose à l'arrêt de votre choix.

**Itinéraires, tarifs et horaires en temps réel**  
[synchro.grandchambery.fr](http://synchro.grandchambery.fr)

**Application mobile**  
**Synchro Chambéry**  
(App Store & Play Store)

**Agence Multimodale**  
**Synchro / SNCF**  
249 place de la Gare,  
Chambéry  
Du lundi au vendredi, de  
9h à 17h15. Samedi : de 9h  
à 16h15.

**AlloSynchro**  
Tél. 04 79 68 73 73  
Du lundi au samedi :  
de 8h à 19h.

## En Vélobulle

### ► VÉLOBULLE SYNCHRO

Le triporteur malin du  
centre-ville. Les triporteurs  
électriques assurent un  
service à la demande :  
Du lundi au samedi, de  
9h à 18h - Réservation au  
moins 2h à l'avance - Par  
téléphone : 04 79 96 34 13  
[velostation-chambery.fr](http://velostation-chambery.fr)

## Rejoindre les stations de montagne depuis Chambéry

### ► SYNCHRO MONTAGNE

Depuis Chambéry,  
rejoignez facilement  
les stations d'Aillons-  
Margéraz et de La Féclaz  
(Skibus\* ou trajet seul) !

[synchro.grandchambery.fr](http://synchro.grandchambery.fr)

\*Skibus : trajet + forfait de ski  
à tarif avantageux

### ► CARS RÉGION

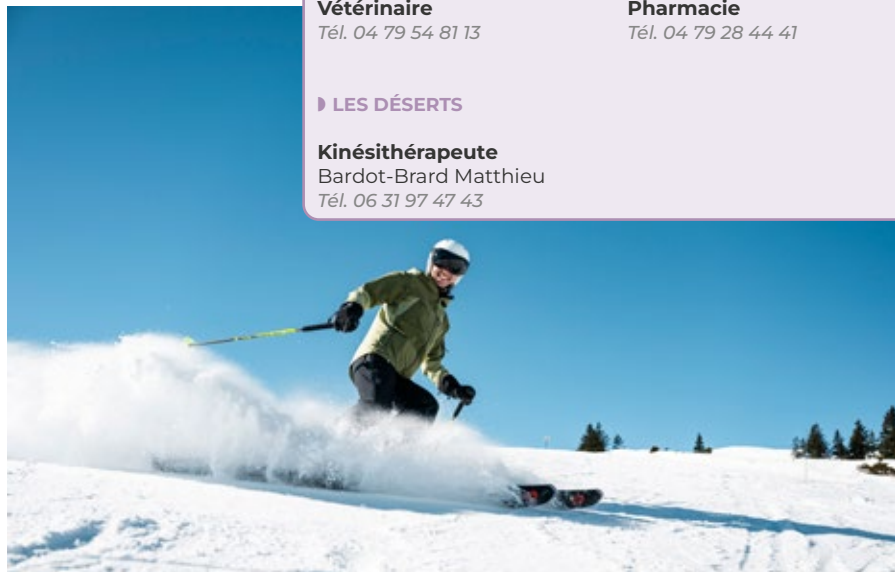
Depuis Aix-les-Bains

- Ligne S11 : Aix-les-Bains  
→ Le Revard → La Féclaz
- Ligne S12 : Aix-les-Bains  
→ Margéraz → Aillon-le-  
Jeune → Val d'Aillon

[cars-region-savoie.fr/  
destinations/chambery](http://cars-region-savoie.fr/destinations/chambery)

### ► REJOINDRE LE CŒUR DU MASSIF DES BAUGES

- Ligne 30 Synchro  
mobilité  
Chambéry → Aix-les-Bains  
→ Le Châtelard → École  
Même tarif que le réseau  
Synchro (à partir de 1,40 €)





## ► RECHERCHE GPS

### AILLONS-MARGÉRIAZ

Pour rejoindre les différents sites de la station d'Aillons-Margériaz, pensez à indiquer dans votre GPS :

- Le domaine skiable : *rechercher Le Margériaz*
- Val d'Aillon : *rechercher Centre d'accueil d'Aillons-Margériaz*
- Le village et l'office de tourisme : *rechercher Aillon-le-Jeune*

### Attention !

Depuis Chambéry, pour rejoindre Aillons-Margériaz en toute tranquillité, privilégiez l'itinéraire par Saint-Jean-d'Arvey et le col des Prés. L'accès par le col de Marozaz est déconseillé aux automobilistes, surtout en hiver.

### SAVOIE GRAND REVARD

Pour rejoindre Savoie Grand Revard, pensez à indiquer dans votre GPS le nom du village de destination :

- La Féclaz (Les Déserts),
- Le Revard (Le Montcel)
- Saint-François-de-Sales.

Ces localités composent la station de montagne Savoie Grand Revard et vous guideront plus facilement jusqu'au lieu de séjour ou de rendez-vous que vous avez choisi.

## NOTE AUX HABITUÉS Nouveaux noms, même plaisir de montagne !

Les domaines de la station adoptent de nouveaux noms.

- **Aillons-Margériaz 1000 devient Val d'Aillon.**
- **Aillons-Margériaz 1400 devient Margériaz.**

L'esprit de la station, la convivialité et la passion de la montagne restent au cœur de l'aventure !

## Navettes intersites

### Navettes entre Val d'Aillon, Aillon-le-Jeune (chef-lieu du village) et Margériaz

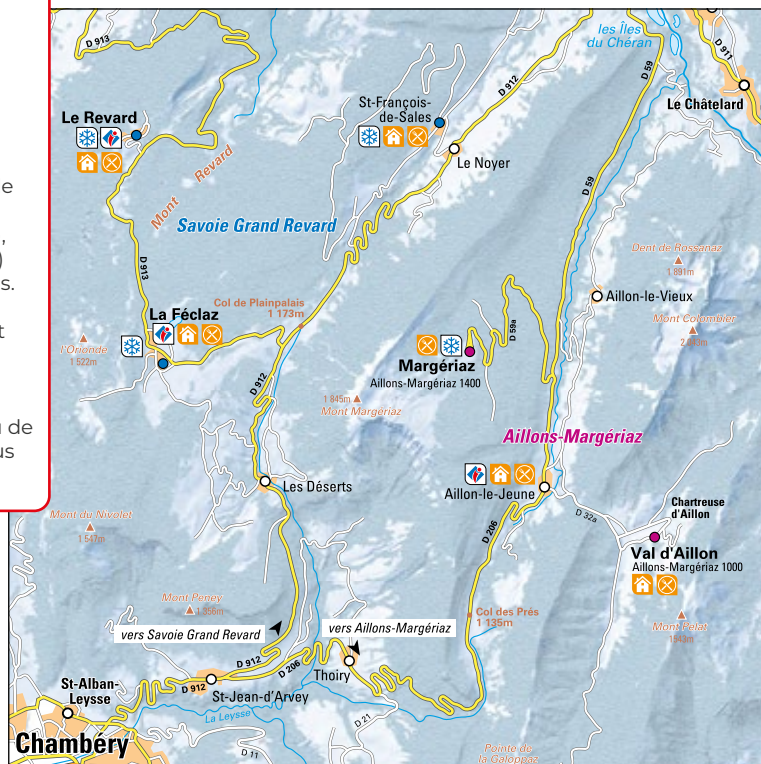
Ouverture - En service avec l'ouverture des domaines de ski alpin.

Horaires à retrouver sur :  
[chamberymontagnes.com/aillonsmargeriaz](http://chamberymontagnes.com/aillonsmargeriaz)

Tarif - Piéton : 2 € le trajet.  
Gratuit pour les détenteurs d'un forfait en cours de validité : journée, séjour ou saison.

### Navette entre La Féclaz et Le Revard

Ouverture - Dates et horaires non connus à l'édition de cette brochure.  
Tarif - Aller : 3 €. Aller-retour : 5 €. Gratuit pour les détenteurs d'un forfait (tous types) en cours de validité.



## Se déplacer dans le cœur des Bauges

### ► SERVICE FLEXI

#### Transport à la demande SYNCHRO BUS

Envie de découvrir les trésors des Bauges sans contrainte ? Avec le service Flexi, déplacez-vous facilement grâce à une navette à la demande. Une solution pratique pour vos excursions, que vous soyez lève-tôt ou amateur de balades en journée.

#### Étape 1 : Inscription

Créez votre compte utilisateur « Flexi » en ligne ou appelez le 04 79 68 73 73 (entre 8h et 18h).

#### Étape 2 : Préparation du déplacement

Le service de navettes à la demande est possible entre 6h et 19h30, tous les jours.

Si votre déplacement est souhaité avant 9h, la réservation doit être effectuée la veille du déplacement. Pour un départ entre 9h et 19h30, la réservation doit être effectuée au moins une heure avant le déplacement.

La réservation peut se faire :

- En ligne : [synchro.grandchambery.fr/flexi-transport-demande/](http://synchro.grandchambery.fr/flexi-transport-demande/)
- Par téléphone : 04 79 68 73 73
- Via l'application MyMobi

### Étape 3 : Confirmation

Une fois la réservation effectuée, vous recevez une confirmation par SMS ou par mail.

### Étape 4 : Je voyage

Présentez-vous à l'arrêt défini 5 minutes avant l'heure indiquée. Validez votre ticket à bord du véhicule navette.

#### Tarif

1 voyage : 1,40 €. Achat - En points bus, à l'agence multimodale Synchro et SNCF, sur les distributeurs automatiques, ou en ligne.  
Tarif à bord du bus : 1,70 €. Passe 10 tickets : 12 € (soit 1,20 € le ticket).

## Bornes de recharge pour véhicules électriques

### GÎTE DES 3 SAPINS LA FÉCLAZ

2 bornes accessibles aux non-résidents. Fonctionnent avec la carte Freshmiles (interopérabilité avec d'autres cartes)

Tél. 06 48 47 62 15  
[gites3sapins.fr](http://gites3sapins.fr)



BORNES POUR VOITURE ÉLECTRIQUE CHAMBERY



## Mobilité partagée et écomobile

### ► AUTOPARTAGE

#### CITIZ

25 voitures (dont 3 électriques) disponibles 24h/24, 7j/7 dans 23 stations.

Abonnement mensuel valable dans 4 départements, carburant et vignette suisse inclus.

Tél. 04 76 24 57 25  
[alpes-loire.citiz.coop](http://alpes-loire.citiz.coop)

### ► COVOITURAGE

#### SYNCHRO COVOITURAGE

20 arrêts matérialisés avec panneaux lumineux. Identification conducteur/passager via carte covoitureur Grand Chambéry.

[mobilites.chambery.fr](http://mobilites.chambery.fr)

#### BLABLACAR DAILY

Pour les trajets d'au moins 5 km, la plateforme Blablacar Daily permet de planifier à l'avance son covoiturage, en Savoie : Les passagers voyagent gratuitement, les conducteurs sont rémunérés. L'application permet une prise de contact directe via un système de messagerie.



## Taxis & VTC

### ALLO TAXI GABRIEL CHAMBÉRY

Navettes aéroports & stations, van 7 pers.

Tél. 07 86 10 01 53 –  
allotaxigabriel.com

### TAXI VAL D'AILLON

#### AILLON-LE-JEUNE

Transferts Bauges, gares & aéroports

Tél. 04 79 34 40 40  
info@taxivaldaillon.com

### LEOCLEME PRESTIGE

#### CHAMBÉRY

VTC & transferts haut de gamme

Tél. 07 83 97 47 40  
leocleme-prestige.fr

### ROUTES PLURIELLES

De la berline à l'autocar. Pour satisfaire toutes les envies d'évasion.

Tél. 06 08 22 26 86  
routesplurielles.fr

### SF DRIVE

Conductrice privée en Savoie. Transferts aéroports et gares. Jusqu'à 8 passagers.

Tél. 06 99 73 03 90  
sf-drive.fr



## Location de véhicules

### SIXT CHAMBÉRY

Voitures récentes et bien entretenues, service rapide.

Tél. 01 70 97 61 11  
sixt.fr

## Aires de stationnement camping-car

- Challes-les-Eaux
- La Compôte
- La Féclaz
- Lescheraines

## TOURISME ADAPTÉ

Le point d'accueil de Chambéry Montagnes situé place du Palais de Justice est labellisé Tourisme et Handicap pour les quatre types de handicap. À ce titre, il s'engage à renseigner les personnes en situation de handicap de façon fiable, homogène et objective sur l'accessibilité des différents sites et lieux d'intérêt, hébergements, restaurants... de la ville, en fonction du handicap (moteur, visuel, auditif et mental). Dans cette optique, Chambéry Montagnes a réalisé un guide pratique et touristique de la ville à destination des personnes à besoins spécifiques. Celui-ci est téléchargeable sur le site [chamberymontagnes.com](http://chamberymontagnes.com).



INFO +  
TOURISME  
ADAPTÉ

Découvrir Chambéry et son cœur historique *Le parcours En suivant les Éléphants* (page 26) est accessible aux personnes à mobilité réduite. Ce parcours est également labellisé Promenade confort. Documents disponibles à l'office de tourisme et en téléchargement sur [chamberymontagnes.com](http://chamberymontagnes.com).



INFO +  
BALADES &  
PROMENADES  
COMFORT

## EN CAR, VERS LES SOMMETS !

Laissez la voiture se reposer, partez l'esprit léger depuis Chambéry vers les stations des Bauges !

Pratiques, économiques et éco-responsables, les Lignes **Montagne** vous emmènent depuis Chambéry, vers La Féclaz ou Aillons-Margéraz. Neige, nature, sérénité : l'escapade commence dès que vous montez à bord ! Réservation simple, confort assuré, et même de la place pour votre matériel !

- Ligne 40 – Chambéry > La Féclaz
- Ligne 41 – Chambéry > Aillons-Magéraz

### Trajet seul ou Skibus (trajet + forfait).

Dates, horaires, tarifs et réservations : à retrouver sur [synchro.grandchambery.fr/synchro-montagne](http://synchro.grandchambery.fr/synchro-montagne).



INFO +  
SYNCHRO  
MONTAGNES



Portée par la volonté constante d'améliorer l'accueil et les prestations touristiques, la Marque Qualité Tourisme™ reflète un engagement fort. Grand Chambéry Alpes Tourisme inscrit son action dans une dynamique de progrès continu, avec pour objectifs la satisfaction des visiteurs – qu'ils

voyagent seuls ou en groupe – et une réponse toujours plus adaptée à leurs attentes. Six points d'accueil répartis sur le territoire permettent de retrouver conseils, informations et idées de découverte tout au long du séjour.

**Bon séjour à Chambéry Montagnes !**

Grand Chambéry Alpes Tourisme, 5 bis place du Palais de Justice, 73000 Chambéry | France | Novembre 2025. Direction de la publication : Guillaume Rosetti.

Ce guide hiver 2025-2026 ne constitue pas un document contractuel. Seuls les partenaires y figurent. Tous les prix et informations sont donnés à titre indicatif sous réserve de modifications éventuelles et sans engagement de la part de Grand Chambéry Alpes Tourisme.

Crédits photos : © Adrien Madelon - Cédric Pernot, © Alpigraphie / Kröll Matthias - Grand Chambéry Alpes Tourisme, © ART PRISM - Grand Chambéry Alpes Tourisme, © B. Becker / Grand Chambéry Alpes Tourisme, © B. Becker/Auvergne-Rhône-Alpes Tourisme, © C. Haas - Grand Chambéry Alpes Tourisme, © E. Dutordoir, © Grottes de Saint-Christophe - site historique, © Heliatus, © Karst 3E, © Louis Garnier Photography - Grand Chambéry Alpes Tourisme, © Michaël Lafrasse - Tas2Cailloux, © Peignée Verticale - T. Nalet - SEM des Bauges - Grand Chambéry Alpes Tourisme.

Cartographie : © ALTIPLANO - 04 79 72 68 58 - [www.altiplano-carto.com](http://www.altiplano-carto.com). © Raccourci agency.

Conception, réalisation : H Sudio. Impression : Uberty Jourdan - Tirage : 8 000 exemplaires.

En application de la loi du 11 mars 1957, il est interdit de reproduire intégralement ou partiellement le présent ouvrage, sur quelque support que ce soit sans autorisation de l'éditeur. Retrouvez un complément d'information sur le site [chamberymontagnes.com](http://chamberymontagnes.com).





**Ce guide est  
le compagnon  
de vos découvertes  
à Chambéry  
Montagnes !**

Une fois votre séjour  
terminé, offrez-lui une  
seconde vie : déposez-  
le délicatement dans  
votre hébergement, sur  
un comptoir, dans un  
restaurant ou un lieu  
touristique...

Il pourra ainsi être  
redécouvert, et  
continuer à inspirer de  
nouvelles aventures !