

Visites et activités en famille - Printemps 2026



Eurêka - Le Labo Montagne



©Eurêka

Le Labo Montagne vous propose un voyage interactif à travers trois grands univers : les secrets du vivant, les défis de la pente et les colères de la Terre ! 🌱 À partir de 6 ans

Gratuit

Du 01/01 au 31/12/2026 le mardi, jeudi et vendredi de 14h à 18h. Le mercredi et samedi de 10h à 12h et de 14h à 18h. Fermé le lundi et dimanche.

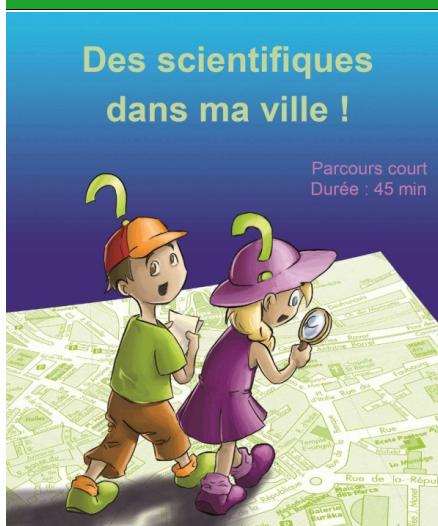
Fermetures exceptionnelles les 1er janvier, Lundi de Pâques, Jeudi de l'Ascension, Lundi de Pentecôte, 1er mai, 8 mai, 14 juillet, 15 août, 1er novembre, 11 novembre et 25 décembre.

150 rue de la République Carré Curial
73000 Chambéry

☎ 04 79 60 04 25

eureka@ccsti-chambery.org
www.chambery.fr/galerie.eureka

Jeu de piste : Des scientifiques dans ma ville



©Galerie Eurêka

Fondée au XIe siècle, Chambéry recèle bien des secrets. Suivez un des deux parcours de ce grand jeu de piste et découvrez, grâce à des énigmes, les traces laissées par les scientifiques qui ont marqué la vie de la cité. 🌱 À partir de 8 ans

Gratuit. Livrets jeu disponibles à l'accueil de la Galerie Eurêka et de l'Office de Tourisme. Un parcours long d'1h15 et un parcours court de 45 minutes.

Toute l'année tous les jours.

Galerie Eurêka BP 1105
73000 Chambéry

☎ 04 79 60 04 25

eureka@ccsti-chambery.org
www.chambery.fr/35-eureka.htm

Jeu de piste : Sur les traces de l'eau

Sur les traces de l'eau à Chambéry



©Galerie Eurêka

Un livret de route rempli d'énigmes te permettra de comprendre la place qu'occupe l'eau dans la ville de Chambéry. Utilise le pour noter tes réponses. Avant de commencer, rends-toi devant la Galerie Eurêka. Bonne route ! 🌱 À partir de 8 ans

Gratuit. Livrets jeu disponibles à l'accueil de la Galerie Eurêka et de l'Office de Tourisme.

Toute l'année tous les jours.

Galerie Eurêka BP 1105
73000 Chambéry

☎ 04 79 60 04 25

eureka@ccsti-chambery.org
www.chambery.fr/35-eureka.htm



chamberymontagnes.com

Accueil de Chambéry 04 79 33 42 47
Accueil de la Ruche Boutik 04 79 85 71 13

Accueil du Châtelard 04 79 54 84 28
Accueil des Aillons-Margéziac 04 79 54 63 65
Accueil de la Féclaz 04 79 25 80 49

Le Livret Minus spécial musée savoisien : un joli carnet d'activités pour les enfants



©Musée Savoisien, Département Savoie, S. PAUL

Des jeux et des questions qui facilitent l'échange en famille tout au long de la visite. Un format poche facile à manipuler que les enfants auront envie de garder en souvenir ! Carnet à retirer à l'accueil du musée. 🧑‍👦 De 6 à 11 ans

3 euros.

Du 01/01 au 31/12 le lundi, mercredi, jeudi, vendredi et les week-ends de 10h à 12h30 et de 13h30 à 18h.

sauf les 1er janvier, 1er mai, 1er novembre et 25 décembre.

Place Métropole
73000 Chambéry
☎ 04 56 42 43 43

museesavoisien@savoie.fr
museesavoisien.savoie.fr

Le Muséojeux spécial musée savoisien : une visite drôle et joyeuse



©Musée Savoisien, Département Savoie, S. PAUL

Prendre la pose devant une statue, chanter, mimer, inventer un nouveau titre, c'est permis au musée ! Prêt gratuit à l'accueil de sacs de jeux aux familles. Le kit contient : le sac, une planche pour dessiner, des cartes, une « longue » vue, un bandeau. 🧑‍👦 À partir de 6 ans
Gratuit.

Du 01/01 au 31/12 le lundi, mercredi, jeudi, vendredi et les week-ends de 10h à 12h30 et de 13h30 à 18h.

sauf les 1er janvier, 1er mai, 1er novembre et 25 décembre.

Fermeture annuelle la 2ème et 3ème semaine de janvier.

Place Métropole
73000 Chambéry
☎ 04 56 42 43 43

museesavoisien@savoie.fr
museesavoisien.savoie.fr

Carrusel



©Louis Garnier Photography - GCAT

Joli carrousel de chevaux de bois. 🧑‍👦 De 2 à 10 ans

2 euros la place, 4 tickets à 6 euros et 8 tickets à 10 euros.

Du 23/02 au 04/04/2026 le lundi, mardi, jeudi et vendredi de 13h30 à 18h. Le mercredi et samedi de 10h à 19h.

Du 07/04 au 19/04/2026 du lundi au samedi de 10h à 19h.

Du 20/04 au 04/07/2026 le lundi, mardi, jeudi et vendredi de 13h30 à 18h. Le mercredi et samedi de 10h à 19h.

Fermetures exceptionnelles les Lundi de Pentecôte et 1er mai.

Sous réserve de conditions météo favorables.

Boulevard du théâtre
73000 Chambéry
☎ 04 79 33 42 47

Museum d'Histoire Naturelle



©Karima Obaa

Le Museum est aujourd'hui entièrement géré par des bénévoles de la Fédération d'histoire naturelle. Dans les murs du musée, des milliers d'espèces : animaux, insectes, mollusques ... collectionnées par des amateurs passionnés. Visites guidées gratuites.

Adulte : 10 euros

Enfant : 5 euros (Jusqu'à 9 ans inclus)

Etudiant : 10 euros (Pour l'année)

Handicapé : 5 euros

Groupe adultes : sur devis

Groupe enfants : sur devis.

Gratuit pour les moins de 2 ans.

Tarif enfant accordé jusqu'à 9 ans inclus.

Tarif groupe à partir de 10 personnes.

Réception groupes tous les jours sur réservation.

Du 23/02 au 04/04/2026 le mercredi et samedi de 14h à 18h.

Sur rendez-vous pour les groupes.

Du 07/04 au 19/04/2026 du lundi au samedi de 14h à 18h.

Sur rendez-vous pour les groupes.

Du 20/04 au 03/07/2026 le mercredi et samedi de 14h à 18h.

Sur rendez-vous pour les groupes.

208 avenue de Lyon

73000 Chambéry

☎ 04 79 62 18 68 / 06 11 72 25 52

museumchambery@gmail.com

Piscine aqualudique du Stade



©Louis Garnier Photography - Grand Chambéry Alpes Tourisme

Venez découvrir les multiples activités de la piscine aqualudique du Stade. Vous pourrez nager, vous détendre, vous divertir... ou pratiquer une des activités aquatiques proposées pour tous les âges et toutes les envies.

Adulte : 4,80 euros

Enfant (3-18 ans) : 3,70 euros

Forfait famille : 15 euros (2 adultes et 2 enfants ou 1 adulte et 3 enfants).

Gratuit pour les moins de 3 ans.

Sur présentation d'un justificatif, tarif réduit pour : les moins de 18 ans, les étudiants, les personnes en recherche d'emploi, les personnes handicapées, les bénéficiaires du RSA, famille nombreuse et groupe à partir de 10 personnes.

Abonnement annuel : 320 euros

Espace bien-être : 12 euros (unité) ou 100 euros (10 séances).

Du 19/01 au 03/05/2026 le lundi et vendredi de 9h30 à 13h30 et de 16h45 à 20h. Le mardi et jeudi de 9h30 à 13h30 et de 16h45 à 20h30. Le mercredi de 9h30 à 20h. Le samedi de 10h à 18h. Le dimanche de 9h à 17h.

Fermetures exceptionnelles les Lundi de Pâques et 1er mai.

Vacances scolaires (zone A) :

Du lundi au vendredi de 10h à 19h30, le samedi de 10h à 18h et le dimanche de 9h à 17h.

Du 04/05 au 05/07/2026 le lundi, mercredi et vendredi de 9h30 à 20h. Le mardi et jeudi de 9h30 à 20h30. Le samedi de 10h à 18h. Le dimanche de 9h à 18h.

Fermeture exceptionnelle le Lundi de Pentecôte.

111, Avenue Alsace Lorraine

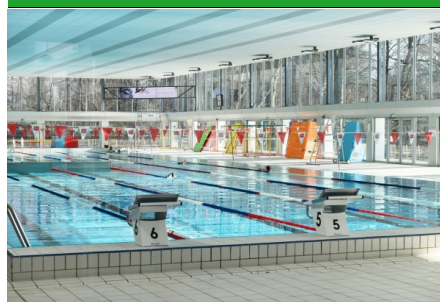
73000 Chambéry

☎ 04 79 70 93 20

accueil.piscine-stade@grandchambery.fr

www.grandchambery.fr/

Piscine de Buisson Rond



©Gilles Garofolin - Grand Chambéry

Située dans le parc de Buisson Rond, la piscine propose un bassin intérieur de 50 m jusqu'à 6 lignes d'eau et d'un bassin d'apprentissage. En extérieur à la belle saison, profitez des plages extérieures et des jeux d'eau.

Adulte : 4,80 euros

Enfant : 3,70 euros (moins de 18 ans)

Groupe adultes : 3,70 euros (A partir de 10 personnes).

Tarif réduit sur présentation d'un justificatif, moins de 18 ans, étudiants, bénéficiaires du RSA et chômeurs (justificatif de moins de 2 mois), personne handicapée (carte d'invalidité) et groupe à partir de 10 personnes.

Du 19/01 au 03/07/2026 le lundi et vendredi de 11h45 à 19h. Le mardi et jeudi de 11h45 à 20h. Le mercredi de 8h à 13h30. Le samedi de 9h à 13h30.

Fermetures exceptionnelles les Lundi de Pâques, Jeudi de l'Ascension, Lundi de Pentecôte, 1er mai et 8 mai.

Attention, en période scolaire, le bassin d'apprentissage n'est pas accessible entre 13h30 et 16h30.

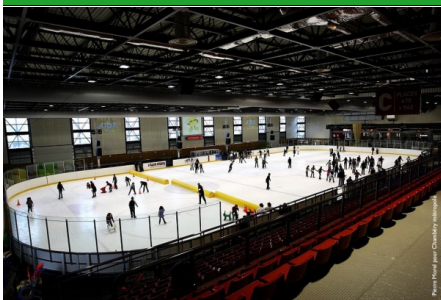
Rue Sainte-Rose

73000 Chambéry

☎ 04 79 33 11 50

accueil.piscine-buissonrond@grandchambery.fr
www.grandchambery.fr/

Patinoire de Chambéry



©la patinoire de Chambéry

Découvrez les joies de la glisse ! Apprendre ou s'amuser... La patinoire d'agglomération propose de multiples activités et animations à vivre en famille ou entre amis.

Adulte : 7,50 euros (location de patins comprise)

Enfant : 6 euros (- de 18 ans (location de patins comprise))

Tarif réduit : 6 euros (Etudiant, demandeur d'emploi*, bénéficiaire du RSA, personne en situation de handicap** et groupe de 10 personnes.

* sur présentation d'un justificatif de moins de 2 mois

** sur présentation de la carte d'invalidité.)

Forfait famille : 13,20 euros (2 adultes + 2 enfants + location patins)

Location de casques : 1,50 euros

Location de patins : de 2,70 à 3 euros.

Gratuit pour les moins de 4 ans.

Tarif groupe à partir de 10 personnes.

Entrée visiteur : 0,50 euros (adulte non patineur accompagnant un mineur).

Gratuit pour les moins de 4 ans.

Du 04/01 au 19/04/2026 le mardi et jeudi de 21h à 23h. Le mercredi de 14h30 à 18h. Le vendredi de 12h à 14h. Les week-ends de 10h à 12h et de 14h30 à 18h.

Fermeture exceptionnelle le Lundi de Pâques.

En période de vacances scolaires (zone A) :

Lundi et mercredi de 14h30 à 18h

Mardi et jeudi de 14h30 à 18h et de 21h à 23h

Vendredi de 14h30 à 18h (ouverture exceptionnelle de 21h à 23h uniquement pour la soirée à thème du 17/04)

Samedi et dimanche de 10h à 12h et de 14h30 à 18h.

Nouveauté : Ouverture les mardis et vendredis de 10 h à 11 h 30, pour des séances Jardin de glace réservées aux familles avec au moins un enfant de -12 ans.

Evacuation de la piste : 15 min avant la fin de la séance.

Fin de saison le 19 avril 2026 à 18h.

Parc de Buisson Rond Rue Henri Oreiller

73000 Chambéry

☎ 04 79 85 09 14

equipements.sportifs@grandchambery.fr

www.grandchambery.fr/

L'Atelier de l'eau



©G. Meyer

Découvrez le "canal des usines" et les trésors d'ingéniosité de l'homme pour transformer la force de l'eau en énergie motrice. Plongez ensuite au cœur de l'eau, son cycle et ses usages. Découverte d'un ancien moulin à huile. Salle de projection vidéo. 🧑 À partir de 3 ans

Adulte : 4,40 euros

Enfant : 2,90 euros

Groupe adultes : 3,60 euros

Groupe enfants : 2,25 euros.

Tarif groupe à partir de 10 personnes.

Gratuit le 1er samedi du mois.

Hors vacances scolaires, tous les samedis de 15h à 17h.

Pendant les vacances scolaires de la zone A et l'été : du lundi au samedi de 15h à 17h.

Fermé les jours fériés

Ouvert sur réservation aux groupes et scolaires (demande de créneaux par mail ou téléphone).

18 rue de la Paix

73160 Cognin

☎ 04 79 33 06 82

atelierdeleau@cognin.fr

www.cognin.fr

Escape Game : la menace Z



©Joue-ia comme Indiana

Jeu en autonomie dans Chambéry Partez à la découverte de la ville de façon ludique grâce à l'Escape Game : La Menace Z ! 🧟 À partir de 7 ans

Tarif unique : 15 euros (Achat du livret sur le site web.).

Toute l'année tous les jours.

Livret de jeu disponible selon les horaires et jours d'ouverture des offices de tourisme (Office de tourisme Place du Palais de Justice et La Ruche Boutik' rue de la république).

73000 Chambéry

☎ 06 46 72 67 64

jouelacommeindiana@gmail.com

www.jouelacommeindiana.com

Break Out : escape game



©BREAK OUT

Espace de loisirs composé de : 4 salles d'escape game (2 à 8 joueurs) 4 postes de réalité virtuelle (1 à 4 joueurs) 1 bar à jeux de société (plus de 400 jeux disponibles) avec restauration Animation quiz, Blind test Animation pour entreprises sur demande 🧑 À partir de 8 ans

Adulte : de 18 à 28 euros (Réalité Virtuelle 60 mn - De 1 à 4 personnes - Prix/joueur)
Groupe adultes : de 20 à 38 euros (Escape Game - De 2 à 8 personnes - Prix/joueur).

Tous les prix de nos activités varient en fonction du nombre de joueurs présent dans la salle. Pour plus d'informations, n'hésitez pas à vous rendre sur notre site internet !.

Du 01/01 au 31/12/2026 du lundi au vendredi de 13h30 à 23h30. Les week-ends de 10h à 23h.

Fermeture exceptionnelle le 25 décembre. Les activités sont également disponibles à partir de 10h en semaine. Le 24 décembre fermeture à 17h, le 31 décembre fermeture à 19h. Ouvert le 1er janvier de 10h à 23h30.

715 rue de Belle Eau
73000 Chambéry
☎ 09 84 32 43 03

contact@break-out-game.fr
break-out-game.fr/

La Grande évasion : Escape Game et Concepts de jeux



©La Grande Evasion

Vous aimez jouer, partager, vous amuser ? Vous êtes au bon endroit ! La Grande Évasion propose des Escape game et jeux d'ambiance originaux : salles dans leurs locaux, formats à emporter ou encore grandeur nature en centre ville. Le plus dur ? Choisir ! 🧑 À partir de 10 ans

Adulte : de 24 à 40 euros (par personne, selon le nombre de joueurs).

Nos tarifs par joueur :

Pour 2 joueurs : 40 euros

Pour 3 joueurs : 35 euros

Pour 4 joueurs : 30 euros

Pour 5 joueurs : 26 euros

Pour 6 joueurs : 24 euros

Retrouvez nos tarifs sur notre site internet, n'hésitez pas à demander un devis via notre formulaire de contact.

Ouverture le lundi, mardi, mercredi et jeudi de 10h05 à 22h15. Le vendredi et samedi de 11h30 à 23h15. Le dimanche de 11h05 à 21h.

Été et vacances scolaires zone A : Du lundi au samedi de 9h10 à 23h15 et le dimanche de 11h05 à 21h.

32 montée de la Boisserette
73190 Saint-Jeoire-Prieuré

☎ 04 79 44 77 17

contact@la-grande-evasion.com
www.la-grande-evasion.com/chambery

Smart Escape Game, Challes-les-Eaux



©Smart Escape Game

Une activité originale pour tous ! Enfermés dans une salle, unissez vos efforts pour retrouver votre liberté en 60 minutes chrono. Vos capacités de logique, d'observation et d'imagination seront en alerte pour résoudre une multitude d'énigmes. 🧑 À partir de 10 ans

Tarif unique : de 82 à 168 euros (2 personnes = 82 euros soit 41 euros par personne

3 personnes = 102 euros soit 34 euros par personne

4 personnes = 116 euros soit 29 euros par personne

5 personnes = 130 euros soit 26 euros par personne

6 personnes = 144 euros soit 24 euros par personne

7 personnes = 168 euros soit 24 euros par personne).

Formule sur mesure possible (nous contacter) : formule personnalisée, pour plus de joueurs ou Entreprises / CE / Collectivités.

Formule anniversaire: supplément de 40 euros en plus de la partie.

Du 01/01 au 31/12/2026 le dimanche de 11h à 21h. Le mercredi de 14h à 20h. Le jeudi, vendredi et samedi de 14h à 0h.

Fermeture exceptionnelle le 25 décembre.

62, Avenue de la Breisse
73190 Challes-les-Eaux

☎ 04 79 62 23 84

contact@smartescapegame.fr
www.smartescapegame.fr/

Escape Game : "Où sont passées les couleurs du lac?"



📍 Aqualis, l'expérience lac

Où sont passées les couleurs du lac ? Une ambiance étrange plane autour du lac du Bourget... Les eaux rougissent, les animaux fuient. Que se passe-t-il ? 🧑‍🔬 À partir de 10 ans
 Tarif unique : 40 euros (par groupe de 6 personnes maximum).

Sur inscription.

Toute l'année du lundi au samedi de 18h30 à 20h.

Sur inscription au moins 5 jours à l'avance svp via le site internet.

Le Petit Port, 52 esplanade Jean Murguet
 73100 Aix-les-Bains

☎ 04 79 70 64 69

info@aqualis-lacdubourget.fr

www.aqualis-lacdubourget.fr

Escape game : "Menace sur le lac"



©Monica Dalmasso - Aix Riviera

Ce premier escape game vous emportera dans une aventure au sein d'Aqualis, jonglant entre jeu, découverte lacustre, rires et bonne humeur. Une autre façon de vivre Aqualis ! 🧑‍🔬 À partir de 10 ans

Tarif unique : 40 euros (par groupe de 6 personnes maximum).

Sur inscription.

Toute l'année du lundi au samedi de 18h30 à 20h.

Fermetures exceptionnelles les 1er janvier et 25 décembre.

Sur inscription.

Aqualis 52 esplanade Jean-Murguet
 73100 Aix-les-Bains

☎ 04 79 70 64 69

info@aqualis-lacdubourget.fr

www.aqualis-lacdubourget.fr

Cluedo Géant : Le mystérieux sabotage 2.0



©AME

📍 Centre d'Accueil Val d'Aillon

La célèbre Dahu Race bat son plein. Mais la journée est menacée par un terrible sabotage. Saurez-vous identifier le coupable à temps ? Menez l'enquête à travers la station* ! 🧑‍🔬 À partir de 5 ans

Gratuit.

Du 04/04 au 19/04/2026 Horaires de dernière entrée le jeudi à 10h30.

Sur réservation.

Val d'Aillon (Aillons-Margéraz 1000)
 73340 Aillon-le-Jeune

☎ 04 79 54 07 49 / 06 38 52 22 38

animation@lesaillons.com

www.facebook.com/LesAillonsMargéraz/

Lasergame Evolution Chambéry-La Ravoire



©LGE

Lasergame Evolution Chambéry (La Ravoire) vous accueille chaleureusement pour tout type d'événements : En famille ou entre amis, anniversaires adultes et enfants, enterrement de vie de célibataire, sortie d'entreprise... à chacun sa formule !

1ère partie de 20 minutes : 9 euros par personne

2 parties de 20 minutes : 16 euros par personne

3 parties de 20 minutes : 22 euros par personne

Partie de 45 minutes : 16 euros par personne

Du 01/01 au 31/12/2026 le mardi et jeudi de 17h à 22h. Le mercredi de 14h à 22h. Le vendredi de 17h à 23h. Le samedi de 10h à 23h. Le dimanche de 10h à 20h.

Fermetures exceptionnelles les 1er janvier et 25 décembre.

Vacances scolaires zone A : Du mardi au jeudi de 14h à 22h, le vendredi et samedi de 14h à 23h et le dimanche de 14h à 20h.

158 rue Louis Pasteur

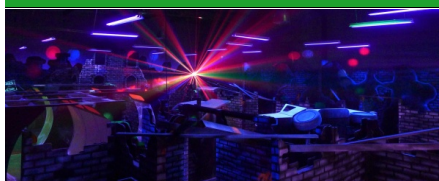
73490 La Ravoire

☎ 04 79 72 66 42

chambéry@lasergame-evolution.com

chambéry.lasergame-evolution.fr/

Laser 13



©Laser 13

Base de loisir et jeux lasergame. 700 m² d'espace jeux pour vous ! Fun, ludique, interactif : dépensez-vous en vous amusant !

👤 À partir de 6 ans

Adulte : de 8 à 21 euros

Enfant : de 8 à 21 euros.

Tarifs associations sur demande. Promos vacances scolaires.

Toute l'année tous les jours.

Fermetures exceptionnelles les 1er janvier et 25 décembre.

Horaires du bureau : du mardi au samedi de 14h à 19h.

236 Zac de la Prairie

73420 Voglans

☎ 04 79 33 03 03

laser13chambéry@gmail.com

www.laser13.fr

Wattabloc



©Wattabloc

Cette salle d'escalade 100% bloc située tout près de Chambéry offre une dizaine de secteurs pour satisfaire tous les grimpeurs, de tout niveau et de tout âge ! 🧑🏻 À partir de 3 ans

Adulte : à partir de 13 euros (8.5 euros pour tous de 12h à 15h en semaine

11 euros sur présentation d'un justificatif (DE, guide, FFME, CAF, SAVATOU, militaire, pompier, AAH, +60 ans)

Enfant : 6 euros (De 3 à 9 ans inclus, réservation indispensable !)

Etudiant : 8.5 euros (De 10 à 17 ans inclus + étudiant sans limite d'âge).

Du 01/01 au 31/12/2026 le lundi, mardi, jeudi et vendredi de 12h à 22h. Le mercredi de 10h à 22h. Les week-ends de 10h à 20h.

Fermetures exceptionnelles les 1er janvier, 1er mai et 25 décembre.

340 chemin des Carrières

73230 Saint-Alban-Leysse

☎ 09 54 87 62 56

contact@wattabloc.com

www.wattabloc.com/

Climb-up Chambéry



©Climb up

Grimpez dans la salle d'escalade de voies de la région Chambérienne ! Des voies jusqu'à 14 mètres de haut ! Une salle pour s'initier, pratiquer, s'entraîner et s'amuser à Chambéry, à côté du lac du Bourget. 🌿 À partir de 3 ans

Adulte : 15 euros
Etudiant : 12 euros.

Cours famille (2 adultes + enfants mineurs) : 50 euros.

Du 01/01 au 31/12/2026 les week-ends de 10h à 19h. Du lundi au vendredi de 10h à 22h.

Fermetures exceptionnelles les 1er janvier et 25 décembre.

10 allée du Lac de Tignes Savoie Technolac
73290 La Motte-Servolex

☎ 04 79 85 39 70

chambery@climb-up.fr
chambery.climb-up.fr/

iBowling Chambéry



©ibowling

Bowling 18 pistes, 12 billards 8-pool, salle de jeux d'arcade, bar à cocktails, snacking chaud, club, école de bowling, pro-shop. 🌿 À partir de 5 ans

Adulte : de 4 à 10 euros (Location chaussures comprises)

Formules pour étudiant ou groupe.

Du 01/01 au 31/12/2026 le dimanche de 10h30 à 22h. Le vendredi de 11h à 2h. Le samedi de 10h30 à 2h. Le lundi, mardi, mercredi et jeudi de 11h à 0h.

Pendant les vacances scolaires, ouverture à 10H00 tous les jours.

Fermeture possible 1h plus tard suivant la fréquentation.

Rue de la Françon
73420 Voglans

☎ 04 79 61 89 30

contact@ibowling.fr
www.ibowling.fr

Plaine Exploration



©Nicolas Bougon

Parc de loisirs indoor de 1300m2 (chauffé et climatisé), dédié aux enfants de 0 à 12 ans. Structures de jeux géantes, espace dédié aux 0-3 ans et activités interactives offrent un moment ludique et convivial pour toute la famille, été comme hiver.

Adulte : 1 euros (Adulte et accompagnateur de 13 ans et plus)

Enfant : à partir de 10 euros (Créneau de 2h pour enfant de 0 à 3 ans : 10 euros

Créneau de 2h pour enfant de 4 à 12 ans : 12 euros

Heure supplémentaire : 2 euros (enfant uniquement, gratuit pour les accompagnateurs adultes)

Gratuit pour les moins de 1 an accompagnant une entrée enfant payante).

- Pour toute formule repas du midi achetée, 1h de jeux supplémentaire est offerte.

- Tarif réduit le vendredi en période scolaire.

- Pass 10 entrées.

Du 02/01 au 31/12/2026 le mercredi et les week-ends de 10h à 19h. Le vendredi de 16h à 19h. Fermé le lundi, mardi et jeudi.

Vacances scolaires (zone A) : ouvert du lundi au dimanche de 10h à 19h

Vacances d'été : ouvert du lundi au samedi de 10h à 18h

Jours fériés : consulter notre site internet.

Rond-Point du Puit d'Ordet 354 avenue de la Breisse

73190 Challes-les-Eaux

☎ 04 79 44 73 92

challes@plaine-exploration.fr

www.plaine-exploration.fr/chambery

Mini-golf



©Minigolf

15 pistes face à la plage. Restauration rapide. Possibilité d'organiser un après-midi anniversaire les mercredis, samedis et tous les jours durant les vacances scolaires, sur réservation. Concerts les vendredis soirs de mai à septembre. 📍 À partir de 4 ans

Adulte : à partir de 5,50 euros

Enfant (10 ans) : à partir de 4,50 euros.

Du 01/03 au 03/04/2026 les jours fériés et les week-ends de 10h à 18h.

Sous réserve de conditions météo favorables.

Du 04/04 au 31/05/2026 tous les jours de 10h à 18h.

Sous réserve de conditions météo favorables.

Du 01/06 au 31/08/2026 tous les jours de 9h30 à 20h.

Sous réserve de conditions météo favorables.

Du 01/09 au 31/10/2026 les jours fériés et les week-ends de 10h à 18h.

Sous réserve de conditions météo favorables.

146, boulevard Ernest Coudurier

73370 Le Bourget-du-Lac

☎ 06 99 71 22 25 / 06 07 65 22 38

osmoz.lacdubourget@gmail.com

www.osmoz-aventure.fr/mini-golf-du-bourget/

Cercle équestre Volte Face



©Charles Thiebaut

Le Cercle équestre, à 1350m d'altitude, c'est bien plus que de l'équitation ! C'est un cadre exceptionnel, un plateau magnifique bordé d'une immense forêt, de sympathiques chevaux et poneys, et une multitude d'activités : balades, poney-luge, traineau, ..

Tarif groupe à partir de 8 personnes.

Sur demande ou sur le site internet.

Du 05/01 au 29/03/2026 tous les jours de 9h à 16h.

Sous réserve de conditions d enneigement.

Du 30/03 au 03/04/2026 de 9h à 17h.

Du 04/04 au 19/04/2026 du lundi au vendredi de 9h à 17h.

Du 20/04 au 03/07/2026 le mercredi de 9h à 17h. Le samedi de 14h à 17h.

Du 04/07 au 30/08/2026 tous les jours.

Jours d'ouverture à confirmer.

202 chemin du Végnoles Les Combes

73230 La Féclaz

☎ 04 79 25 86 36

ce.volteface@gmail.com

www.volteface-cheval-savoie.com

Parc aventure forestier La Féclaz



©D'un airtré à l'autre

Venez vivre une expérience unique et palpitante dans les arbres. Ce parc aventure vous propose des parcours pour tous, dès 2 ans ! Plus de 135 ateliers et jeux répartis sur 11 parcours, 2 ateliers d'escalade et des parcours filets. 📍 À partir de 2 ans

Adulte : de 23 à 30 euros (23 euros pour le parcours découverte, 25 euros pour le parcours tribu et 30 euros pour le grand parcours)

Enfant : de 9 à 19 euros (Parc filets entre 9 euros et 15 euros; Loupiot 11 euros; kids 19 euros).

Tarif groupe à partir de 10 personnes.

Plus de détail sur le site internet.

Du 01/05 au 13/05/2026 le mercredi de 13h30 à 18h. Le vendredi et les week-ends de 10h à 18h.

Du 14/05 au 17/05/2026 de 10h à 18h.

Du 18/05 au 24/05/2026 le mercredi de 13h30 à 18h. Les week-ends de 10h à 18h.

Du 25/05 au 31/05/2026 le lundi et les week-ends de 10h à 18h. Le mercredi de 13h30 à 18h.

Sous réserve de conditions météo favorables.

Route du Revard - D913 La Gornaz

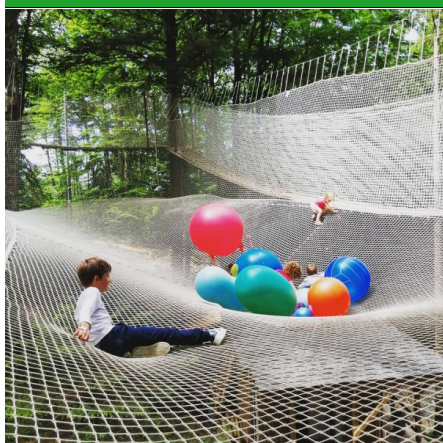
73230 La Féclaz

☎ 06 83 36 05 99

info@dunarbrealautre.com

www.dunarbrealautre.com/

Acro' Aventures Quintal



Situé sur la route du Semnoz à 15 minutes d'Annecy dans le massif des Bauges, Acro'Aventures Quintal est une aire de jeu géante suspendue dans les arbres par des filets. Une sortie pour toute la famille. 📍 À partir de 3 ans

Accrobranche : 25 euros/participant (16 ans et +), 20 euros/participant (-16 ans)

Acro Filet : 16 euros/participant.

Chasse au Trésor : 7 euros/participant
Gratuit -3 ans.

Tarif de groupe : Scolaires / Colonies / Centres aérés / Entreprises, nous consulter.

Du 28/03 au 01/11/2026.

Consultez notre site internet Acro'Aventures Quintal pour plus de précisions sur les horaires exacts d'ouvertures.

Route du Semnoz

74600 Quintal

☎ **06 33 80 23 50**

quintal@acro-aventures.com

acro-aventures.com/quintal

Visite de la Ferme de la Correrie



©Ac Colomb - GCAT

📍 Ferme de la Correrie

La Ferme de la Correrie vous accueille... Venez découvrir une authentique ferme Baujue, en visite libre.

Accès libre.

Toute l'année le lundi, mardi, mercredi, vendredi et les week-ends à partir de 17h30. Fermeture les Jeudis sauf en période de vacances scolaires.

A la demande.

591 route de la correrie La Correrie

73340 Aillon-le-Jeune

☎ **04 79 54 64 70**

Visite à la ferme - GAEC de la Cluse



©Fondation FACIM

📍 GAEC de La Cluse - Ferme du Montcel

Venez découvrir la traite des vaches, le soin aux animaux et l'intérieur d'une ferme !

Gratuit. Possibilité d'acheter du fromage (à noter, pas de CB !).

Du 01/09 au 31/05 tous les jours de 18h30 à 19h30.

Prévenir par téléphone de votre venue.

1139 route de Lachat

73100 Montcel

☎ **06 25 09 23 54**

Musée de l'ours des cavernes



©Stéphanie Vérollet

Le Musée de l'ours des cavernes propose depuis juin 2023 un nouveau parcours de visite à la scénographie moderne et interactive.

Adulte : 7 euros (Tarif réduit adulte : 6 euros)
Enfant (6-16 ans) : 5 euros (Tarif réduit enfant : 4 euros.)

Famille nombreuse : 22 euros (Tarif famille : 2 adultes + 2 enfants de 6-16 ans).

Gratuit pour les moins de 6 ans, la presse, les chauffeurs.

Tarif groupe à partir de 15 personnes.

Pour les groupes et les scolaires, nous contacter pour connaître les conditions.

Du 04/04 au 30/06/2026 tous les jours de 14h à 18h.

Du 01/07 au 31/08/2026 tous les jours de 10h à 12h30 et de 14h à 18h.

Du 01/09 au 30/09/2026 tous les jours de 14h à 18h.

Du 17/10 au 01/11/2026 tous les jours de 14h à 18h.

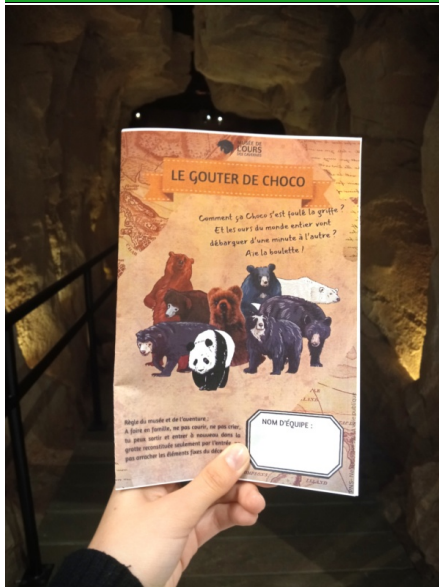
Du 19/12/2026 au 03/01/2027 le lundi, mardi, mercredi, jeudi et les week-ends de 14h à 18h. Fermé le vendredi.

Fermetures exceptionnelles les 1er janvier et 25 décembre.

97 Allée du Musée Epernay
73670 Entremont-le-Vieux
☎ 04 79 26 29 87

info@musee-ours-cavernes.com
www.musee-ours-cavernes.com

Jeu de piste familial : le goûter de Choco



©Musée de l'ours des cavernes

📍 Musée de l'ours des cavernes

A l'aide d'un livret, ce jeu de piste va t'emmener aux 4 coins du musée, truffé d'énigmes et d'indices. Rappelle-toi que Choco, le saisonnier le plus inventif et malicieux du musée, sait aussi récompenser ceux qui lui donnent un coup de patte. 🐾 À partir de 8 ans

Adulte : 7 euros, Enfant : 5 euros.

Le tarif correspond au prix de l'entrée du musée, le livret vous sera offert à l'accueil.

**Du 04/04 au 03/05/2026.
Aux horaires du musée.**

97 Allée du Musée Epernay
73670 Entremont-le-Vieux
☎ 04 79 26 29 87

info@musee-ours-cavernes.com
www.musee-ours-cavernes.com

Site Historique des Grottes de St Christophe



©Beauvoir Photographie

Vivez une aventure naturelle au cœur de la Vallée de Chartreuse : découvrez le site historique des Grottes de Saint-Christophe, condensé de patrimoine culturel et naturel, passage ancestral de l'eau et des hommes.

Adulte : 11 euros

Enfant (5-14 ans) : 7,50 euros (5-14 ans)

Adolescent : 9 euros (15-17 ans).

Gratuit pour les moins de 5 ans, les chauffeurs.

Tarif groupe à partir de 15 personnes.

Tarif réduit adulte : 9.50 euros, tarif réduit jeune : 7.50 euros, tarif réduit enfant : 6 euros, sur présentation d'un justificatif (+ 65 ans, étudiant + de 18 ans, demandeur d'emploi, carte loisir Savatou, famille nombreuse, carte d'invalidité).

Gratuit pour les moins de 5 ans.

Du 01/04 au 19/04/2026 du lundi au vendredi de 13h à 18h. Les jours fériés et les week-ends de 11h à 18h.

Départs des visites guidées à 13h30, 15h et 16h30, +11h30 les week-ends et jours fériés.

Du 20/04 au 03/07/2026 le mercredi, jeudi et vendredi de 13h à 18h. Les jours fériés et les week-ends de 11h à 18h.

Départs des visites guidées à 13h30, 15h et 16h30, + 11h30 les week-ends et jours fériés. Ouvert tous les jours fériés.

Du 04/07 au 22/07/2026 tous les jours de 10h30 à 19h.

Départs des visites guidées à 11h, puis 13h, puis toutes les 30 ou 45 minutes (selon affluence) jusqu'à 17h30, dernier départ.

Du 23/07 au 19/08/2026 tous les jours de 10h à 19h.

Départs des visites guidées à 10h30, 11h, puis 13h, puis toutes les 30 ou 45 minutes (selon affluence) jusqu'à 17h30, dernier départ.

Du 20/08 au 30/08/2026 tous les jours de 10h30 à 19h.

Départs des visites guidées à 11h, puis 13h, puis toutes les 30 ou 45 minutes (selon affluence) jusqu'à 17h30, dernier départ.

Du 31/08 au 16/10/2026 le mercredi, jeudi et vendredi de 13h à 18h. Les jours fériés et les week-ends de 11h à 18h.

Départs des visites guidées à 13h30, 15h et 16h30, +11h30 les week-ends.

Du 17/10 au 01/11/2026 les week-ends de 11h à 18h. Le lundi, mardi, mercredi, jeudi, vendredi et jours fériés de 13h à 18h.

Départs des visites guidées à 13h30, 15h et 16h30, + 11h30 les week-ends et jours fériés.

3796 route de Chambéry - D1006 Tunnel des Echelles

73360 Saint-Christophe-la-Grotte

☎ 04 79 65 75 08

info@grottes-saint-christophe.com

www.grottes-saint-christophe.com

Voie Sarde et Monument Charles Emmanuel II



©SCG Tourisme

Appelée 'le Défilé des échelles', cette voie naturelle entre les montagnes a été creusée par les eaux des torrents des périodes glaciaires. Sa situation géographique a incité les hommes à l'aménager comme voie de passage durant de nombreux siècles.

Visible toute l'année

Route Départementale 1006

73360 Saint-Christophe-la-Grotte

☎ 04 79 65 75 08

info@grottes-saint-christophe.com

www.grottes-saint-christophe.com

Château de Miolans



©OT Coeur de Savoie

Perchée sur un éperon rocheux adossé au massif des Bauges, cette forteresse spectaculaire domine la combe de Savoie. Plongez dans son univers médiéval et admirez la vue du haut de ses vieux remparts, du Mont-Blanc au Vercors.

Adulte : 10 euros

Enfant : 5 euros

Groupe adultes : à partir de 8 euros (sur réservation).

Tarif groupe à partir de 20 personnes.

Du 04/04 au 19/04/2026 tous les jours de 10h à 18h.

Vacances de Pâques

Animations médiévales les 4, 5 et 6 avril.

Du 20/04 au 30/04/2026 les week-ends de 10h à 18h.

Groupes possibles en semaine sur réservation.

Du 01/05 au 17/05/2026 tous les jours de 10h à 18h.

Pont de l'Ascension du 14 au 17 mai

Animations les Pirates de la marque noire.

Du 18/05 au 30/06/2026 les jours fériés et les week-ends de 10h à 18h.

Ouvert les jours fériés

Groupes possibles en semaine sur réservation

Week-end de Pentecôte (23 au 25 mai)

Animations médiévales les Loups de Fenrir.

Du 01/07 au 31/08/2026 tous les jours de 10h à 20h.

Animations médiévales les 14 15 et 16 août.

Du 01/09 au 20/09/2026 tous les jours de 10h à 18h.

Du 21/09 au 16/10/2026 les week-ends de 10h à 18h.

Ouvert pour les groupes en semaine sur réservation.

Du 17/10 au 01/11/2026 tous les jours de 10h à 18h.

Vacances de Toussaint

Animations Halloween 31 octobre et 1er novembre.

Miolans

73250 Saint-Pierre-d'Albigny

☎ 04 79 28 57 04

chateau.miolans@gmail.com

www.chateau-de-miolans.com/

Village-Musée de la Combe de Savoie



©village musée de Grésy-sur-Isère

Remontez le temps en suivant un circuit couvert verdoyant et découvrez des milliers de pièces et d'objets sur la vie en Savoie autrefois. Expositions permanentes et temporaires. Visite libre, guidée sur réservation, Escape-Game.

Adulte : 12 euros

Etudiant : 10 euros

Invalité : 10 euros.

Gratuit pour les moins de 16 ans, les enfants accompagnés d'un parent.

groupe à partir de 12 personnes. visite guidée et dégustation

Tarif Escape-Game: 20 euros par adultes, 10 euros par enfants entre 8 et 16 ans.

Tarif groupe : de 40 euros à 45 euros (prestations à la journée ou à la demi-journée avec repas traiteur), à partir de 20 personnes.

Pass Région et Pass Culture acceptés

Du 01/01 au 31/12/2026 tous les jours de 14h à 18h30.

530, Chemin des Carrières du Salin

73460 Grésy-sur-Isère

☎ 04 79 37 94 36

lescoteauxdusalin@wanadoo.fr

www.lescoteauxdusalin.fr

Aqualis, l'expérience lac



©Gwenaëlle Grandjean pour Aqualis

Aqualis

Pour aimer et protéger la nature, il faut commencer par la connaître et la comprendre mieux. Aqualis invite à une découverte lacustre tout en mobilisant l'imaginaire, les sens et les émotions... 🧑🏻‍🦱 À partir de 3 ans

Adulte : à partir de 3 euros, Enfant : à partir de 2 euros.

Gratuit pour : <4 ans, porteurs des cartes Atout Jeunes, Ambassadeurs du lac, AixRivieraPass, Pass Education.

Du 07/02 au 22/02/2026 tous les jours de 14h à 16h et de 16h à 18h.

2 séances de visite par jour. Fermeture des portes pendant la visite.

Du 23/02 au 03/04/2026 le mercredi, jours fériés et les week-ends de 14h à 16h et de 16h à 18h.

2 séances de visite par jour. Fermeture des portes pendant la visite.

Du 04/04 au 19/04/2026 tous les jours de 16h à 18h et de 14h à 16h.

2 séances de visite par jour. Fermeture des portes pendant la visite.

Du 20/04 au 14/05/2026 le mercredi, jours fériés et les week-ends de 14h à 16h et de 16h à 18h.

2 séances de visite par jour. Fermeture des portes pendant la visite. Fermé le 1er mai.

Vendredi 15 mai 2026 de 14h à 16h et de 16h à 18h.

2 séances de visite par jour. Fermeture des portes pendant la visite.

Du 16/05 au 03/07/2026 le mercredi, jours fériés et les week-ends de 14h à 16h et de 16h à 18h.

2 séances de visite par jour. Fermeture des portes pendant la visite.

Du 04/07 au 31/08/2026 tous les jours de 14h à 16h et de 16h à 18h.

2 séances de visite par jour. Fermeture des portes pendant la visite.

Du 01/09 au 16/10/2026 le mercredi et les week-ends de 14h à 16h et de 16h à 18h.

2 séances de visite par jour. Fermeture des

portes pendant la visite.

Du 17/10 au 01/11/2026 tous les jours de 14h à 16h et de 16h à 18h.

2 séances de visite par jour. Fermeture des portes pendant la visite.

Du 19/12/2026 au 03/01/2027 tous les jours de 14h à 16h et de 16h à 18h.

2 séances de visite par jour. Fermeture des portes pendant la visite.. Fermé le 24.12, 25.12, 31.12 et 01.01.

Le Petit Port 52 esplanade Jean Murguet

73100 Aix-les-Bains

☎ 04 79 70 64 69

info@aqualis-lacdubourget.fr

aqualis-lacdubourget.fr

Observatoire de l'Etang des Aigrettes



©t.biamino_cpns

Sur les rives du Lac du Bourget, dans sa partie sud, un espace naturel protégé abrite de nombreux animaux et végétaux des milieux humides. Des panneaux explicatifs vous permettront de reconnaître les espèces présentes.

Gratuit

Toute l'année.

73370 Le Bourget-du-Lac

☎ 04 79 85 20 03

savoie@fne-aura.org

www.fne-aura.org/savoie

Parc Zoologique Le Domaine des Fauves



©Dominique Graud pour DDF

Le Domaine des Fauves, un parc zoologique à dimension familiale, présente la plus grande collection de prédateurs à poils et à plumes de la région Rhône Alpes. Le Domaine des Fauves est situé à 45 min de Lyon, 50 min de Grenoble et 30 min de Chambéry.

Adulte : 13 euros (/per.)

Enfant : 11 euros (/per.)

Personne en situation de handicap : de 9 à 11 euros (enfant : 9 euros

adulte : 11 euros)

Groupe enfants : 9 euros (/enfant.

Groupe Scolaire, centre de loisirs :

* min 20 / max 130

* un accompagnateur gratuit par tranche de 5 enfants (puis 10 euros par accompagnateur supplémentaire).

* Un questionnaire "Les Petits Explorateurs" destiné aux enfants est à télécharger. Une façon originale et dynamique d'éveiller l'intérêt des enfants tout en jouant.)

Forfait groupe adultes : 11 euros (/per.).

Gratuit pour les moins de 4 ans.

Tarif enfant accordé aux 4 - 12 ans.

Tarif groupe à partir de 20 personnes.

Abonnement enfant : 22 euros

Abonnement adulte : 26 euros

Groupes, CE:

* min 20 / max 130

* 11 euros par adulte et 9 euros par enfant.

Du 07/02 au 11/11/2026 tous les jours.

Les horaires sont variables en fonction de la saisonnalité. À consulter sur www.domainedesfauves.com.

567, Route Départementale 1075

38490 Les Abrets en Dauphiné

☎ 04 76 55 28 88

info@domainedesfauves.com

www.domainedesfauves.com/

Parc Walibi Rhône-Alpes



©Benoit Gillardeau - Parc Walibi Rhône-Alpes

Avec ses 36 attractions et spectacles, le parc Walibi Rhône-Alpes aux Balcons du Dauphiné est votre terrain de jeu pour une nouvelle expédition pleine de défis, de découvertes, de partage d'émotions et de sensations fortes, en famille ou entre amis.

Tarifs variables selon la période, se référer au site internet du parc.

Gratuité enfant jusqu'à 99 cm inclus (mesuré chaussé le jour de la visite).

Tarif groupe sur demande à partir de 20 personnes, sur réservation.

Du 04/04 au 19/04/2026 tous les jours de 10h à 18h.

Ou 19h, défini le jour même.

Du 25/04 au 26/04/2026 de 10h à 18h.

Ou 19h, défini le jour même.

Du 01/05 au 10/05/2026 le vendredi et les week-ends de 10h à 18h.

Ou 19h, défini le jour même.

Du 14/05 au 17/05/2026 de 10h à 18h.

Ou 19h, défini le jour même.

Du 23/05 au 24/05/2026 de 10h à 18h.

Ou 19h, défini le jour même.

Du 25/05 au 31/05/2026 le lundi et les week-ends de 10h à 18h.

Ou 19h, défini le jour même.

Du 03/06 au 14/06/2026 le mercredi et les week-ends de 10h à 18h.

Ou 19h, défini le jour même.

Du 17/06 au 28/06/2026 le mercredi, jeudi, vendredi et les week-ends de 10h à 18h.

Ou 19h, défini le jour même.

Du 29/06 au 31/08/2026 le mercredi, jeudi, vendredi et les week-ends de 10h à 18h.

Ou 19h, défini le jour même.

Du 05/09 au 27/09/2026 les week-ends de 10h à 18h.

Ou 19h, défini le jour même.

Du 03/10 au 18/10/2026 les week-ends de 10h à 19h.

WAAalloween - Réservation obligatoire.

Du 19/10 au 01/11/2026 tous les jours de 10h à 19h.

WAAalloween - Réservation obligatoire.

Du 07/11 au 08/11/2026 de 10h à 19h.

WAAalloween - Réservation obligatoire.

11/11/2026 de 10h à 19h.

WAAalloween - Réservation obligatoire.

Du 19/12 au 24/12/2026 de 10h à 19h.

Merry ChristWAAAs.

Du 26/12 au 31/12/2026 de 10h à 19h.

Merry ChristWAAAs.

Du 02/01 au 03/01/2027 de 10h à 19h.

Merry ChristWAAAs.

1380, Route de Corneille

38630 Les Avenières Veyrins-Thuellin

☎ 04 74 33 71 80

info-wra@walibi.com

www.walibi.fr