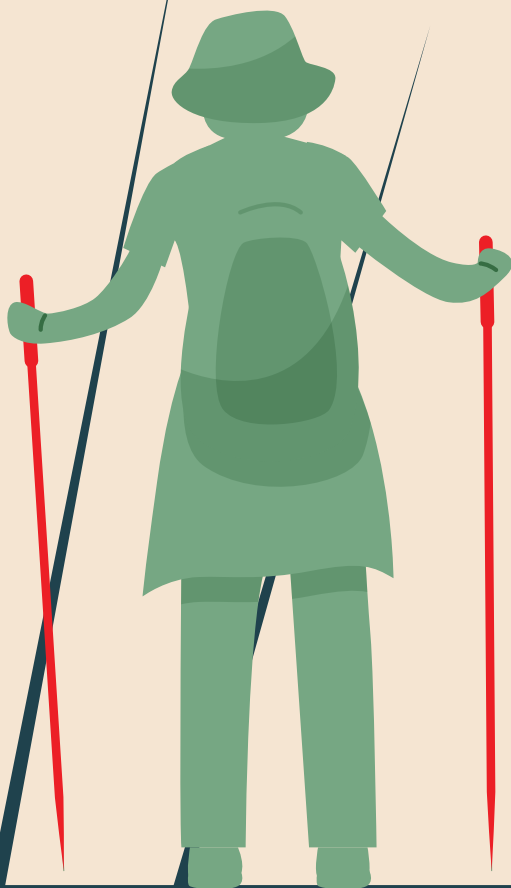


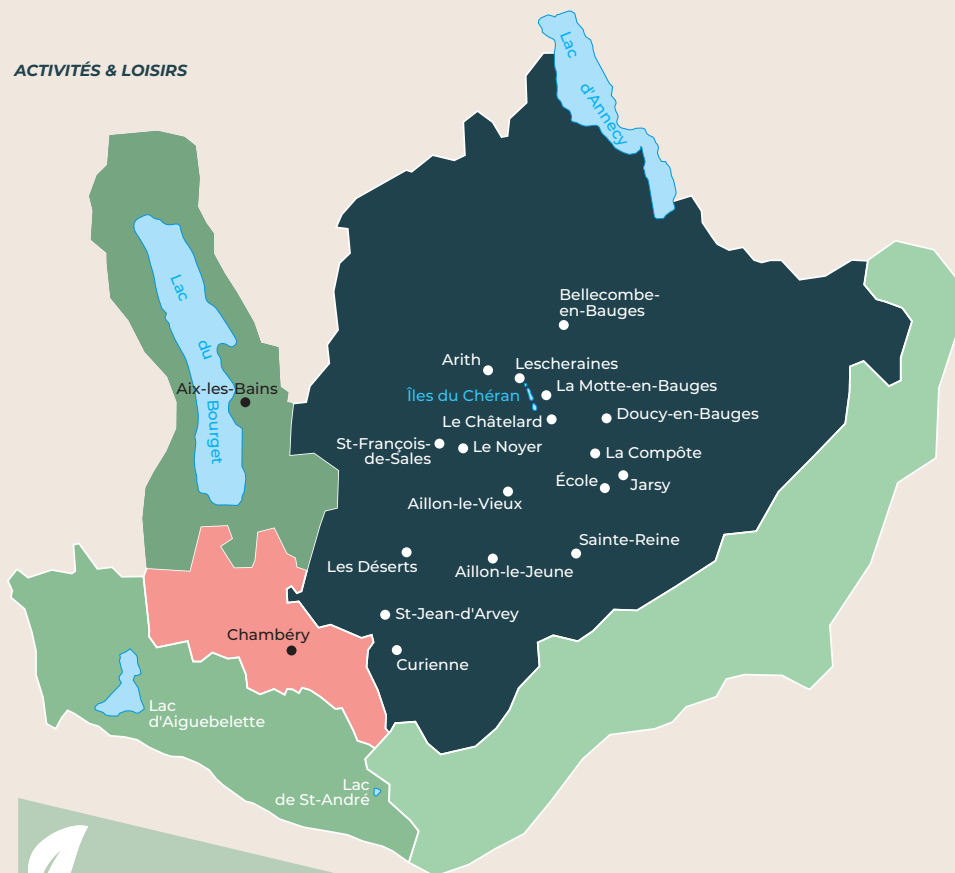


**Aillons
Margéraz**

CHAMBÉRY MONTAGNES

Activités & loisirs





Les Bauges, des sentiers jusqu'aux étoiles !



Tout l'agenda à Aillons Margérianz

À Aillons Margérianz, l'été se remplit vite de souvenirs. Une matinée sur les sentiers du Massif des Bauges, une rivière auprès de laquelle se rafraîchir, une aventure dans les entrailles de la terre ou suspendu à flanc de paroi, un marché de village ou une soirée à regarder les étoiles... Les journées passent naturellement d'une expérience à l'autre, au rythme des envies.

Ce guide rassemble une sélection d'activités et d'idées de sorties pour profiter pleinement d'Aillons Margérianz et du Massif des Bauges. Et parce que votre séjour se vit au cœur de la destination Chambéry Montagnes, l'aventure peut aussi se poursuivre du côté des lacs, des allées de Chambéry ou du plateau de Savoie Grand Revard.

Des panoramas, un peu de fraîcheur et juste ce qu'il faut d'adrénaline pour de belles vacances.

À vous les Bauges...
Beau séjour !



Pour plus de découvertes à Chambéry Montagnes

D'autres guides nourrissent l'inspiration et accompagnent la préparation du séjour.

Disponibles dans les points d'accueil et en téléchargement sur chamberymontagnes.com :

- ▶ *guide Culture & Patrimoine à Chambéry Montagnes,*
- ▶ *guide des activités à Savoie Grand Revard,*
- ▶ *guide des activités à Chambéry et sa vallée.*

Prolonger le séjour, entre découvertes culturelles et expériences en pleine nature, devient une évidence !

Ce guide est le compagnon de vos découvertes à Chambéry Montagnes !

Une fois votre séjour terminé, offrez-lui une seconde vie : déposez-le délicatement dans votre hébergement, sur un comptoir, dans un restaurant ou un lieu touristique...

Il pourra ainsi être redécouvert, et continuer à inspirer de nouvelles aventures !

Comment utiliser ce guide ?

Au fil des pages, les activités se découvrent au rythme des envies. En fin de chaque rubrique, les noms des prestataires permettent de repérer facilement celles et ceux qui font vivre ces expériences.

Pour les contacter ou en découvrir davantage, l'annuaire des prestataires d'activités en page 22 rassemble leurs coordonnées et sites web.



Ce document propose une sélection d'activités, de loisirs et d'expériences à vivre à Aillons Margérianz et dans le cœur des Bauges. Les périodes d'ouverture, conditions d'accès et tarifs peuvent évoluer. Toutes les informations mises à jour sont à retrouver sur

chamberymontagnes.com/aillonsmargeriaz

Grand Chambéry Alpes Tourisme, 5 bis place du Palais de Justice, 73000 Chambéry | France | Mai 2026.

Direction de la publication : Guillaume Rosetti.
Conception, réalisation : L'atelier de Balthazar
Cartographie : © ALTIPLANO - 04 79 72 68 58
www.altiplano-carto.com

Impression : Uberti Jourdan - Tirage : 3 500 exemplaires.

Ce guide présente une sélection de partenaires touristiques de la destination Chambéry Montagnes. Plus d'informations et d'inspirations sur : chamberymontagnes.com.

Randonnées, Balades, Exploration

DU SENTIER FACILE AUX CRÊTES DES BAUGES

En Bauges, la randonnée se vit comme une histoire que chacun écrit à son rythme.

En famille, les pas mènent en douceur vers les **Chalets de la Fullie** ou se glissent sous les sapins en direction du **Chalet Ducray**, entre rires et pauses gourmandes. L'envie de prendre de la hauteur guide les plus sportifs vers le **Col d'Orgeval** et le **Mont Colombier**, où les crêtes ouvrent des horizons grandioses. Pour les esprits experts et aventuriers, les **falaises du Margériaz** invitent à prolonger l'expérience au fil d'une aventure en bivouac, entre sensations, déconnexion et panoramas d'exception.

Pour préparer chaque escapade en toute sérénité, les itinéraires et les tracés GPX des randonnées se découvrent et se téléchargent sur chamberymontagnes.com



i
Itinéraires
et randonnées

QUATORZE 2000 !

Si les alpinistes rêvent des 14 sommets de plus de 8000 mètres, les amoureux des Bauges ont, eux aussi, leur défi : gravir les 14 sommets de plus de 2000 mètres du massif ! Arcalod, Pécloz, Trélod, Mont Colombier, Dent d'Arclusaz... Un objectif qui demande endurance et engagement. Certains sommets peuvent se combiner, d'autres se méritent vraiment. Un défi pour marcheurs aguerris... à relever à son rythme !

BALADES TRANQUILLES ET SENTIERS THÉMATIQUES

Des parcours accessibles pour prendre le temps d'observer, comprendre et profiter des paysages : flore, histoire locale, paysages... autant de clés pour lire la montagne autrement.

Sentiers thématiques

SENTIER DES ORCHIDÉES

Aillon-le-Jeune

Ce sentier permet la découverte d'une grande variété de fleurs, dont le majestueux Sabot de Vénus, dans un cadre naturel préservé. Le parcours en boucle présente un faible dénivelé et convient à toute la famille. En juin, les panneaux explicatifs jalonnent le chemin pour observer et apprendre sur ces espèces fragiles.

Guide du sentier en vente au point

d'accueil d'Aillons Margériaz - 2,50 €

Durée : 1h à 1h30

Niveau : accessible à tous.

SENTIER DES MAÎTRES DU MONT DÉSSERTÉ

Le Châtelard

Au cœur de l'histoire du glissement de terrain de 1931, un parcours initiatique se dessine entre crêtes et forêts. Les statues de bois de 5 Maîtres jalonnent le sentier et guident la découverte du site à travers énigmes et récits légendaires :

- ▶ Maître des Temps anciens – gardien de la mémoire du Mont Déserté,
- ▶ Maître des Eaux – éclaire le rôle de l'eau et des réseaux de drainage,
- ▶ Maître des Sous-sols – expert des mouvements de terrain,
- ▶ Maître de la Forêt plantée – protecteur du sol et de la végétation,

- ▶ Maître de la Pente – veille à canaliser les eaux et contenir la terre en mouvement.

Une expérience qui mêle histoire, légende et aventure, entre nature et patrimoine.

Durée : 2h15 | Distance : 4,5 km

Dénivelé : 200 m

PRÉPARER SA RANDONNÉE

Une randonnée réussie commence avant même de mettre un pied sur le sentier. Quelques gestes simples permettent de marcher sereinement et de profiter pleinement du parcours.

- ▶ **Consulter l'itinéraire**, se renseigner sur la distance, le dénivelé, la durée.
- ▶ **Vérifier la météo** et adapter ses vêtements et équipements.
- ▶ **Choisir des chaussures confortables** et adaptées au terrain.
- ▶ **Prévoir de l'eau et de la nourriture** : barres, fruits ou encas pour rester énergique.
- ▶ **Emporter une protection solaire** et un petit kit de premiers secours.
- ▶ **Prévenir quelqu'un** de son parcours et de son horaire.

Promenades confort

Pour ralentir, respirer et savourer l'instant, des itinéraires aménagés et accessibles à tous invitent à profiter de la montagne en douceur :

- ▶ Promenade Picot, La Motte-en-Bauges, 4,4 km,
- ▶ Les îles du Chéran, Lescheraines, 4 km.

ENVIE DE DÉCOUVRIR LA MONTAGNE EN TOUTE SÉCURITÉ ?



Des accompagnateurs et des encadrants nature passionnés sont là pour vous accompagner dans votre sortie. À leurs côtés, la montagne se raconte

et se découvre autrement : lecture de paysage, traces d'animaux, secrets de la faune et de la flore... Ils savent aussi ponctuer la sortie de moments ludiques, d'observations et de petites expériences qui éveillent la curiosité, pour que chacun, petits et grands, trouve sa place dans l'aventure.

- ▶ Alice Mandrillon
- ▶ Alpes-Ascensions
- ▶ Azimut Experience Montagne
- ▶ Bureau des guides de Chambéry
- ▶ CalcEre
- ▶ Cheminements Montagnards en mobilité douce
- ▶ Colliot Yvon
- ▶ Explorateurs de Nature*
- ▶ Florent Armand
- ▶ NaturAlp
- ▶ O2 Nature**
- ▶ Pettelot Dominique**
- ▶ Pulse ta Montagne
- ▶ Savoie Rando
- ▶ Sentiers Vivants - Muriel Lallée*
- ▶ Terres d'Altitude
- ▶ Univers sauvage
- ▶ Véronique Riondy

*Encadrants Nature

**



10 GESTES SIMPLES POUR RANDONNER RESPONSABLE

- 1. Utiliser les stationnements prévus**
Un véhicule bien garé laisse libres les accès pour les secours et les agriculteurs.
- 2. Rester sur les sentiers**
Les chemins balisés protègent la végétation et les zones en régénération. Suivez la signalisation pour votre sécurité et celle de la nature.
- 3. Ramener tous ses déchets**
Même une peau de banane met des semaines à disparaître. Un petit sac dédié permet de ne laisser aucune trace.
- 4. Respecter les espaces traversés**
Certains itinéraires passent sur des terrains agricoles ou privés. Rester sur les chemins et refermer les clôtures contribue au respect du travail local.
- 5. Préserver l'eau**
Sources, rivières et abreuvoirs sont précieux pour tous les animaux. Les garder propres, c'est préserver la vie.
- 6. Limiter son impact lors des pauses**
Choisissez des zones résistantes pour vous installer et évitez de piétiner les milieux fragiles. Préserver le sol, c'est aussi protéger la biodiversité.
- 7. Apprécier la flore sans la cueillir**
Photographier, c'est cueillir avec les yeux. On emporte un souvenir sans rien enlever au paysage.

8. Respecter l'alimentation naturelle des animaux

Ils se portent mieux en mangeant ce que la nature offre. Observer sans intervenir préserve leur bien-être.

9. Tenir son chien en laisse

Un chien en liberté peut effrayer la faune et les oiseaux. Avec une laisse, la balade reste agréable pour tous.

10. Contourner les troupeaux

Passer au milieu peut être dangereux, surtout avec un taureau ou un chien de protection. Le détour est plus sûr et parfois plus joli.

À GLISSER DANS SON SAC

Une carte de randonnées du Massif des Bauges est disponible à la vente dans les bureaux d'information touristique.

Tarif : 2 €



PARC NATUREL RÉGIONAL DU MASSIF DES BAUGES

Blotti entre les lacs du Bourget et d'Annecy, le Massif des Bauges déploie un écrin préservé, refuge idéal pour les amoureux de grands espaces, de faune sauvage et de paysages d'exception.

Créé en 1995, le Parc naturel régional du Massif des Bauges veille à préserver et valoriser ce patrimoine naturel et culturel unique, tout en accompagnant un développement respectueux et équilibré du territoire.

UN GÉOPARC, 73 GÉOSITES

Labellisé Géoparc mondial UNESCO depuis 2011, le massif révèle une histoire géologique fascinante. Avec 73 géosites recensés, il invite à un voyage dans le temps, à la découverte de paysages façonnés au fil de millions d'années.

Parmi eux, **le sentier des Tannes et Glacières** propose une balade ludique entre forêts, alpages et formations karstiques étonnantes. **La cascade du Pissieu** séduit par sa fraîcheur et met en lumière les circulations souterraines du Margériaz. **Le sentier des Maîtres du Mont Déserté** offre une immersion dans l'histoire locale, dans un paysage marqué par une ancienne catastrophe naturelle.

La tourbière des Creusates, née d'un lac il y a 14 000 ans, compte parmi les sites naturels les plus remarquables du massif. D'autres géosites complètent cette exploration : **le synclinal perché du Mont Colombier** dévoile un relief plissé spectaculaire, **la Tanne du Névé** ouvre les portes du monde souterrain, **le canyon du Pont du Diable** impressionne par ses gorges étroites creusées dans le calcaire. Autant de lieux où la géologie façonne les paysages et invite à la découverte, entre contemplation, exploration et immersion en pleine nature.



 Les Géosites



RANDONNÉE AVEC LES ANIMAUX

Découvrir son lieu de vacances accompagné d'un animal, c'est vivre la randonnée autrement. À un rythme plus doux, ces expériences invitent à partager le chemin, entre complicité et immersion dans la nature.



Randonnée avec les animaux

Promenade avec les ânes

Idéales en famille, les balades avec les ânes se font à un rythme paisible. L'animal porte les sacs, accompagne les enfants et rend la marche plus ludique. À la journée ou en itinérance, ces sorties offrent une parenthèse douce au cœur des paysages.

Location d'ânes

► Verger de l'Epine

Randos avec des ânes

- Florent Armand
- Terres d'Altitude
- Véronique Riondy

Canirando et activités avec les chiens

En canirando, le marcheur est équipé d'une ceinture reliée au chien par une longe élastique. Le chien, guidé par la voix, aide à la progression en tractant légèrement, pour une marche à la fois dynamique et ludique. En cani-kart, les attelages permettent de profiter d'une balade en forêt, pour une expérience originale et immersive.

► La Ferme des Chiens de Traîneaux (Margériaz)

Balades à cheval

À cheval ou à poney, les paysages se découvrent autrement, entre forêts et alpages. Encadrées par des professionnels, ces balades s'adaptent à tous les niveaux, été comme hiver.

► Centre équestre des Bauges (Lescheraines)

NUITÉE EN REFUGE

Les refuges de la **Plate**, de **Coutarse** et des **Garins** sont l'occasion de randonnées et de sorties aux univers très différents à découvrir. La Plate plaît pour son atmosphère paisible sur le domaine du Revard et un accès agréable en toute saison. Coutarse est une immersion au cœur des hauts sommets et de la réserve nationale des Bauges, une invitation à profiter pleinement de la nature montagnarde. Les Garins séduisent par leur accès facile, leur belle terrasse et leur vue ouverte sur les grands sommets des Bauges. Trois façons de vivre la montagne, entre halte gourmande et souvenirs de paysages. Pensez à vérifier les ouvertures des refuges et à réserver à l'avance :

► **Refuge de la Plate**

Tél. 06 15 16 37 44
refugedelaplate.com

► **Refuge de Coutarse**

Tél. 07 57 97 08 84
neaclub.com/refuge-coutarse-bauges

► **Refuge des Garins**

Tél. 06 21 42 03 12
refugedesgarins.fr

TRAIL

Le trail se vit ici comme une échappée en montagne, entre montées qui réveillent les jambes et panoramas qui invitent à profiter du moment. Les parcours sont adaptés à tous les niveaux : **le grand tour du Colombier et l'Intégral du Margériaz** pour se dépasser, **le tour de la Buffaz** ou **la boucle des Chartreux** pour progresser, et **la boucle des Alpagnes** pour une sortie familiale. Les sentiers de randonnée servent naturellement de parcours, permettant de combiner boucles et distances selon l'envie. Avec des conseils pratiques et l'accompagnement de professionnels, chacun peut profiter pleinement d'un trail immersif et sécurisé, alliant effort et plaisir en pleine nature.



Découvrez les itinéraires

► Alice Mandrillon

► Azimut Experience Montagne

ASTRONOMIE

Le Massif des Bauges se distingue comme un spot privilégié pour l'astronomie grâce à un ciel préservé de toute lumière artificielle, idéal pour observer étoiles, constellations et Voie lactée à l'œil nu. Des ateliers et soirées d'observation permettent d'accompagner la lecture du ciel et d'enrichir l'expérience.



Astronomie

► Les Ateliers de l'Univers

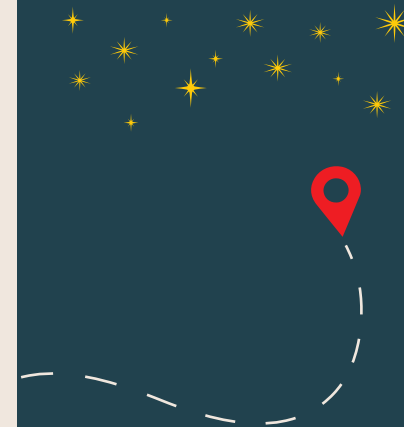
► ScienceExplo

LES CHEMINS ÉTOILÉS

À Aillon-le-Jeune, **le sentier des étoiles** invite à une balade douce et ludique, pour lever les yeux et mieux comprendre le ciel, ses mystères et les enjeux de sa préservation. Une expérience à vivre en plein jour... comme une promesse de la nuit.

Ce parcours s'inscrit dans le projet *Ciel étoilé* porté par le PNR du Massif des Bauges, un véritable fil d'or entre plusieurs sites du territoire. Au Châtelard, **un hamac sous les étoiles** propose une pause suspendue, propice à la contemplation. À Curienne, **le sentier des planètes** déroule un voyage à l'échelle du système solaire. Et à Saint-François-de-Sales, **le sentier des lumières** éclaire avec poésie notre rapport à la nuit.

Autant de haltes inspirantes pour redécouvrir le ciel autrement... et laisser opérer, doucement, la magie.



Aventures & sensations fortes

PARC AVENTURE

LE PARC AVENTURE DES GÉANTS

Val d'Aillon (Aillons-Margériaz 1000)

Un même lieu, mille façons de s'amuser. Ici, l'aventure se décline en plusieurs univers : jeux suspendus, accrobranche, tyroliennes et sensations fortes se côtoient pour composer un terrain d'exploration grande nature. Petits explorateurs comme grands amateurs de frissons y trouvent leur rythme, entre rires, défis et moments partagés au cœur de la forêt.

Le **Pays Suspendu des Géants** transforme la forêt en un terrain de jeu géant : filets suspendus, trampolines, cabanes perchées et toboggans invitent à grimper, bondir et explorer en toute liberté, sans baudrier. Accessible dès 2 ans, il permet aux plus petits de s'amuser en toute sécurité, grâce au Parcours Kids qui les aide à gagner en confiance tout en laissant libre cours à leur imagination.

Les plus grands, eux, pourront se lancer dans l'**AccroTyro des Géants**, avec quatre parcours d'accrobranche adaptés à tous les niveaux, du vert pour les débutants au noir pour les experts, et profiter de tyroliennes à sensations au-dessus des arbres.

Pour encore plus d'adrénaline, le **Bungee Ejection** promet une véritable expérience de catapulte humaine sécurisée, propulsant les plus téméraires jusqu'à 20 mètres de haut, entre sensations d'apesanteur et descente vertigineuse. Accessible à partir de 10 ans (35 à 105 kg), il ajoute une dose de frissons inoubliable à l'aventure.

Nouveauté 2026 - Pour prolonger le plaisir, une **tour multi-activités** sur trois niveaux viendra enrichir l'expérience, en servant de point d'arrivée spectaculaire à la tyrolienne de l'AccroTyro. Depuis le 3^e niveau, les aventuriers pourront choisir entre un saut sur bouée de 6 ou 9 mètres ou un jump sécurisé avec ligne de vie jusqu'au rez-de-chaussée. Le 2^e niveau proposera des jeux dans les filets pour grimper et s'amuser ; le niveau inférieur sera entièrement dédié aux plus petits avec des espaces ludiques adaptés. Véritable point de vie du site, la tour accueillera aussi la vente des forfaits hiver et des activités outdoor, été comme hiver.

Entre jeu, amusement et dépassement de soi, les activités se combinent pour offrir une journée inoubliable !



i Parc aventure des géants

Tél. 04 79 54 61 88

aillons-margeriaz.com

SPÉLÉOLOGIE

Accessible à tous les niveaux, l'activité de spéléologie se pratique exclusivement en compagnie d'un professionnel - **En dehors de la spéléorando de la Tanne du Névé, aucune pratique en autonomie n'est possible.** Les sorties se vivent sous différentes formes : des découvertes courtes et ludiques, idéales pour une première approche en douceur, jusqu'à des cavités plus profondes et plus sportives, destinées à celles et ceux en quête de sensations et d'exploration. Chacun progresse à son rythme dans un univers minéral fascinant, entre passages étroits, salles souterraines et jeux de lumière. Une immersion hors du temps, au cœur du monde souterrain.



i Spéléologie

- ▶ Colliot Yvon
- ▶ DezOterra
- ▶ Terreo Canyoning

LE Puits du Roc

Margériaz

À deux pas du télésiège du Roc de Balme, une courte galerie se dévoile. Sous vos pieds, un gouffre de 70 m de profondeur en son et lumière plonge dans les entrailles du Margériaz. Un accès facile pour découvrir, en quelques instants, l'univers souterrain et son histoire.



SPÉLÉORANDO DE LA TANNE DU NÉVÉ

Margériaz

Cette spéléorando peut être pratiquée en autonomie, sur un parcours sécurisé par des échelles, idéal pour une première immersion spéléo en famille. Petites salles, méandres étroits et panneaux explicatifs procurent une véritable sensation d'exploration et de découverte géologique. Cette cavité fait partie d'un vaste réseau souterrain qui alimente la cascade du Pissieu, avec une atmosphère hors du temps. L'aventure crée des souvenirs inoubliables au cœur du monde souterrain des Bauges.

Casque et lampe frontale obligatoires.
Location possible à Val d'Aillon (Aillons-Margériaz 1000) ou Le Châtelard.

Accès en autonomie réglementé par un arrêté municipal (généralement accessible du 1^{er} juin au 30 octobre).

Accès accompagné par un guide spéléo possible tout au long de l'année.

Départ : Margériaz,

place à Baban.

Marche d'approche : 25 min.

Exploration de la grotte A/R : 1h.



i Spéléorando

Location

- ▶ Aillon Sport (Aillon-le-Jeune - Val d'Aillon)
- ▶ Terres d'Altitude (Le Châtelard)



VIA FERRATA & ESCALADE

Les sites d'escalade et via ferrata comprennent **Le Coudray**, **Les Garins**, le **col des Prés** ou le **col de Marocaz** et la **via ferrata école du Nant de Rossane**.

La via du Nant de Rossane est idéale pour débuter, avec des secteurs allant du facile au plus exigeant pour progresser à son rythme. Passerelles, ponts népalais, ponts de singe et tyrolienne ponctuent le parcours et offrent une expérience ludique et sécurisée. Accessible dès 7 ans, elle permet de s'initier à la manipulation des longes et à la lecture du parcours. Encadrée ou en autonomie avec le matériel adapté, elle invite à découvrir la montagne autrement et en toute confiance.



Via ferrata & escalade

- ▶ Alpes-Ascensions
- ▶ Bureau des guides de Chambéry
- ▶ Penven Bruno
- ▶ Terreo Canyoning
- ▶ Terres d'Altitude



PARAPENTE

Le parapente transforme le ciel en un terrain de jeu infini. Embarquez en biplace avec un moniteur diplômé pour un vol sûr et sur mesure. Sensations, liberté et panoramas époustouflants se dessinent. Le vent caresse le visage, les yeux s'ouvrent sur les sommets et vallées environnants. L'ivresse de flotter au-dessus des montagnes révèle la carte postale de vos vacances sous un angle unique.



Parapente

- ▶ Aiguebelette parapente
- ▶ Bauges parapente
- ▶ EPiC - L'École de Parapente de Chambéry
- ▶ Plein Ciel Parapente

Au fil de l'eau

BASE DE LOISIRS LES ÎLES DU CHÉRAN

Lescheraines

La base de loisirs des Îles du Chéran s'étend autour de **quatre plans d'eau** alimentés par le Chéran. Une promenade confort permet de longer facilement trois d'entre eux, idéale pour une balade en famille.

La baignade est autorisée sur le plan d'eau nord, équipé de toboggans, jeux d'eau et espaces ludiques. Le plan d'eau sud, lui, est dédié aux activités nautiques avec télési, paddle, wakeboard, wakeskate ou encore water games. Sur place, de nombreux équipements complètent l'expérience : bar-restaurant, aires de jeux (trampolines, structures pour enfants), terrains de sport (pétanque, tennis, multisports), skatepark et espaces barbecue.

Blotti entre forêt et rivière, le plan d'eau du Châtelard - troisième lac - est une parenthèse paisible où le temps ralentit naturellement. Ce lieu invite à la pause, à la respiration, loin de l'agitation. Classé en 1^{ère} catégorie, il abrite notamment des truites fario et offre un cadre privilégié pour la pêche, dans une pratique respectueuse du prendre et relâcher (ou no kill).

La balade peut se prolonger le long du Chéran, en direction de la cascade du Pissieu ou du plan d'eau de La Motte-en-Bauges - quatrième lac, à travers des paysages rafraîchissants, propices à la détente.

▶ Stationnement payant à la base de loisirs en période estivale

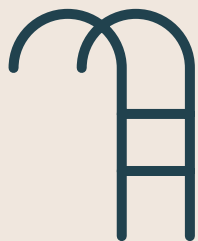


Les Îles du Chéran

LE CHÉRAN, RIVIÈRE SAUVAGE

Long de plus de 50 km, **Le Chéran** traverse le Massif des Bauges et fait partie d'un site Natura 2000 reconnu pour la richesse de ses milieux aquatiques. Sa qualité d'eau exceptionnelle et l'absence de grands aménagements lui valent le label Rivière Sauvage, rare en France. Il abrite notamment des espèces sensibles comme la truite fario et l'ombre, témoins d'un écosystème encore intact.

Un équilibre fragile qui invite chacun à adopter des gestes respectueux pour préserver ce milieu unique.



PISCINE

PISCINE D'AILLONS MARGÉRIAZ

Val d'Aillon (Aillons-Margériaz 1000)

La piscine propose une expérience de baignade unique dans un bassin extérieur chauffé, accessible par un sas couvert et tempéré. Ouverte toute l'année, elle permet de profiter de l'eau chaude même en hiver, sous l'air frais des montagnes. Le bassin de nage de 25 mètres, avec ses trois couloirs et une profondeur uniforme de 1,40 m, se prête autant à la pratique sportive qu'à la détente. Un bassin ludique complète les installations avec nage à contre-courant, banquettes massantes et espace bambin sécurisé (0,55 m). Les plus jeunes peuvent s'amuser librement grâce au jeu d'eau interactif Splashpad, pour des moments de plaisir en toute sécurité.

580 route du Lindar

73340 Aillon-le-Jeune

07 43 40 25 08



i Piscine

Détente & Bien-être

La détente s'installe au cœur des montagnes. Les bains nordiques fumants, les massages et la piscine invitent à de précieux instants de calme. Les soins ayurvédiques prolongent cette sensation de bien-être et s'enrichissent de la sonothérapie, des soins énergétiques vibratoires et des douces résonances des bols tibétains, qui enveloppent l'espace d'une harmonie apaisante. La détente se savoure dans ce havre montagnard, où le rythme paisible de la montagne régénère doucement le corps et l'esprit.



Détente & bien-être

- ▶ Ailleurs-Véda
- ▶ La Marmotte qui Masse
- ▶ Le Chalet du Blanc
- ▶ NaturAlp
- ▶ VITALÂM Véronique Miège

CANYONING & AQUARANDO

Suivre le fil de l'eau et se laisser guider dans un monde à part... La montagne se découvre autrement, au rythme des rivières. Dans les Bauges, canyoning et aquarando offrent une palette d'expériences pour tous. Des parcours d'aquarando, où l'on marche, flotte et se laisse glisser sur de petits toboggans naturels, aux canyons plus sportifs avec rappels, sauts et passages encaissés, chacun trouve son terrain de jeu. Certains itinéraires invitent à une exploration douce, presque contemplative. D'autres réveillent l'envie de se dépasser, dans des décors sculptés par l'eau au fil du temps. Toujours avec un point commun : une immersion totale dans une nature brute et rafraîchissante. Accessible dès le plus jeune âge, l'activité se pratique accompagnée de professionnels. Une façon d'apprendre les bons gestes, de gagner en confiance... et de profiter pleinement, en toute sécurité. Au **Pont du Diable**, à Bellecombe-en-Bauges, toboggans, sauts et arche naturelle composent un décor spectaculaire, creusé dans les calcaires du Semnoz. **Le canyon de Ternèze**, à Curienne, propose un parcours court mais rythmé, entre rappels, passages en eau vive et vasques ludiques, idéal pour une première expérience.



i Canyoning

- ▶ Alpes-Ascensions
- ▶ Au Coeur de l'Eau
- ▶ Bauges Canyoning
- ▶ Bureau des Guides de Chambéry
- ▶ Colliot Yvon
- ▶ Penven Bruno
- ▶ Terreo Canyoning
- ▶ Terres d'Altitude

PÊCHE

Dans le Massif des Bauges, la pêche se pratique dans des cadres naturels variés et préservés. Le **plan d'eau du Châtelard** et celui de **La Motte-en-Bauges** accueillent principalement des truites fario. Le **plan d'eau de Lescheraines** est, lui, peuplé de poissons blancs. **Le Haut-Chéran**, rivière sauvage, offre de belles truites et des parcours appréciés pour la pêche à la mouche. Les promenades le long du Chéran permettent aussi de profiter pleinement du cadre, entre détente et observation de la faune. L'activité peut être découverte et pratiquée grâce à l'accompagnement proposé par les AAPPMA locales, idéales pour s'initier ou se perfectionner. **La carte de pêche du Haut-Chéran** est indispensable pour pêcher en rivière ainsi que sur les plans d'eau du Châtelard et de Lescheraines. **Elle est disponible notamment dans les bureaux d'information touristique du Châtelard et d'Aillons Margériaz.** Le plan d'eau de La Motte-en-Bauges, privé, nécessite quant à lui une carte spécifique. Certaines zones fonctionnent en prendre et relâcher (ou no kill), afin de préserver les milieux. Les meilleurs moments pour pêcher se situent tôt le matin ou en fin d'après-midi, selon la saison. Chaque lieu invite à se ressourcer, entre rivières et plans d'eau paisibles.



i Pêche

- ▶ AAPPMA du Châtelard

Activités outdoor



VÉLO ET TROTTINETTE

À Aillons Margériaz, VTT électriques ou musculaires, pour tous les niveaux, adultes comme enfants, se découvrent à la journée ou à la semaine sur des circuits mêlant nature et sensations.

Les itinéraires les plus sportifs mènent jusqu'au Mont Pelat ou au lac de la Thuile via le col du Lindar.

Les trottinettes électriques, dès 15 ans, permettent de découvrir la station autrement, sur des parcours comme le col de la Sciaz, le chalet de la Buffaz ou le Bois Saint Bruno.

Location

- ▶ Aillon Sport (Aillon-le-Jeune - Val d'Aillon)
- ▶ Alpes in Bike (Livraison à domicile)



PUMP TRACK

Val d'Aillon (Aillons-Margériaz 1000)

Un circuit de bosses et virages relevés, pour devenir un vrai Bauju rider ! Le pump track se parcourt sans pédaler, en utilisant bras et jambes pour garder ou gagner de la vitesse. Ludique et accessible dès 8 ans, casque obligatoire et protections vivement recommandées pour profiter en toute sécurité.



i Pump track

BASE DE LOISIRS DE LESCHERAINES

Lescheraines

Autour des plans d'eau de la base de loisirs de Lescheraines, les pourtours se transforment en espace de jeux et de sport. Terrains de pétanque, multisports, terrain de football stabilisé, beach-volley, skatepark et parcours santé complètent l'offre, tandis qu'une aire de jeux accueille les plus jeunes. Un court de tennis est également disponible, sur réservation auprès du bar-restaurant du plan d'eau.



i Les Îles du
Chéran

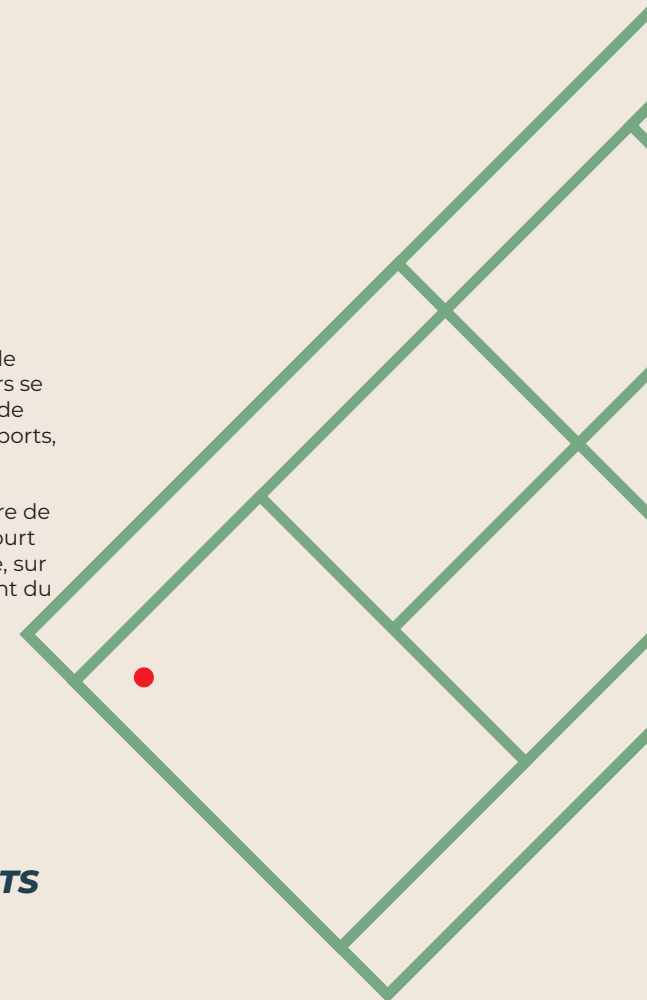
TERRAIN MULTI-SPORTS LES CROËS'BAU'JEUX

Val d'Aillon (Aillons-Margériaz 1000)

Un espace extérieur convivial avec ping-pong, fitness, pétanque, foot, basket, volley et badminton. Tables de pique-nique et point d'eau pour profiter d'un moment en famille au grand air. Location de ballons, raquettes, balles et jeux comme le mölkky (à 5 minutes de marche).

Location

- ▶ Aillon Sport (Aillon-le-Jeune - Val d'Aillon)



TERRAIN DE TENNIS

Entre deux découvertes, place à une pause sportive avec des terrains de tennis à Lescheraines (base de loisirs), Le Châtelard et La Compôte. Un décor parfait pour échanger quelques balles et profiter pleinement du grand air.

Rencontres, traditions & savoir-faire

VISITE DE FERMES ET FROMAGERIES

Les visites de fermes offrent une autre façon de découvrir la montagne. Entre vaches, chèvres et brebis, parfum de foin et mélodie d'alpage, tout invite à observer, toucher et goûter. La

Ferme de la Correrie (Val d'Aillon – Aillons-Margériaz 1000), la **Fromagerie du Val d'Aillon** (Aillon-le-Jeune) et celle de **Lescheraines**, O2Briquettes (Lescheraines), et la ferme **La Marmotte en Bauges** (La Motte-en-Bauges)

ouvrent les portes du savoir-faire local et dévoilent les secrets de fabrication de la Tome des Bauges AOP, ainsi que d'autres trésors du terroir.



ATELIERS ET CRÉATEURS

Les artisans donnent vie à des créations uniques, empreintes de passion et de savoir-faire local : aquarelles inspirées des paysages, poteries façonnées à la main, savons et cosmétiques artisanaux, baumes et produits médicinaux à base de plantes. Chaque pièce raconte une histoire et révèle l'âme du massif. Les ateliers invitent à prolonger cette découverte au plus près des gestes et des matières, entre créativité, transmission et authenticité.



Flâner chez ces créateurs ou participer à une initiation, c'est emporter avec soi un fragment vivant des Bauges.

Ateliers – Boutiques

- ▶ Art'Terre - *Le Châtelard*
- ▶ Entrée en matières - *Lescheraines*
- ▶ La Maison des artisans - *Lescheraines*
- ▶ L'Atelier d'AR - *La Féclaz*

Sculpteurs – Céramistes – Potiers

- ▶ L'Atelier du Pont du Diable - *Bellecombe-en-Bauges*
- ▶ Tant que la terre tourne - *Bellecombe-en-Bauges*
- ▶ Michel et Céline Giachetti - *Atelier-boutique - Le Noyer*
- ▶ L'Atelier de Sofie - *Les Déserts*

Savonneries

- ▶ O'2 Briquettes - *Lescheraines*
- ▶ Soâm - *Lescheraines*
- ▶ Ça bulle en Bauges - *Thoiry*

Pour plus de découvertes

- ▶ Planète Cuir - *Le Châtelard*
- ▶ Christine Jumelle, aquarelle - *La Compôte*

PRODUITS LOCAUX

Un joli séjour dans les Bauges se savoure aussi dans l'assiette. Les plaisirs gourmands s'y vivent pleinement à travers des ateliers de cuisine à base de plantes sauvages, créations autour du chocolat, fabrication de beurre ou de fromage et ateliers de cuisine qui mettent à l'honneur les saveurs du terroir. Ces moments de partage invitent à découvrir les gestes, les produits et les recettes qui font la richesse du massif. Entre



transmission, convivialité et gourmandise, ces moments partagés en famille ou entre amis offrent une délicieuse manière de goûter à l'âme chaleureuse des Bauges.

- ▶ *La chocolaterie des Bauges* - Frédéric Pellier-Cuit (*Bellecombe-en-Bauges*)
- ▶ *ƒɔkɔla by Gaël Jacob - Maître chocolatier* (*Lescheraines*)
- ▶ *Fruitière du Cœur des Bauges - Fromagerie du Val d'Aillon et Coopérative Laitière de Lescheraines* (*Aillon-le-Jeune et Lescheraines*)

Culture & patrimoine

Le Massif des Bauges réunit de nombreux trésors culturels qui racontent l'histoire et les savoir-faire locaux.

CHARTREUSE D'AILLON, Val d'Aillon (Aillons-Margériaz 1000)

Monument emblématique du XVII^e siècle, elle explore la vie des moines chartreux et leur rôle économique. Son parcours extérieur révèle les vestiges du domaine religieux. Expositions temporaires.

EXPOSITION TEMPORAIRE

Du 4 avril 2026
au 3 janvier 2027

Avec GERMINATIONS, la Chartreuse d'Aillon ouvre un nouveau chapitre, entre patrimoine et création contemporaine. Cette installation immersive, portée par quinze artistes, invite à une traversée sensorielle autour du vivant et de la transformation.

Tél. 06 15 21 06 14

lachartreusedaillon.fr

CHAPELLE DE LA CORRERIE

Val d'Aillon (Aillons-Margériaz 1000)

Au cœur de la Correrie, cette chapelle issue de l'ancien monastère chartreux révèle une architecture sobre et un remarquable décor peint du XVII^e siècle, rare en Savoie. Visites et festival de musique (juillet-août) invitent aujourd'hui à redécouvrir ce joyau du patrimoine local.

FRUITIÈRE DU CŒUR DES BAUGES

FROMAGERIE DU VAL D'AILLON Aillon-le-Jeune

Immersion gourmande dans la fabrication de la Tome des Bauges et la vie des agriculteurs, avec visites, dégustations et ateliers.

Tél. 04 79 54 60 28

fromagerie-savoie.com

LE MOULIN MORAND

Arith

Huilerie traditionnelle depuis 1896, elle révèle l'ingéniosité de la roue hydraulique et la production artisanale d'huiles.

Fête du Moulin : 21 juin 2026.

Tél. 06 11 04 66 53

moulinmorand.free.fr

LA SCIERIE À GRAND CADRE

Bellecombe-en-Bauges

Illustre le sciage du bois grâce à la force de l'eau, dans un cadre champêtre charmant.

Visites les mardis après-midi de l'été.

Fête de la scie

Dimanche 26 juillet 2026

VILLAGE-MUSÉE DE LA COMBE DE SAVOIE

Grésy-sur-Isère

Retour dans le passé savoyard à travers 350 m² de bâtiments authentiques, métiers traditionnels et ferme baujue, avec la salle Géoparc et l'Escape Game L'Odyssée d'Illys pour une visite ludique et interactive.

Tél. 04 79 37 94 36

lescoteauxdusalin.fr

MUSÉE DE LA NATURE

Gruffy

Une découverte de la nature et la biodiversité des Bauges. Plus de 300 animaux dans leur milieu naturel, ainsi qu'une ruche transparente fascinante. Visites, ateliers, animations et sorties nature.

Tél. 04 50 77 58 60

museenature.wordpress.com

LES GRANGETTES

La Compôte

Témoignent de l'organisation agricole ancienne et du stockage du foin. **Visite guidée du village organisée en juillet et en août.**



LA MAISON DU PARC NATUREL RÉGIONAL DU MASSIF DES BAUGES

Le Châtelard

Présente la faune, la flore et le patrimoine du massif à travers expositions et maquettes interactives. Les jardins accueillent chaque été des expositions photographiques. Thème de l'été 2026 : Brumes et mers de nuages.

JARDIN PÉDAGOGIQUE DE L'HERBIER DE LA CLAPPE,

Le Noyer

Un espace sensoriel pour découvrir plantes aromatiques, médicinales et essences locales au fil des jardinières et de la haie naturelle. Toucher, sentir, goûter et apprendre rythment la visite, accompagnée d'un livret découverte.

Tél. 06 86 82 51 53

lherbierdelaclappe.com



Culture & patrimoine



GUIDE PATRIMOINE & CULTURE

Une édition dédiée aux découvertes du patrimoine et de la culture est disponible dans les bureaux d'information touristique du Châtelard et d'Aillons Margériaz.

LIBRAIRIE

Lescheraines

Envie d'un livre ? Ici, on flâne entre romans, BD, jeux et papeterie, avec une pause gourmande à savourer sur place ou en terrasse. Un lieu vivant pour lire, travailler ou échanger, porté par une belle énergie collective et des animations régulières.

La Lanterne qui Rugit

Tél. 04 79 88 10 99

lalibrairiequirugit.com

L'ÂME DES VILLAGES BAUJUS

Les 14 villages du Massif des Bauges invitent à découvrir une architecture de montagne sobre et authentique. Maisons en pierre, toits en lauzes ou tavaillons, balcons en bois, fours à pain ou chapelles de hameaux... autant de détails qui racontent un patrimoine vivant, ancré dans le quotidien des villages.

Aillon-le-Jeune | Aillon-le-Vieux | Arith | Bellecombe-en-Bauges | Doucy-en-Bauges | École | Jarsy | Le Châtelard | La Compôte | La Motte-en-Bauges | Le Noyer | Lescheraines | Sainte-Reine | Saint-François-de-Sales.



Visites guidées

Les visites guidées invitent à explorer villages et savoir-faire locaux. À La Compôte, une balade gourmande et sensorielle traverse tavalans et grangettes, ponctuée par la dégustation des rissoles. À Val d'Aillon, une visite guidée retrace l'histoire du village d'Aillon-le-Jeune, du Moyen Âge à aujourd'hui, à travers ses éléments patrimoniaux, avant de se conclure à la Ferme de la Corrierie par la découverte de l'étable et une dégustation de fromages.

Infos & réservations

chamberymontagnes.com

Points d'accueil

Aillons Margériaz

Tél. 04 79 54 63 65

Le Châtelard

Tél. 04 79 54 84 28

Les forêts du massif accueillent aussi l'expérience *Vis ma vie de bûcheron*, pour découvrir le quotidien des professionnels de la montagne. Chaque sortie mêle histoire, saveurs et immersion, pour des souvenirs authentiques et vivants.

Infos & réservations

Maison du Parc – Le Châtelard

Réservations en ligne

uniquement sur parcdesbauges.com

Informations : 04 79 54 86 40



Découvrez tout l'agenda de Chambéry Montagnes



Annuaire Activités & loisirs

Acro'aventures Quintal	06 33 80 23 50	acro-aventures.com/quintal
Aigubelette Parapente	04 79 75 60 41	aigubeletteparapente.fr
Ailleurs-Véda	04 58 39 01 30	aillon-ailleurs.com
Aillon Sport	04 79 54 62 55	aillon-sport.com
Alice Mandrillon	06 83 39 56 89	promenonsnousdans.wordpress.com
Alpes-Ascensions	07 49 83 27 87	alpes-ascensions.com
Alpes in Bike	06 26 18 79 38	alpesinbike.com
Au Cœur de l'eau	07 60 44 23 13	aucoeurdeleau.fr
Azimet Experience Montagne	06 76 43 18 81	azimetexperiencemontagne@gmail.com
Bauges Canyoning	07 49 57 61 73	bauges-canyoning.com
Bauges Parapente	07 48 90 40 50	bauges-parapente.com
Bureau des guides Chambéry	06 95 66 74 65	guides-chambery.com
Calcère	06 15 48 34 67	calcere.fr
Centre équestre des Bauges	04 79 63 33 45 06 82 28 22 76	centreequestredesbauges.com
Cheminements Montagnards en mobilité douce	06 74 09 02 12	cheminementsmontagnards.fr
Colliot Yvon	06 07 32 69 60	yves.colliot@wanadoo.fr
DezOterra	06 51 00 12 31	speleologie-bauges.fr
EPiC - École de Parapente de Chambéry	07 45 10 59 69	chamberyparapente.fr
Emmanuel Dutordoir - Rêves étoilés	06 17 66 32 40	universsauvage.fr
Explorateurs de Nature	06 77 75 06 83	explorateursdenature.org
Florent Armand	06 32 51 64 27	aux4pans.com
La Ferme des chiens de traîneaux	06 84 05 66 41	chiensdetraîneauxaillonsmargeriaz.fr
La Marmotte qui Masse	07 70 41 12 72	lamarmottequimasse.fr
Les ateliers de l'Univers	06 83 76 14 38	lesateliersdelunivers.com
Le Chalet du Blanc	06 22 11 90 89	lechaletdublanc.fr
NaturAlp	06 70 44 05 21	naturalp.eu
O2 Nature	06 17 01 98 18	fruitieredarith.com
Penven Bruno	06 18 91 54 28	bruno.penven@orange.fr
Pettelot Dominique	06 15 88 76 84	dom.pettelot@gmail.com
Plein Ciel Parapente	06 01 73 28 10	pleincielparapente.fr
Savoie Rando	06 71 18 53 99	savoie-rando.fr
ScienceExplo	04 22 91 55 95	scienceexplo.fr
Sentiers vivants - Muriel Lallée	06 82 82 11 84	sentiersvivants.fr
Terreo Canyoning	06 78 03 72 40	terreo-canyoning.com
Terres d'Altitude	04 79 52 05 98	terres-altitude.com
Univers Sauvage - Rêves étoilés	06 17 66 32 40	universsauvage.fr
Véronique Riondy	06 82 86 41 43	contact@veroniqueriondy.fr
Verger de l'Épine	07 75 74 45 77	vergerdelepine.fr
VITALÂM Véronique Miège	07 86 43 65 31	vitalam-bien-etre.com



Portée par la Marque Qualité Tourisme, la destination Chambéry Montagnes s'engage à offrir un accueil attentif et des services de qualité tout au long du séjour. Grand Chambéry Alpes Tourisme veille à répondre au mieux aux attentes des visiteurs, qu'ils voyagent en solo, en famille ou en groupe. Conseils personnalisés, informations pratiques et idées de découverte : six points d'accueil, répartis sur la destination, accompagnent chaque étape du séjour. Une attention de chaque instant pour profiter pleinement de l'expérience Chambéry Montagnes. Bon séjour à Chambéry Montagnes !

Artisans

Art'terre en Bauges	06 36 06 17 05	art-terre-bauges.fr
Atelier-boutique du Noyer	04 79 63 33 15	celinegiachetti@yahoo.fr
Ca bulle en Bauges	06 75 92 33 78	cabulleenbauges.fr
Christine Jumelle - ateliers et stages d'aquarelle	06 10 62 06 53	christinejumelle-peintre.com
Entrée en matières	06 76 50 46 00	entrees.en.materies@gmail.com
L'Atelier d'AR	06 88 31 47 24	o-cimes.com/atelier-2
L'Atelier de Sofie - Céramiste	06 84 60 63 13	latelierdesofie.fr
L'Atelier du Pont du Diable	04 79 63 38 25	ceramiqdesbauges.com
La maison des artisans	04 79 63 80 08	la-maison-des-artisans@orange.fr
O'2 Briquettes - La savonnerie	06 22 74 80 44	o2briquettes.fr
Planète Cuir	06 85 03 63 15	planete-cuir.com
Tant que la terre tourne	06 76 50 46 00	tantquelaterretourne.com
Soâm	06 52 58 15 13	soam.fr

Retrouver les localités, page 18

Producteurs

Aillon-le-Jeune		
Ferme de la Corrierie (Aillon-le-Jeune)	04 79 54 64 70	
Fruitière du Cœur des Bauges Fromagerie du Val d'Aillon	04 79 54 60 28	fromagerie-savoie.com
Bellecombe-en-Bauges		
La chocolaterie des Bauges Frédéric Pellier-Cuit	04 79 54 86 79	chocolateriedesbauges.fr
Le Jardin de Flora (horticulteur)	04 57 34 00 45	lejardindeflora.com
La Motte-en-Bauges		
Ferme de la Marmotte en Bauges	06 12 28 08 07	lamarmotteenbauges.fr
Lescheraines		
Fruitière du Cœur des Bauges - Coopérative de Lescheraines	04 79 63 30 37	fromagerie-savoie.com
Gaël Jacob - Maître chocolatier	04 79 61 54 36	chocolateriejacob.com
Le Noyer		
Graines des Bauges	06 01 89 41 03	grainesdesbauges.fr

ORGANISEZ VOTRE ESCAPADE

Bars & Restaurants



Commerces alimentaires



Location de matériel





6 POINTS D'ACCUEIL À VOTRE SERVICE

Aillons Margériaz

Aillon-le-Jeune

9 route de la Combe
Tél. 04 79 54 63 65

Cœur des Bauges

Le Châtelard

Maison du Parc
Avenue Denis Therme
Tél. 04 79 54 84 28

Ouvert de mai
à septembre

Chambéry

Chambéry centre

5 bis place
du Palais de Justice
Tél. 04 79 33 42 47

La Ruche Boutik'

240 rue de la République
Tél. 04 79 85 71 13

Savoie Grand Revard

La Féclaz

Place Centrale
Tél. 04 79 25 80 49

Le Revard

Belvédère, (en été)
Place de la Crémaillère
(en hiver)

