



GROUPES LOISIRS

- 2025 -





SOMMAIRE

1	LA DESTINATION CHAMBÉRY MONTAGNES	Page 6
2	L'HÉBERGEMENT	Page 8
3	LES RESTAURANTS	Page 11
4	VISITES GUIDÉES À CHAMBÉRY	Page 15
5	VISITES GUIDÉES HORS CHAMBÉRY	Page 19
6	CONTACT	Page 23



LA DESTINATION

Chambéry Montagnes

Idéale pour les groupes loisirs comme pour les sportifs, Chambéry Montagnes est LA destination à consommer sans modération !

ELLE A TOUT POUR [VOUS] PLAIRE !

La situation centrale de Chambéry Montagnes, au coeur d'un environnement privilégié vous permet de proposer, dans un périmètre où les temps de transport sont assez courts et quelle que soit la saison, un programme complet et varié.

Grâce à ses multiples facettes, notre destination saura répondre aux attentes de vos clients, que vous soyez une association, une entreprise, un club sportif, un autocariste ou un groupe d'amis...!

Un séjour entre lacs, vignobles et montagnes...

Profitez tout au long de l'année, des nombreux atouts de notre belle destination :

- ✓ découvrir un patrimoine médiéval préservé, témoin d'une longue histoire liant la Savoie au Piémont,
- ✓ naviguer sur le plus grand lac naturel de France et admirer sa côte sauvage préservée,
- ✓ traverser des vignobles typiques, à la recherche des secrets de fabrication des vins de Savoie,
- ✓ vous déconnecter du quotidien dans un parc naturel régional où tradition et authenticité se conjuguent au présent.





VOTRE HÔTEL

à Chambéry Montagnes

**CULTURE
ŒNOTOURISME
TRADITIONS
GASTRONOMIE
ART DE VIVRE
NATURE**

À votre écoute...

Grâce à sa connaissance du territoire et de ses partenaires, notre service Groupes vous assure un accompagnement sur-mesure :

- ✓ 1 seul contact pour l'organisation de votre séjour clé en main,
- ✓ un devis personnalisé tenant compte de votre budget, de vos besoins et attentes,
- ✓ 1 réseau de prestataires de qualité et des prix adaptés à vos exigences,
- ✓ 1 seule facture à payer au service groupes qui règlera pour vous tous les prestataires.

Organiser votre séjour à Chambéry Montagnes, c'est l'assurance de bénéficier :

- ✓ de restaurants de qualité, proposant des menus élaborés à partir de produits frais et valorisant les spécialités locales,
- ✓ d'une offre hôtelière variée, du 2* au 5*, de 14 à 149 chambres, régulièrement rénovée et adaptée à tous les budgets.

CHÂTEAU DE CANDIE****



25 | 200

Au cœur d'un parc arboré de 6 hectares et à seulement 5 minutes du centre-ville de Chambéry, le Château de Candie, demeure de caractère mêlant histoire et modernité, est le cadre idéal pour votre séjour « groupes » avec ses chambres authentiques et uniques à la décoration soignée, sa piscine extérieure et ses deux restaurants dont l'un gastronomique.

533 rue du Bois de Candie | 73 000 Chambéry
Tél. 04 79 96 63 00
info@chateaucandie.com
www.chateaucandie.com

CHÂTEAU DES COMTES DE CHALLES***



58 | 250

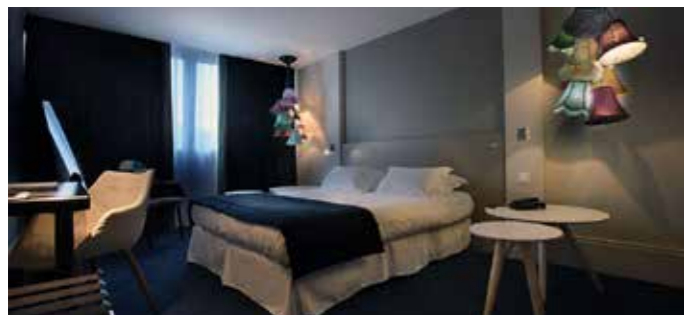
Situé à 6 km de Chambéry, dans les murs de l'ancien Château du XV^{ème} siècle des Comtes de Challes, cet hôtel de charme offre un cadre de rêve aux vacanciers, groupes ou mariages.

Il dispose de chambres & suites climatisées et confortables, d'un parc exceptionnel de 2 ha, d'une piscine extérieure chauffée ainsi que d'un restaurant gastronomique, reconnu et plébiscité par les principaux guides culinaires.

247 montée du Château | 73 190 Challes-les-Eaux
Tél. 04 79 72 72 72
info@chateaudescomtesdechalles.com
www.chateaudescomtesdechalles.com



HÔTEL LE CINQ****



 51

L'hôtel Le Cinq bénéficie de tous les avantages de sa situation en plein cœur de Chambéry, à deux pas de la gare.

De construction contemporaine, il est entièrement insonorisé et climatisé et dispose d'une piscine intérieure et d'un sauna pour votre plus grand confort.

22 Faubourg Reclus | 73 000 Chambéry

Tél. 04 79 33 51 18
commercial@hotel-chambery.com
www.hotel-chambery.com

BEST WESTERN ALEXANDER PARK****



 100 |  120

Situé à l'entrée nord de Chambéry, à 5 km du centre-ville et proche des principaux axes routiers, l'hôtel au design moderne propose 100 chambres et dispose d'un grand parking privé, d'un restaurant avec terrasse, de salles de séminaire ainsi que d'une piscine extérieure dans un parc arboré.

51 rue Alexander Fleming | 73 000 Chambéry

Tél. 04 79 68 60 00
commercial@alexanderpark.fr
www.alexanderpark.fr

HÔTEL MERCURE****



 81

En face de la gare et à quelques pas du centre historique de Chambéry, cet hôtel récemment rénové vous accueille dans une atmosphère contemporaine et chaleureuse.

L'établissement propose 81 chambres spacieuses et confortables, 2 salles de réunion, une salle de fitness ainsi qu'un bar lounge convivial ouvert de 6h30 à minuit.

183 place de la Gare | 73 000 Chambéry

Tél. 04 79 62 10 11
H1541@accor.com
www.mercure.com

LA MAISON ROUGE***



 105 |  120

Dans un cadre mêlant l'esprit des Alpes et le design contemporain, cet établissement, situé à l'entrée sud de Chambéry et proche des axes autoroutiers, dispose de chambres modernes et confortables pour 1 à 4 personnes.

Vous profiterez d'un restaurant chaleureux, d'un bar, de salons privés, de salles de conférences, d'un spa et institut de soins, d'une salle de sport et d'un parking privé.

61 rue de la République | 73 000 Barberaz

Tél. 04 79 600 500
info@lmrchambery.com
www.chambery-hotel.fr

HÔTEL DES PRINCES***



 45

Situé en plein cœur du centre ancien, cet ancien couvent a été rénové et transformé en un hôtel de charme raffiné, dont le style et le concept «boutique hôtel» le distinguent de l'hôtellerie traditionnelle chambérienne.

L'hôtel dispose de 45 chambres confortables à la décoration soignée, d'un salon détente, d'un spa et d'une salle de fitness.

4 rue de Boigne | 73 000 Chambéry

Tél. 04 79 33 45 36
reception@hoteldesprinces.com
www.hoteldesprinces.com

HÔTEL KYRIAD CHAMBÉRY CENTRE***



 149

A deux pas du centre historique, dans le quartier culturel de la ville, l'établissement bénéficie de 149 chambres spacieuses, pouvant accueillir de 1 à 4 personnes.

Il dispose également d'un espace bien-être pour soins et massages, d'un salon accueillant et vous proposera un copieux petit-déjeuner, pour bien commencer votre journée !

371 rue de la République | 73 000 Chambéry

Tél. 04 79 36 13 64
chambery.centre@kyriad.fr
chambery-centre-curial.kyriad.com





LES RESTAURANTS

offrez-vous une pause gourmande !

À CHAMBÉRY ET SES ENVIRONS

LE SAVOYARD



 150

À deux pas des zones piétonnes et du château des Ducs de Savoie, venez déguster une cuisine savoureuse, contemporaine, inspirée des saisons et des produits locaux.

Les saveurs savoyardes s'invitent dans vos assiettes et les produits frais sont à l'honneur.

Salon privé de 35 personnes. Fermé le dimanche.

35 place Monge | 73 000 Chambéry

Tél. 04 79 33 36 55

contact@restaurant-le-savoysard.com

www.restaurant-le-savoysard.com

LE GRAND JOSEPH



 100

Idéalement situé au pied du château des Ducs de Savoie, la Brasserie le Grand Joseph vous accueille dans une ambiance de bistrot d'antan. Une grande terrasse l'été, à l'ombre naturelle de son platane centenaire très prisée par la clientèle locale.

Vous pourrez y déguster une cuisine de brasserie traditionnelle, à base de produits frais et de saison.

Fermé le dimanche soir et le lundi.

4 place du Château | 73 000 Chambéry

Tél. 04 79 33 90 68

grandjoseph73@gmail.com

LA GRANGE



 70

Dans un cadre moderne savoyard et une ambiance chaleureuse, au coeur de Chambéry, à deux pas du centre historique, le restaurant vous reçoit pour vous faire découvrir une cuisine de saveurs, traditionnelle et proposant de nombreuses spécialités.

Fermé le dimanche et le lundi midi.

33 place Monge | 73 000 Chambéry

Tél. 04 79 85 60 31

ecrire@restaurantlagrange.com

www.restaurantlagrange.com

BRASSERIE CAFÉS FOLLIET



 100

Situé sur la place des Halles et bénéficiant d'une grande terrasse, cet établissement historique et emblématique de la ville propose une cuisine de brasserie traditionnelle et innovante dans un cadre convivial bien connu des chambériens.

Ouvert du lundi au dimanche midi (brunch le dimanche), le restaurant est privatisable en soirée pour les groupes.

6 place de Genève | 73 000 Chambéry

Tél. 04 79 33 76 02

www.brasseriecafesfolliet.fr

LE SPORTING



 110

Au coeur de la zone piétonne, l'établissement possède deux terrasses appréciées pour leur calme et leur fraîcheur.

Décoré de poutres anciennes et de belles pierres, le restaurant possède deux salles et vous propose une cuisine faite maison, inspirée du terroir savoyard.

Salon privé de 70 personnes.

88 rue Croix d'Or | 73 000 Chambéry

Tél. 04 79 33 17 43

lesporting@orange.fr

www.lesporting-chambéry.com

LA BANCHE



 30

Situé dans un édifice datant de 1580 en plein coeur de la ville, face à la mairie, le plus vieux restaurant de Chambéry vous invite à partager un agréable moment où vous apprécierez des plats généreux et accessibles, cuisinés avec des produits locaux et servis dans une atmosphère conviviale.

Fermé le dimanche et le lundi.

10 place de l'Hôtel de Ville | 73 000 Chambéry

Tél. 04 79 85 36 10

contact@la-banche.fr

www.la-banche.fr



Ô PERVENCHES



Profitez du cadre bucolique et champêtre de cet hôtel restaurant pour vos déjeuners de groupes. A 200 m de la Maison de Jean-Jacques Rousseau et 1,5 km du centre-ville, découvrez une cuisine gourmande et soignée mêlant recettes anciennes. Traditionnellement fermé du mardi soir au dimanche midi, le restaurant ouvre ses portes aux groupes tous les jours sur demande.

600 chemin des Charmettes | 73 000 Chambéry
Tél. 04 79 33 34 26
contact@opervenches73.fr
www.opervenches73.fr



RESTAURANT LE MONT PELAT



Nouveau cadre et nouvelle décoration pour ce restaurant de spécialités savoyardes et du terroir proposant une cuisine traditionnelle à base de produits frais et locaux, variant au gré des saisons. Le restaurant bénéficie également d'une spacieuse terrasse ensoleillée pouvant accueillir 36 personnes. Fermé les mercredis et jeudis ainsi que le dimanche soir

1078 route de la Corrierie | 73 340 Aillon-le-Jeune
Tél. 04 79 54 01 12
crestaurantlemontpelat@hotmail.com
www.lemontpelat.fr

CHALET LA GROLLE



Au cœur du magnifique domaine du Massif des Bauges, à l'entrée de la base de loisirs des 3 plans d'eau de Lescheraines, le Chalet La Grolle vous invite à découvrir sa cuisine traditionnelle, ses spécialités et ses suggestions.

Fermé le dimanche soir et le lundi.

24 route du Plan d'Eau | 73 340 Lescheraines
Tél. 04 79 63 35 40
lgiker@yahoo.com
www.lagrolle.com

DANS LES BAUGES

AUBERGE D'AILLON ET D'AILLEURS



Loin des sentiers battus, dans le cadre enchanteur du Massif des Bauges, découvrez une cuisine gastronomique et élégante, qui sublime les produits locaux et qui s'inscrit dans une démarche soucieuse de préserver l'environnement et les traditions. Les chefs sauront vous faire voyager dans un terroir riche et varié.

Fermé les lundis et mardis et le dimanche soir
Salon privé de 16 personnes.

795 route de la Corrierie | 73 340 Aillon-le-Jeune
Tél. 04 58 39 01 30
accueil@aillon-ailleurs.com
www.aillon-ailleurs.com

CHEZ CYRILLE

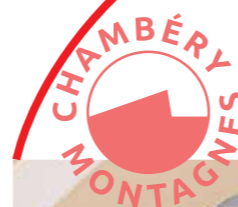


En plein cœur des Bauges, dans le petit village du Noyer, ce restaurant chaleureux vous propose une cuisine maison traditionnelle et délicate, à base de produits frais.

Sur demande, vous pourrez savourer leurs spécialités savoyardes comme la fondue ou la raclette, ou opter pour l'un des deux menus proposés par Cyrille, où simplicité rime avec authenticité.

Fermé le mercredi et le dimanche soir ainsi que les soirs des jours fériés.

2386 route du Noyer - Chef lieu | 73 340 Le Noyer
Tél. 04 79 34 68 87
chezcyrille.73@gmail.com
www.facebook.com/restaurantChezCyrille



Le bon plan : la ruche Boutik' !



Terminez votre journée de découvertes par une halte dans la boutique de l'office de tourisme pour y faire le plein de souvenirs et de gourmandises locales !

Cet espace chaleureux propose une large gamme de produits de qualité, originaux et authentiques : articles à l'effigie de notre marque Chambéry Montagnes, vins, bières artisanales & spiritueux, biscuits salés ou sucrés, textiles ou accessoires en tous genres.

Fermé les lundis, dimanches et jours fériés.

240 rue de la République
73 000 Chambéry
Tél. 04 79 85 71 13
accueil.laruche@chamberymontagnes.com



VISITES GUIDÉES

le top 10 des incontournables !

À CHAMBÉRY

1. château, RUELLES ET CONFIDENCES



PARTEZ À LA DÉCOUVERTE DE LA CITÉ DES DUCS DE SAVOIE !

Au fil des allées, le guide vous conduira de places en cours intérieures. Derrière les façades se dissimulent mille détails pittoresques et trompe-l'œil du XIX^{ème} siècle.

Laissez-vous conter les aventures du Général de Boigne, pour lequel fut élevée la célèbre fontaine des éléphants et découvrez la Sainte-Chapelle du château et l'histoire des ducs de Savoie.

Chambéry, ancienne capitale des États de Savoie, révélera ses secrets à ceux qui osent s'aventurer hors des rues principales !

✓ **Point départ visite**

Hôtel de Cordon | 71 rue Saint Réal | 73 000 Chambéry

✓ **Tarifs groupes 2025**

130€ en semaine | **175€** le dimanche | **220€** jours fériés
Guidage en langue étrangère avec supplément
Jusqu'à 30 personnes.

Visites en

2h

2. secrets de ville



Entrez dans l'intimité de la ville et de ses nombreuses allées mystérieuses.

Dans ce labyrinthe de passages confidentiels et d'hôtels particuliers, laissez-vous conter l'histoire de Chambéry.

Vous apprécierez la quiétude de ce parcours et savourerez cette parenthèse hors du temps, à l'atmosphère si particulière.

Visite possible en nocturne.

✓ **Point départ visite**

Hôtel de Cordon | 71 rue Saint Réal | 73 000 Chambéry

✓ **Tarifs groupes 2025**

130€ en semaine | **175€** le dimanche | **220€** jours fériés
Guidage en langue étrangère avec supplément
Jusqu'à 30 personnes.

Visites en

1h30

3. LA SAINTE-CHAPELLE du château des ducs



Construit au XV^{ème} siècle sous le règne d'Amédée VIII, premier duc de Savoie, ce bel édifice de style gothique flamboyant se révèle depuis la cour du château.

De 1502 à 1578, il abrita la Saint-Suaire, qui sera ensuite transféré à Turin. Chambéry dispose de deux copies de la relique : l'une dans la Sainte-Chapelle, l'autre dans la cathédrale.

Ne manquez pas les étonnantes peintures en trompe-l'oeil qui ornent les voûtes, ainsi que les remarquables vitraux du XVI^{ème} siècle !

Pour la petite anecdote, c'est aussi ici que fut célébré le mariage d'Alphonse de Lamartine avec Mary Anne Birch en mai 1820...

✓ **Point départ visite**

Hôtel de Cordon | 71 rue Saint Réal | 73 000 Chambéry

✓ **Tarifs groupes 2025**

130€ en semaine | **175€** le dimanche | **220€** jours fériés
Guidage en langue étrangère avec supplément
Jusqu'à 30 personnes.

Visites en

1h30

4. la rotonde SNCF



Construite à partir de 1906, la rotonde ferroviaire de Chambéry offre un bel exemple de patrimoine industriel du début du XX^{ème} siècle et étonne le visiteur...

Laissez-vous séduire par sa charpente métallique articulée de type Eiffel, la plus grande jamais construite en France !

Entièrement rénovée, elle reste aujourd'hui encore en activité et témoigne du rôle essentiel que le chemin de fer a joué en Savoie depuis son arrivée dans les années 1850.

A travers l'histoire de la rotonde, de sa construction jusqu'à sa rénovation, revivez les grandes mutations technologiques du chemin de fer et les événements marquants comme le bombardement de mai 1944 visant la destruction des liaisons ferroviaires stratégiques.

✓ **Point départ visite**

Chemin de la Rotonde | 73 000 Chambéry

✓ **Tarifs groupes 2025**

130€ en semaine | **175€** le dimanche | **220€** jours fériés
Guidage en langue étrangère avec supplément
Jusqu'à 25 personnes.

Visites en

1h30

5. l'abri antiaérien NÉZIN



Après des décennies de fermeture et quelques mois de travaux, l'abri se dévoile enfin au public...

Il est 6 heures du matin ce 26 mai 1944. Dans Chambéry qui s'anime et se réveille, les sirènes résonnent...

Au cours de cette tragique journée, pas moins de 720 bombes de 227 kg chacune seront lâchées sur la ville par les bombardiers alliés. L'objectif ? Bombarde la gare...

Découvrez la stratégie de défense passive de Chambéry, écoutez les récits du bombardement ou laissez-vous simplement immerger dans des lieux remarquablement conservés depuis la Seconde Guerre Mondiale.

✓ **Point de départ visite**

Abri Nézin - 25 bis Faubourg Nézin | 73 000 Chambéry

✓ **Tarifs groupes 2025**

260€ en semaine | **350€** le dimanche | **440€** jours fériés
Guidage en langue étrangère avec supplément
Jusqu'à 38 personnes.

Visites en

1h15



6. la maison DES CHARMETTES



Située dans le vallon des Charmettes sur les hauteurs du centre de Chambéry, la maison dans laquelle Jean-Jacques Rousseau et Madame de Warens passèrent quelques étés entre 1736 et 1742 mérite le détour !

Lieu de formation qui a profondément marqué la personnalité de ce grand écrivain du siècle des Lumières, la maison des Charmettes a gardé son cachet et vous replongera dans l'ambiance du XVIII^{ème} siècle.

« Nous nous fixâmes aux Charmettes, une terre de monsieur de Conzié, à la porte de Chambéry, mais retirée et solitaire comme si l'on était à cent lieues... La maison était très logeable. Au-devant, un jardin en terrasse, une vigne au-dessus, vis-à-vis un petit bois de châtaigniers, une fontaine à portée »

Jean-Jacques Rousseau - Les Confessions

✓ Point départ visite

890 chemin des Charmettes | 73 000 Chambéry
04 79 68 58 45 | musees@mairie-chambery.fr
www.musee.chambery.fr/musees

✓ Tarifs groupes 2025

Entrée gratuite, visite guidée possible en français et langues étrangères : tarif sur demande
Jardins en accès libre | Fermé le lundi
Jusqu'à 30 personnes.

Visites en

1h30

7. sur les pas de JEAN-JACQUES ROUSSEAU



Au rythme de citations des "Confessions", parcourez le dédale des allées, découvrez les hôtels particuliers dans lesquels Jean-Jacques Rousseau passa quelques années de sa vie. Vous mettrez ainsi vos pas dans ceux du philosophe des Lumières !

Du château des Ducs de Savoie où il travaille au bureau du cadastre, en passant par les hôtels particuliers qu'il fréquente pour y donner des leçons de musique aux jeunes filles de la noblesse, jusqu'à l'évocation de sa retraite champêtre aux Charmettes, une manière de découvrir la vie chambérienne du XVIII^{ème} siècle sous la plume de Rousseau.

« S'il est une petite ville au monde où l'on goûte la douceur de la vie dans un commerce agréable et sûr, c'est Chambéry. »

Les Confessions, livres V – VI

✓ Point départ visite

Hôtel de Cordon | 71 rue Saint Réal | 73 000 Chambéry

✓ Tarifs groupes 2025

130€ en semaine | **175€** le dimanche | **220€** jours fériés
Guidage en langue étrangère avec supplément
Jusqu'à 30 personnes.

Visites en

1h30

8. le musée SAVOISIEN

Entièrement rénové, ce musée départemental d'histoire et des cultures de Savoie est un lieu unique.

Ancien couvent franciscain fondé au XIII^{ème} siècle, il possède le seul cloître avec "vue imprenable" sur le patrimoine savoyard...



Plus de 2000 objets du paléolithique à aujourd'hui sont à découvrir. Un voyage en toute liberté à travers l'histoire géopolitique, culturelle, sociale et économique, de la Savoie à la Haute-Savoie.

Au musée Savoisien, tous les goûts sont dans la culture. A chacun son musée, à chacun son rythme.

Visiter sans se presser, revenir pour le plaisir, l'entrée est gratuite.

✓ Point de départ visite

Place Métropole | 73 000 Chambéry
04 56 42 43 43 | museesavoisien@savoie.fr
musee-savoisien.fr

✓ Tarifs groupes 2025

Visite en autonomie : **entrée gratuite**
Visite accompagnée : **5€** / pers | **2,50€** / -26 ans
Fermé le mardi.

Visites en

1h30

9. le musée DES BEAUX ARTS



Le musée des Beaux-Arts de Chambéry présente une collection d'une centaine de peintures, œuvres majoritairement italiennes, allant de la fin du Moyen Âge au début du XX^{ème} siècle.

Le parcours chronologique permet au visiteur d'évoluer à travers différents mouvements de l'histoire de l'art - Primitifs, Renaissance, Maniérisme, Baroque, Néoclassicisme - et de découvrir différents genres : peinture religieuse, historique, portraits, paysages. Le musée expose notamment des œuvres permettant de comprendre l'histoire des arts en Savoie à travers les siècles.

Toute l'année, le musée offre une programmation d'expositions temporaires et d'événements culturels.

✓ Point départ visite

Place du Palais de Justice | 73 000 Chambéry
04 79 33 75 03 | musees@mairie-chambery.fr
www.musee.chambery.fr

✓ Tarifs groupes 2025

3,50€ /pers (groupe de 20 à 30 pers) | **5€** /pers (groupe de moins de 20 pers)
+ **105€** / forfait visite guidée
Fermé le lundi.

Visites en

1h30

prolongez votre visite par une touche musicale !

Chambéry est la seule ville à proposer aux groupes un concert de carillon.

Installé dans la tour Yolande du château, le plus grand carillon d'Europe jouxte la Sainte-Chapelle. Construit en 1993 par la fonderie Paccard, il fait partie des 8 plus grands carillons du monde grâce à ses 70 cloches. Son homogénéité de timbre et une mécanique innovante en fibre de carbone lui donnent une personnalité et une richesse sonore uniques au monde.

✓ Renseignements : 04 79 33 81 63 - Point de RDV concert : Place du Château | 73 000 Chambéry

✓ Tarifs groupes 2025 : **125€** jusqu'à 30 personnes. Supplément au-delà de 30 pers, les dimanches et jours fériés.



10. le petit train touristique



IDÉAL POUR VOS GROUPES !

Partez pour 45 min de visite commentée de la cité des Ducs, ancien duché de Savoie, aussi nommée "la petite Italie".

Le petit train vous emmènera découvrir sa belle histoire et tous ses charmes : le château, la Sainte-Chapelle, les hôtels particuliers, la fontaine des Eléphants, la cathédrale, ses rues étroites, les belles places et ses personnages historiques.

✓ Point de rendez-vous

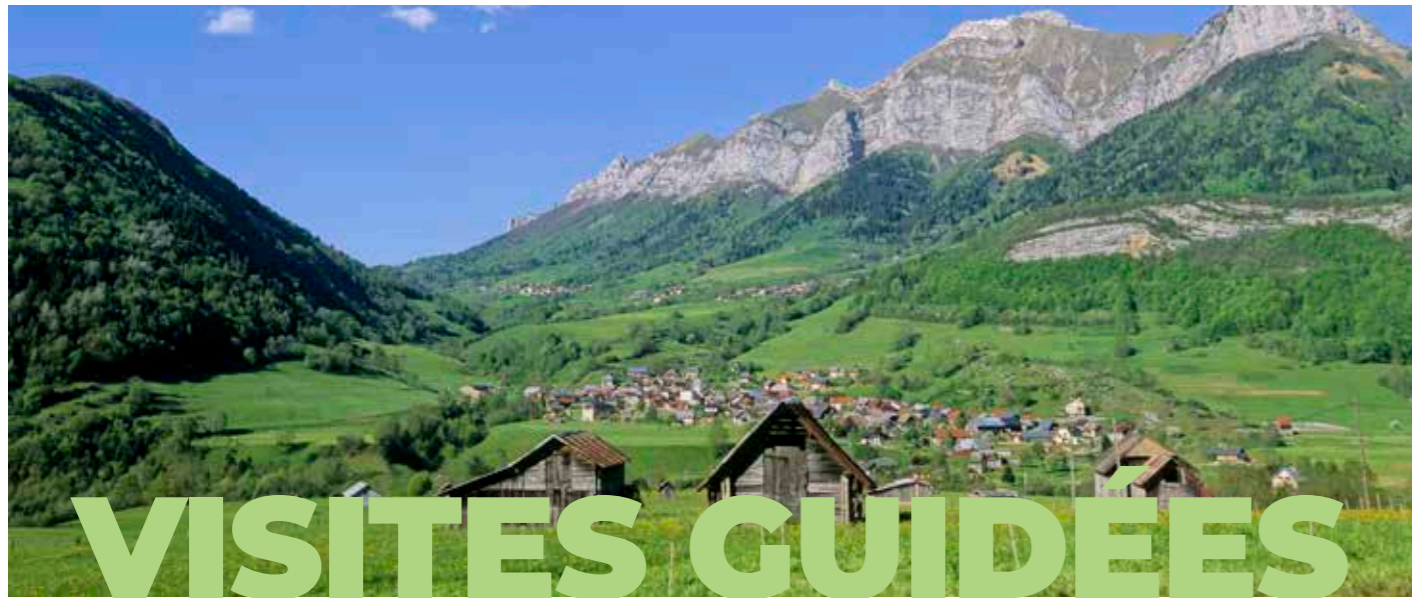
Place Saint-Léger | 73 000 Chambéry
06 07 04 27 24 | lepetit.train@wanadoo.fr
www.le-petit-train-touristique.com

✓ Tarifs groupes 2025

9€ adulte (groupe de 20 personnes minimum)
Possibilité d'un tour commenté par un guide-conférencier avec supplément

Tour commenté





nos 10 coups de cœur...

HORS CHAMBÉRY

1. abbaye DE HAUTECOMBE



Entrez dans l'histoire de l'Abbaye royale d'Hautecombe, un lieu unique en Savoie. Surplombant le lac du Bourget, vous découvrirez un vrai trésor de paix, de prière, d'histoire et d'architecture, au cœur d'un écrin naturel exceptionnel.

L'Abbaye d'Hautecombe abrite les sépultures des illustres comtes de Savoie et des derniers rois et reines d'Italie, ainsi que d'une trentaine de princes et princesses. La visite audioguidée de l'église permet de découvrir son riche patrimoine et d'admirer son architecture néogothique si particulière et ses trésors artistiques.

✓ Point départ visite

3700 route de l'Abbaye | 73 310 Saint Pierre de Curtille
04 79 54 58 80 | visite.hautecombe@gmail.com
www.hautecombe.org

✓ Tarifs groupes 2025

3,80€ / pers : visite audioguidée de l'église
Fermé les lundis du 19 sept au 21 juin.
Fermé les mardis toute l'année

Visites en 0h30

2. croisière SUR LE LAC DU BOURGET



La Compagnie des Bateaux Aix-les-Bains Riviera des Alpes vous propose des croisières toute l'année le temps d'une parenthèse contemplative ou gourmande pour découvrir le lac du Bourget comme vous ne l'avez jamais vu !

Au fil de l'eau, imprégnez-vous de la beauté de ces paysages et laissez-vous conter leur histoire et leurs anecdotes par le capitaine.

Le service Groupes de Grand Chambéry Alpes Tourisme est à votre écoute pour vos projets, déjeuners/dîners croisières intégrant, ou non, une halte à l'Abbaye de Hautecombe.

✓ Embarquement

Le Grand Port | Pl. Edouard Hériot | 73 100 Aix-les-Bains

✓ Tarifs groupes 2025

A partir de **16,50€** / pers (groupe de 20 personnes minimum).

1h à 3h

3. À LA DÉCOUVERTE d'aillon-le-jeune



Niché au cœur du parc naturel régional du Massif des Bauges, Aillon-le-Jeune est un village authentique, entouré de forêts et de montagnes, qui séduit par son cadre naturel exceptionnel.

Avec votre guide, partez à la découverte de ce village pittoresque, de son patrimoine, de ses paysages à couper le souffle et de sa chaleureuse atmosphère montagnarde.

Votre balade vous conduira de l'église à la coutellerie, en passant par la fruitière et vous permettra d'en apprendre plus sur les métiers pratiqués en lien avec les alpages et le fromage, la métallurgie et la coutellerie.

✓ Point de rendez-vous

Chef Lieu | 73 340 Aillon-le-Jeune
04 79 33 81 63
commercial@chamberymontagnes.com

✓ Tarifs groupes 2025

150€ en semaine
Jusqu'à 30 personnes.

Visites en

1h

4. la fromagerie DU VAL D'AILLON



Dans cette fromagerie, on fabrique la Tome des Bauges, le Valbleu, le Mont Pelat et le Margéraz. Entrez dans l'espace visite "Secrets de fruitière" de la boutique de la fromagerie : un musée original, ludique et interactif pour jouer avec vos 5 sens et pénétrer les secrets de transformation du lait cru des Bauges !

Une pyramide de verre vous permet également de voir le fromager à la tâche.
(heure du moulage : 9h30)

Une dégustation de fromages vous sera offerte après chaque visite.

✓ Point de rendez-vous

Chef lieu | 73 340 Aillon-le-Jeune | 04 79 54 60 28
info@fromagerieaillon.com | www.fromagerieaillon.com

✓ Tarifs groupes 2025

Visite libre : **2,50€/pers** | visite guidée : **6€/pers**
Atelier fabrication : **10€** /pers
À partir de 20 personnes.

Visites en

1h à 1h15

5. chocolaterie artisanale GAËL JACOB

Nichée au cœur du Massif des Bauges, cette petite chocolaterie artisanale vous fera pénétrer dans l'antre de la gourmandise : chocolats, glaces, panettones et pâtisseries sont de la partie ! Et le tout, maison évidemment !

Maître artisan chocolatier, Gaël Jacob, autodidacte dans l'âme, a en effet su diversifier son offre depuis 2012 pour proposer aux clients locaux, comme de passage, un magasin accueillant. Un espace salon de thé en intérieur et une terrasse au grand air, totalement abritée à l'arrière de la boutique le complètent pour une pause détente.



Soucieux de la qualité de ses produits, il sélectionne méticuleusement ses matières premières et n'hésite pas à intégrer des ingrédients issus de producteurs locaux dans plusieurs de ses recettes de chocolats et glaces.

Avec passion, il vous accueillera pour vous présenter son métier et l'art de travailler la matière cacaotée.

✓ Point de rendez-vous

109 route du Chéran | 73 340 Lescheraines
04 79 61 54 36

✓ Tarifs groupes 2025

6,50€/pers
A partir de 20 personnes

Visites en

1h



6. À LA DÉCOUVERTE du vieil annecy



Laissez-vous séduire par les façades colorées, les canaux pittoresques et les édifices religieux du centre historique d'Annecy, que l'on surnomme la "Venise des Alpes".

Parcourez les quais, les ponts, les ruelles anciennes et leurs arcades pour découvrir l'histoire mouvementée de la ville construite le long du Thiou.

Vous découvrirez tous les charmes de cette ville fondée au Moyen Âge, devenue au fil du temps un territoire urbain dynamique et bénéficiant d'un environnement de grand qualité.

✓ Point départ visite

Quai de Bayreuth | 74 000 Annecy | 04 79 33 81 63 commercial@chamberymontagnes.com

✓ Tarifs groupes 2025

190€ en semaine | 230€ le dimanche | 230€ jours fériés
Guidage en langue étrangère avec supplément
Jusqu'à 30 personnes.

Visites en

1h30

7. le château DE MIOLANS



Fief des seigneurs de Miolans de 1080 à 1539, véritable chef d'oeuvre militaire jusqu'à la fin du XV^{ème} siècle puis prison d'Etat de la Maison de Savoie jusqu'en 1792, le château de Miolans, admirablement conservé avec son jardin extérieur nouvellement restauré, domine la Combe de Savoie et offre, du haut de ses vieux remparts, une vue exceptionnelle du Mont-Blanc au Vercors.

Possibilité de visite guidée avec un guide de la fondation FACIM.

✓ Point de rendez-vous

73 250 Saint-Pierre d'Albigny
04 79 28 57 04 | chateau.miolans@gmail.com
www.chateau-de-miolans.com

✓ Tarifs groupes 2025

Entrée : 8€ / pers
Visite guidée : forfait 130€
Jusqu'à 40 personnes.

Visites en

1h30

8. MUSÉE DE LA VIGNE et du vin



Dans son parcours, le visiteur est invité à explorer l'univers de la vigne et du vin et les spécificités de la viticulture savoyarde.

Au programme : visites libres ou guidées, avec ou sans dégustation de vins, avec ou sans produits locaux.

✓ Point de rendez-vous

46 rue du Docteur Veyrat | 73 800 Montmélian
04 79 84 42 23 | patrimoinemusee@montmelian.fr
www.montmelian.com/musee-vigne-vin-savoie

✓ Tarifs 2025

Visite libre : 3€ / pers
Visite guidée : 5€ / pers
Visite guidée et dégustation de vins de Savoie : 7€ / pers
A partir de 8 personnes.

Fermé les jours fériés

1h30

9. MUSÉE DE LA GRANDE CHARTREUSE & cave de chartreuse



Au coeur du parc naturel régional de Chartreuse, à seulement 2 km du célèbre monastère fondé par Saint Bruno en 1084, venez goûter à la sérénité d'un ancien lieu de vie des moines chartreux et du fameux "Grand silence".

Ce site unique voulu par les moines permet de mieux comprendre 900 ans d'histoire et la spiritualité de l'Ordre des Chartreux.

Prolongez votre excursion jusqu'à Voiron pour découvrir la plus longue cave à liqueur du monde et tenter de percer les secrets de fabrication de nombreuses liqueurs parmi lesquelles la plus emblématique : la Chartreuse verte.

✓ Point de rendez-vous

La Corriere - 670 route du Désert | 73 380 Saint-Pierre-de-Chartreuse | 04 76 88 60 45
resa@musee-grande-chartreuse.fr
www.musee-grande-chartreuse.fr

✓ Tarifs groupes 2025

Visite libre ou audioguidée : 8€ / pers
Visite guidée : entrée 5€ / pers + 150€ forfait guidage jusqu'à 20 personnes (+ 250€ forfait guidage de 20 à 40 personnes)
Jusqu'à 40 personnes | Fermé le jeudi

Audioguides en

1h30

10. site historique des grottes DE SAINT-CHRISTOPHE



Entre Savoie et Dauphiné, à 25 min de Chambéry, découvrez les deux grottes de Saint-Christophe, l'une souterraine, truffée de marmites de géants puis une seconde, refuge selon la légende du célèbre contrebandier Mandrin, qui se traverse sur une passerelle à 20 m au-dessus du sol débouchant sur une vue panoramique.

Ce site vous fera également découvrir la Voie Sarde, ancienne voie romaine réaménagée au XVII^{ème} siècle.

Possibilité de choisir la formule accueil café + dégustation de gâteau de Saint-Genix (spécialité locale) + visite d'une grotte.

✓ Point départ visite

3796 route de Chambéry | RD 1006
73360 Saint-Christophe-la-Grotte
04 79 65 75 08 | info@grottes-saint-christophe.com
www.grottes-saint-christophe.com

✓ Tarifs groupes 2025

Entrée : 9,50€ - adulte | 6€ - enfant
gratuit moins de 5 ans
Groupes de 15 à 35 personnes.

Visites en

1h30

CHAMBERY MONTAGNES

© CCAT : A.Cendron; A.Ludecke; Artprism; C.Baudot; C.Haas; C.Bouchayer; D.Courbin; F.Fournier; G.Cottet; C.Carofolin; Helatus; J.Hugot/Coeur de Savoie; D. Mazué; Les Gourmands disent; M.Severin; PNRMB G.Lansard; S.Armenjon - @ prestataires : photos fournies par les prestataires

CHAMBERY
MONTAGNES

Séverine ARMENJON

+33 (0)4 79 33 81 63

commercial@chamberymontagnes.com

Grand Chambéry Alpes Tourisme - Pôle Affaires & Groupes
800 Avenue du Grand Ariétaz - 73000 Chambéry

www.chamberymontagnes.com